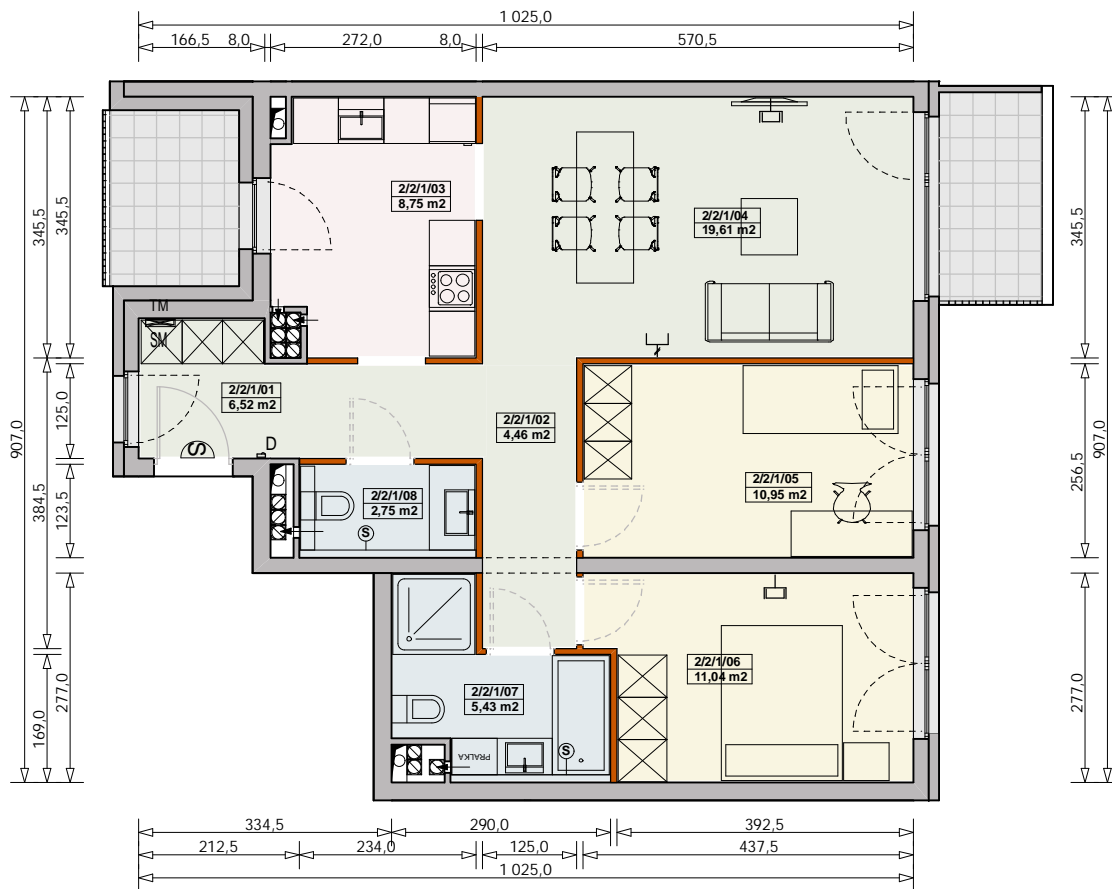




MIESZKANIE 4-2/2/1/3k - 69,51m²

3 POKOJE - PIĘTRO +2
4.083



Legenda:

- ścianka działowa rozbierna
- podciąg
- TM rozdzielnia elektryczna
- SM skrzynka mieszkaniowa multimedialna
- S zabudowa systemowa do wykonania w gestii nabywcy
- D dzwonek
- D słuchawka domofonowa
- TEL gniazdo TEL.KOMP
- R.TV gniazdo R.TV.SAT
- wentylacja
- lodówka
- płytki gresowe
- okno nieotwieralne

UWAGI:

- aranżacja wnętrz (meble, urządzenia) służy wyłącznie celom ilustracyjnym
- powierzchnie podano wg normy PN-ISO-9836; obliczeń dokonano w świetle wyprawionych ścian bez doliczania powierzchni pod ściankami działowymi i szachtami; wymiary podano w świetle ścian niewyprawionych
- kanalizacja wyprowadzona tylko z szachtu - bez podejść pod urządzenia sanitarne
- podejścia wodne doprowadzone do projektowanych lokalizacji urządzeń sanitarnych
- mocowanie szafek wiszących na ściankach działowych w gestii nabywcy zgodnie z instrukcją producenta ścianek działowych typu MULTI-GIPS

Materiał reklamowy nie stanowi oferty w rozumieniu prawa handlowego i ma jedynie charakter poglądowy.

