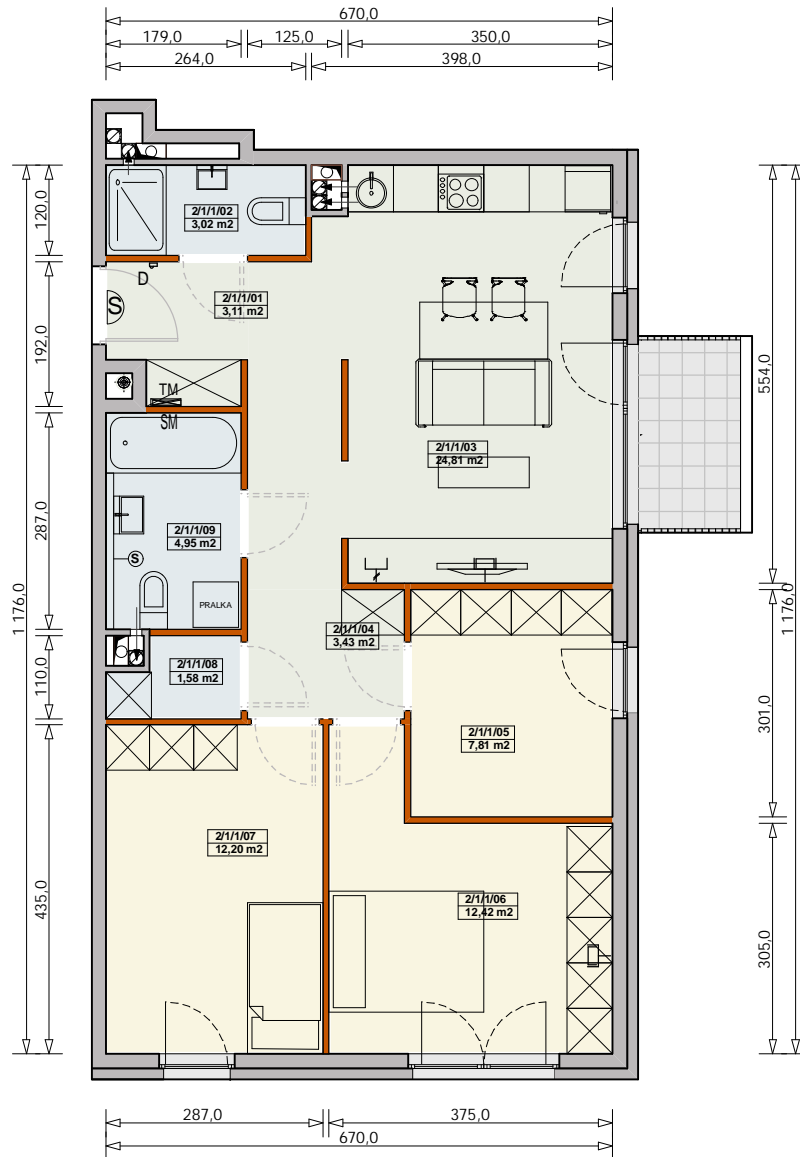


MIESZKANIE 10-2/1/1/4a - 73,33m<sup>2</sup>

4 POKOJE - PIĘTRO +1  
10.021



Legenda:

- ścianka działowa rozbieralna
- podciąg
- TM  rozdzielnia elektryczna
- SM  skrzynka mieszkaniowa multimedialna
- zabudowa systemowa do wykonania w gestii nabywcy
- dzwonek
- słuchawka domofonowa
- gniazdo TEL.KOMP
- gniazdo R.TV.SAT
- wentylacja
- lodówka
- płytki gresowe
- okno nieotwieralne

UWAGI:

- aranżacja wnętrz (meble, urządzenia) służy wyłącznie celom ilustracyjnym
- powierzchnie podano wg normy PN-ISO-9836; obliczeń dokonano w świetle wyprawionych ścian bez doliczania powierzchni pod ściankami działowymi i szachtami; wymiary podano w świetle ścian niewyprawionych
- kanalizacja wyprowadzona tylko z szachtu - bez podejść pod urządzenia sanitarne
- podejścia wodne doprowadzone do projektowanych lokalizacji urządzeń sanitarnych
- mocowanie szafek wiszących na ściankach działowych w gestii nabywcy zgodnie z instrukcją producenta ścianek działowych typu MULTI-GIPS

Materiał reklamowy nie stanowi oferty w rozumieniu prawa handlowego i ma jedynie charakter poglądowy.

