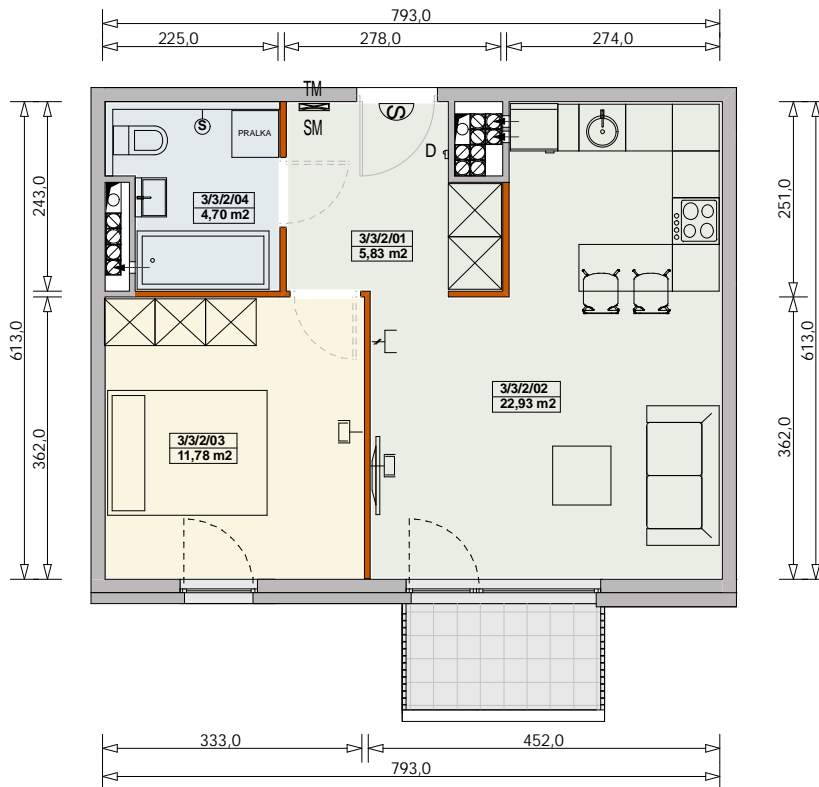




MIESZKANIE 4-3/3/2/2a - 45,24m<sup>2</sup>

2 POKOJE - PIĘTRO +3  
4.120



Legenda:

	ścianka działowa rozbieralna		podciąg
TM	rozdzielnia elektryczna		zabudowa systemowa do wykonania w gestii nabywcy
SM	skrzynka mieszkaniowa multimedialna		dzwonek
	zabudowa systemowa do wykonania w gestii nabywcy		sluchawka domofonowa
	dzwonek		wentylacja
	sluchawka domofonowa		lodowka
	gniazdo TEL.KOMP		plytki gresowe
	gniazdo R.TV.SAT		okno nieotwieralne

UWAGI:  
 - aranżacja wewnątrz (meble, urządzenia) służy wyłącznie celom ilustracyjnym  
 - powierzchnie podano wg normy PN-ISO-9836; obliczeń dokonano w świetle wyprawionych ścian bez doliczania powierzchni pod ściankami działowymi i szachtami;  
 - wymiary podano w świetle ścian niewyprawionych  
 - kanalizacja wyprowadzona tylko do szachtu - bez podejść pod urządzenia sanitarne  
 - podejścia wodne doprowadzone do projektowanych lokalizacji urządzeń sanitarnych  
 - mocowanie szafek wiszących na ściankach działowych w gestii nabywcy zgodnie z instrukcją producenta ścianek działowych typu MULTI-GIPS

Materiał reklamowy nie stanowi oferty w rozumieniu prawa handlowego i ma jedynie charakter poglądowy.

