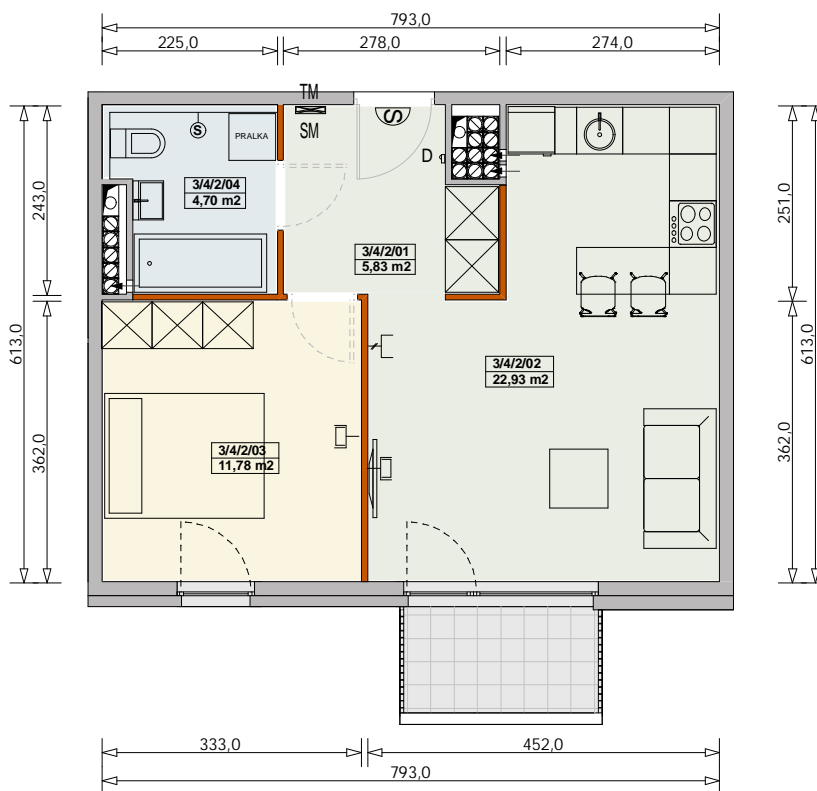




MIESZKANIE 4-3/4/2/2a - 45,24m<sup>2</sup>

2 POKOJE - PIĘTRO +4  
4.126



Legenda:

- ścianka działowa rozbieralna
- podciąg
- TM rozdzielnia elektryczna
- SM skrzynka mieszkaniowa multimedialna
- zabudowa systemowa do wykonania w gestii nabywcy
- dzwonek
- słuchawka domofonowa
- gniazdo TEL.KOMP
- gniazdo R.TV.SAT
- wentylacja
- lodówka
- płytki gresowe
- okno nieotwieralne

UWAGI:  
 - aranżacja wewnątrz (meble, urządzenia) służy wyłącznie celom ilustracyjnym  
 - powierzchnie podano wg normy PN-ISO-9836; obliczeń dokonano w świetle wyprawionych ścian bez doliczania powierzchni pod ściankami działowymi i szachtami;  
 - wymiary podano w świetle ścian niewyprawionych  
 - kanalizacja wyprowadzona tylko z szachtu - bez podejść pod urządzenia sanitarne  
 - podejścia wodne doprowadzone do projektowanych lokalizacji urządzeń sanitarnych  
 - mocowanie szafek wiszących na ściankach działowych w gestii nabywcy zgodnie z instrukcją producenta ścianek działowych typu MULTI-GIPS

Materiał reklamowy nie stanowi oferty w rozumieniu prawa handlowego i ma jedynie charakter poglądowy.

