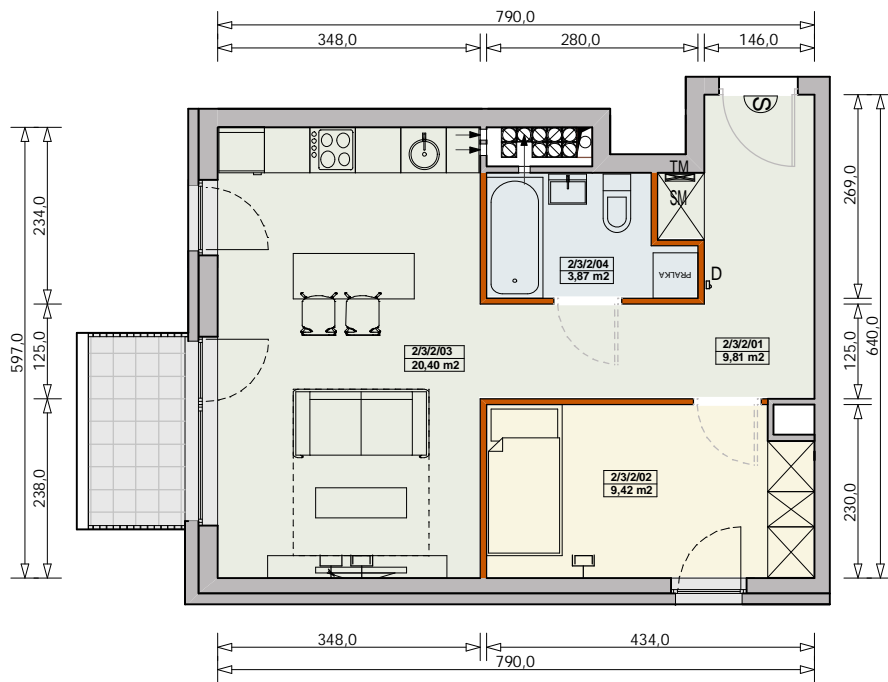


MIESZKANIE 10-2/3/2/2a - 43,50m<sup>2</sup>

2 POKOJE - PIĘTRO +3  
10.032



Legenda:

	ścianka działowa rozbierna		wentylacja
	podciąg		lodówka
TM	rozdzielnia elektryczna		plytki gresowe
SM	skrzynka mieszkaniowa multimedialna		okno nieotwieralne
	zabudowa systemowa do wykonania w gestii nabywcy		
	dzwonek		
	sluchawka domofonowa		
	gniazdo TEL.KOMP		
	gniazdo R.TV.SAT		

UWAGI:

- aranżacja wnętrz (meble, urządzenia) służy wyłącznie celom ilustracyjnym
- powierzchnie podano wg normy PN-ISO-9836; obliczeń dokonano w świetle wyprawionych ścian bez doliczania powierzchni pod ściankami działowymi i szachtami; wymiary podano w świetle ścian niewyprawionych
- kanalizacja wyprowadzona tylko z szachtu - bez podejść pod urządzenia sanitarne
- podejścia wodne doprowadzone do projektowanych lokalizacji urządzeń sanitarnych
- mocowanie szafek wiszących na ściankach działowych w gestii nabywcy zgodnie z instrukcją producenta ścianek działowych typu MULTI-GIPS

Materiał reklamowy nie stanowi oferty w rozumieniu prawa handlowego i ma jedynie charakter poglądowy.

