



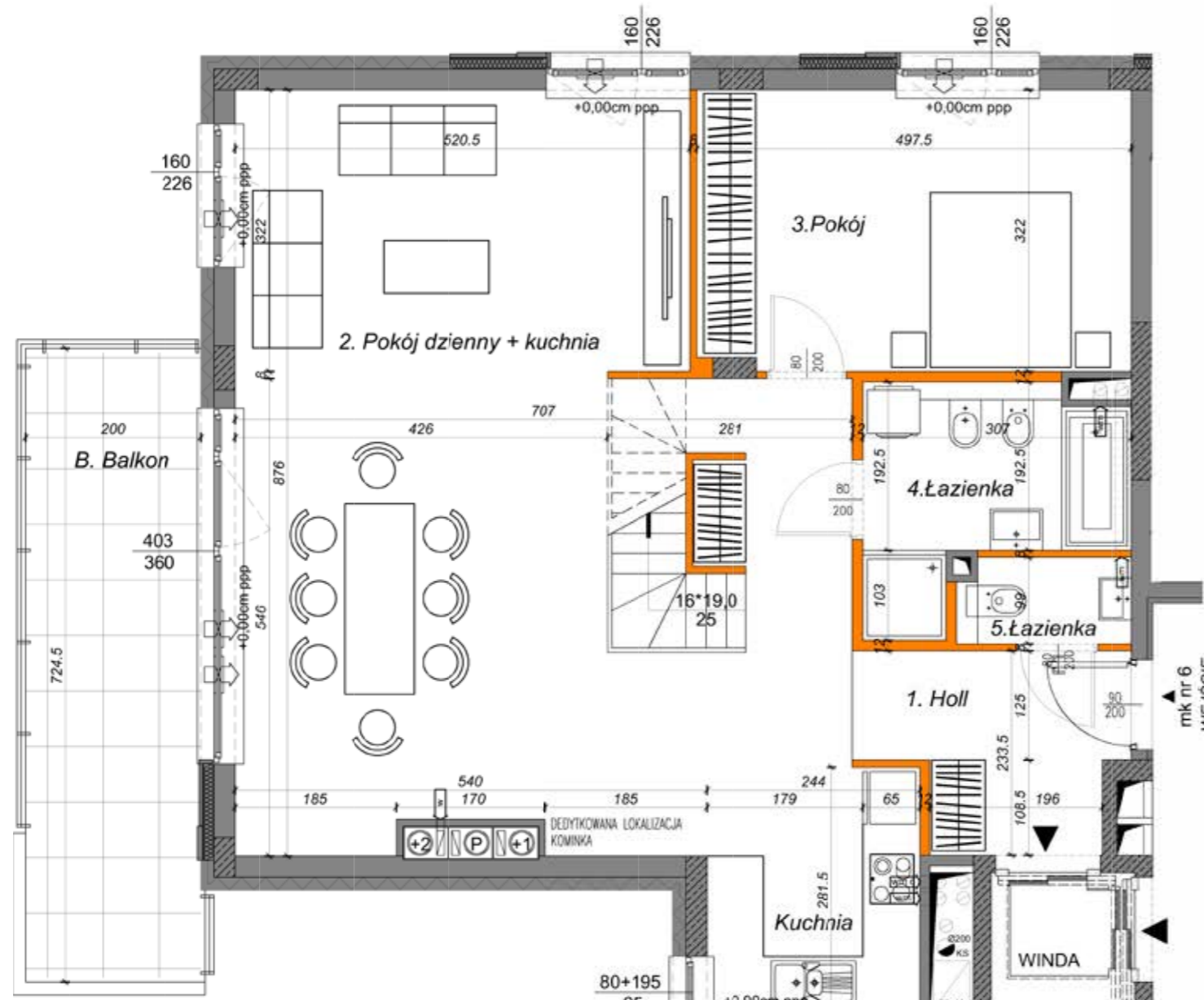
APARTAMENTY FINLANDZKA 4



FINLANDZKA



LIPSKA



1. Wymiary pomieszczeń, lokalizację przyborów sanitarnych podano zgodnie z projektem budowlanym, mogą wystąpić niewielkie różnice wymiarów i usytuowania elementów, powstałe w trakcie realizacji prac budowlanych. Podane wymiary są wymiarami w świetle ścian w stanie surowym.

2. Powierzchnia użytkowa lokalu jest określona na podstawie rozporządzenia ministra transportu, budownictwa i gospodarki miejskiej z dn. 25.04.2014 r. w sprawie szczegółowego zakresu i formy projektu budowlanego (dz.u. z 2012 r. poz. 4672) zgodnie z zasadami zawartymi w polskiej normie PN-ISO 9836:1997, tj. powierzchnia użytkowa lokalu jest obliczana w metrach kwadratowych z dokładnością do dwóch miejsc po przecinku, dla wymiarów lokalu w stanie wykończonym, na poziomie podłogi, nie licząc listw przypodłogowych, progów itp. Do powierzchni użytkowej lokalu wlicza się powierzchnię elementów nadających się do demontażu (rury, kanały, ścianki działowe), nie są wliczane powierzchnie otworów na drzwi i okna oraz nisze w elementach zamykających.

3. Przedstawiona na rzucie aranżacja ma charakter przykładowy, umeblowanie nie stanowi wyposażenia nabywanego lokalu.

MIESZKANIE NR 6
LICZBA POKOI 2 + antresola
PIĘTRO 2

1. holl:	5,98 m ²
2. pokój dzienny + kuchnia:	59,28 m ²
3. pokój:	15,66 m ²
4. łazienka:	6,48 m ²
5. łazienka:	1,66 m ²
6. antresola:	56,20 m ²

B Balkon:	14,29 m ²
T Taras:	61,87 m ²

powierzchnia użytkowa ISO:	91,89 m ²
powierzchnia użytkowa:	89,06 m ²

BIURO SPRZEDAŻY:

ul. Wilanowska 14/51
00-422 Warszawa

tel: +48 513 05 03 02
www.finlandzka4.pl

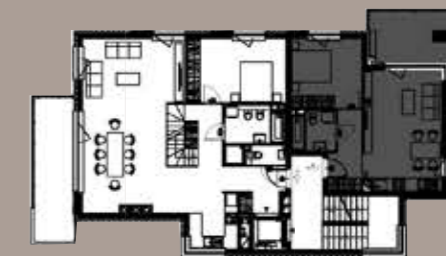
R&C
NIERUCHOMOŚCI



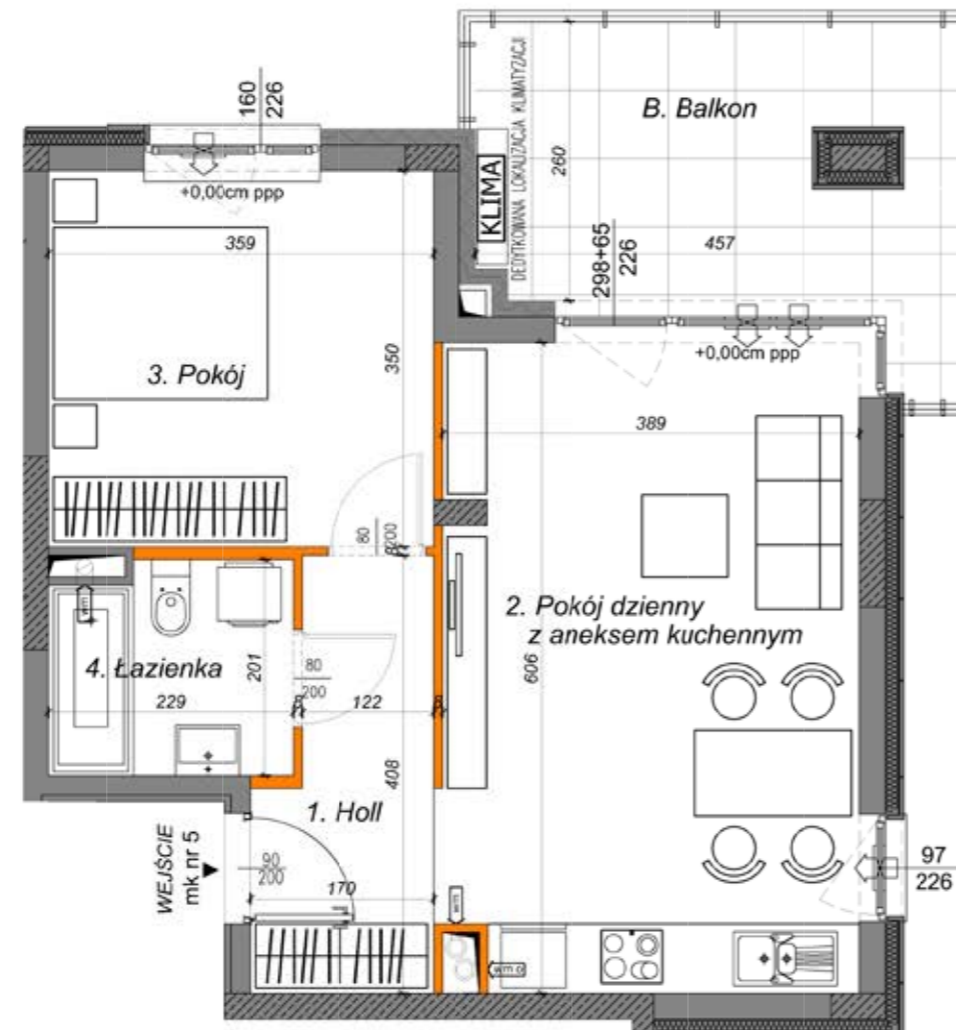
APARTAMENTY FINLANDZKA 4



FINLANDZKA



LIPSKA



1. Wymiary pomieszczeń, lokalizację przyborów sanitarnych podano zgodnie z projektem budowlanym, mogą wystąpić niewielkie różnice wymiarów i usytuowania elementów, powstałe w trakcie realizacji prac budowlanych. Podane wymiary są wymiarami w świetle ścian w stanie surowym.

2. Powierzchnia użytkowa lokalu jest określona na podstawie rozporządzenia ministra transportu, budownictwa i gospodarki miejskiej z dn. 25.04.2014 r. w sprawie szczegółowego zakresu i formy projektu budowlanego (dz.u. z 2012 r. poz. 4672) zgodnie z zasadami zawartymi w polskiej normie PN-ISO 9836:1997, tj. powierzchnia użytkowa lokalu jest obliczana w metrach kwadratowych z dokładnością do dwóch miejsc po przecinku, dla wymiarów lokalu w stanie wykończonym, na poziomie podłogi, nie licząc listw przypodłogowych, progów itp. Do powierzchni użytkowej lokalu wlicza się powierzchnię elementów nadających się do demontażu (rury, kanały, ścianki działowe), nie są wliczane powierzchnie otworów na drzwi i okna oraz nisze w elementach zamykających.

3. Przedstawiona na rzucie aranżacja ma charakter przykładowy, umeblowanie nie stanowi wyposażenia nabywanego lokalu.

MIESZKANIE NR 5
LICZBA POKOI 2
PIĘTRO 2

1. holl: 5,72 m²
2. pokój dzienny + kuchnia: 23,02 m²
3. pokój: 12,35 m²
4. łazienka: 4,28 m²

B Balkon: 11,93 m²

powierzchnia użytkowa ISO: 46,46 m²
powierzchnia użytkowa: 45,37 m²

BIURO SPRZEDAŻY:

ul. Wilanowska 14/51
00-422 Warszawa

tel: +48 513 05 03 02
www.finlandzka4.pl

R&C
NIERUCHOMOŚCI



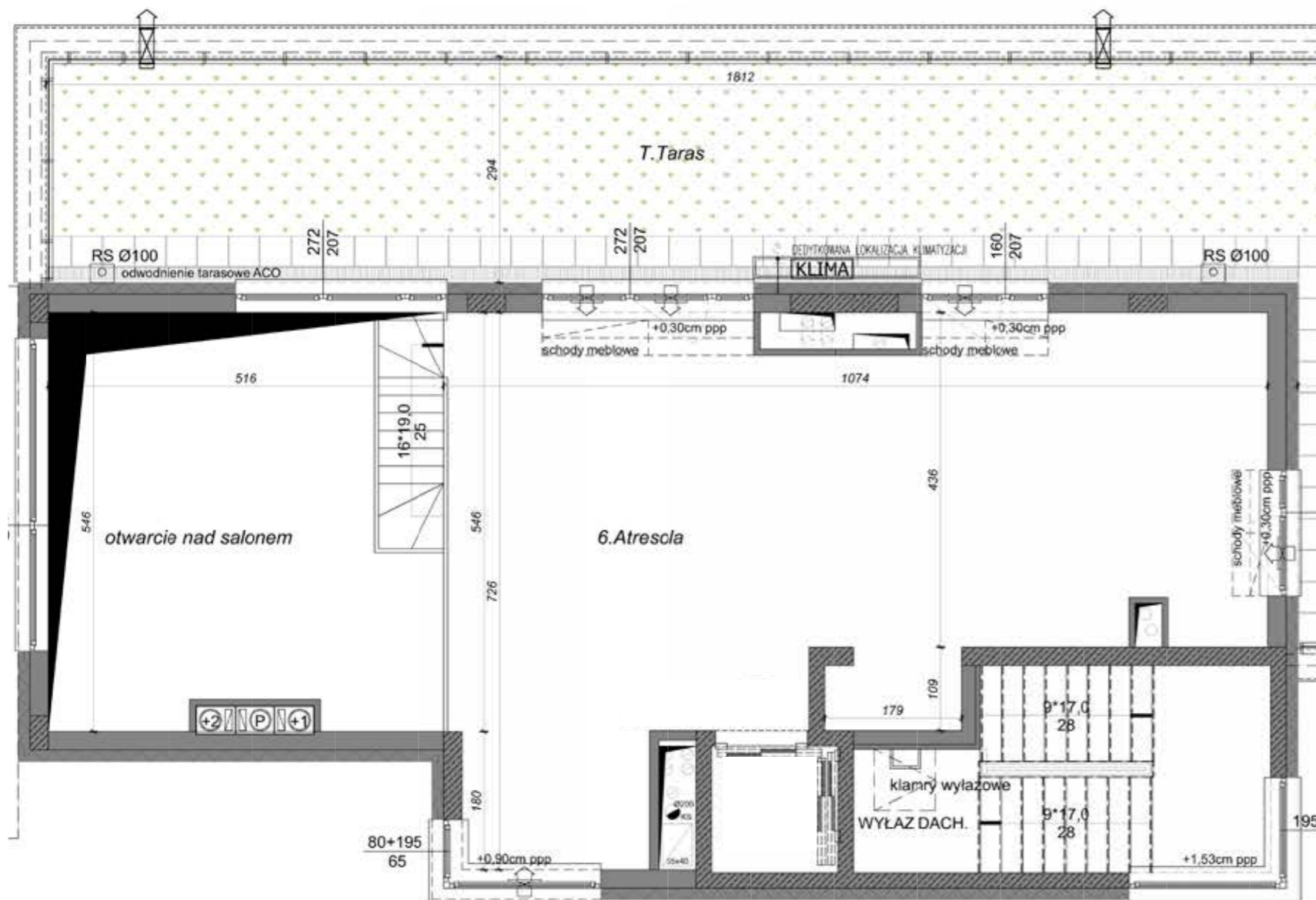
APARTAMENTY FINLANDZKA 4



FINLANDZKA



LIPSKA



1. Wymiary pomieszczeń, lokalizację przyborów sanitarnych podano zgodnie z projektem budowlanym, mogą wystąpić niewielkie różnice wymiarów i usytuowania elementów, powstałe w trakcie realizacji prac budowlanych. Podane wymiary są wymiarami w świetle ścian w stanie surowym.

2. Powierzchnia użytkowa lokalu jest określona na podstawie rozporządzenia ministra transportu, budownictwa i gospodarki miejskiej z dn. 25.04.2014 r. w sprawie szczegółowego zakresu i formy projektu budowlanego (dz.u. z 2012 r. poz. 4672) zgodnie z zasadami zawartymi w polskiej normie PN-ISO 9836:1997, tj. powierzchnia użytkowa lokalu jest obliczana w metrach kwadratowych z dokładnością do dwóch miejsc po przecinku, dla wymiarów lokalu w stanie wykończonym, na poziomie podłogi, nie licząc listw przypodłogowych, progów itp. Do powierzchni użytkowej lokalu wlicza się powierzchnię elementów nadających się do demontażu (rury, kanały, ścianki działowe), nie są wliczane powierzchnie otworów na drzwi i okna oraz nisze w elementach zamykających.

3. Przedstawiona na rzucie aranżacja ma charakter przykładowy, umeblowanie nie stanowi wyposażenia nabywanego lokalu.

MIESZKANIE NR 6
LICZBA POKOI 4
PIĘTRO 2

6. antresola 56,20 m²

B Taras: 61,87 m²

powierzchnia użytkowa ISO: 56,20 m²

powierzchnia użytkowa: 56,20 m²

BIURO SPRZEDAŻY:

ul. Wilanowska 14/51
00-422 Warszawa

tel: +48 513 05 03 02
www.finlandzka4.pl

R&C
NIERUCHOMOŚCI