



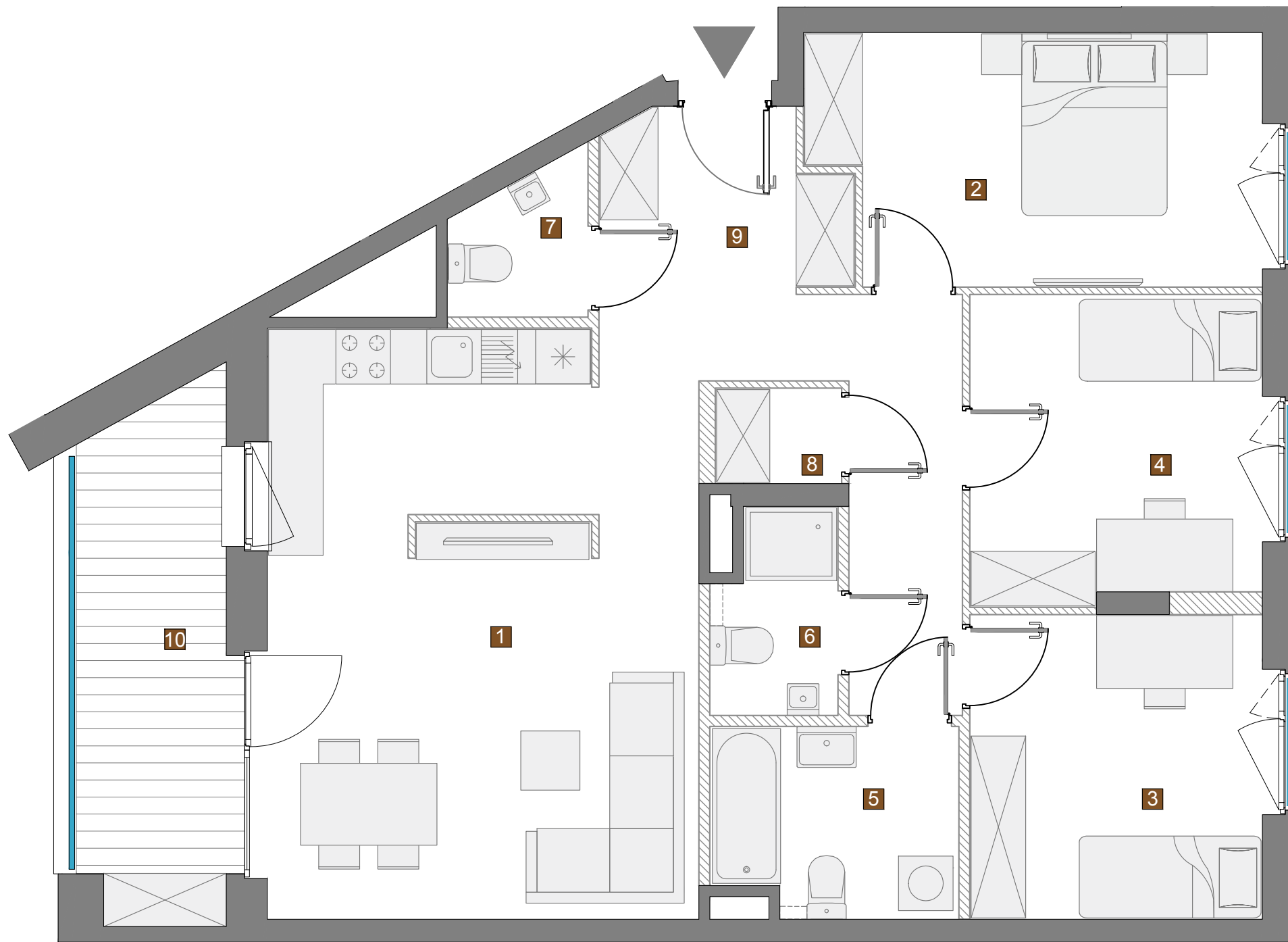
Budynek	A	B							
Nr klatki	1	2	3	4					
Piętro	P	1	2	3	4	5	6	7	8
Nr mieszkania			71	75	79	83			

**ZESTAWIENIE POMIESZCZEŃ**

1	SALON Z ANEKSEM	29,55m <sup>2</sup>
2	SYPIALNIA	13,04m <sup>2</sup>
3	SYPIALNIA	10,74m <sup>2</sup>
4	SYPIALNIA	10,57m <sup>2</sup>
5	ŁAZIENKA	5,38m <sup>2</sup>
6	ŁAZIENKA	2,82m <sup>2</sup>
7	WC	2,24m <sup>2</sup>
8	GARDEROBA	1,38m <sup>2</sup>
9	HOL	13,27m <sup>2</sup>
	POWIERZCHNIA POD ŚCIANKAMI NADAJĄCYMI SIĘ DO DEMONTAŻU	4,67m <sup>2</sup>

**POWIERZCHNIA UŻYTKOWA: 93,66m<sup>2</sup>**

10 LOGGIA ZE SCHOWKIEM 9,18m<sup>2</sup>



**UWAGA!**

- WYMIARY POMIESZCZEŃ, LOKALIZACJĘ PRZYBORÓW SANITARNYCH, ROZMIESZCZENIE PUNKTÓW INSTALACYJNYCH ITP. PODANO ZGODNIE Z PROJEKTEM BUDOWLANYM. MOGĄ WYSTĄPIĆ NIEWIELKIE RÓŻNICE WYMIARÓW I USYTUOWANIA ELEMENTÓW POWSTAŁE W TRAKCIE REALIZACJI PRAC BUDOWLANYCH. PODANE WYMIARY SĄ WYMIARAMI W ŚWIETLE PIONOWYCH PRZEGRÓD (ŚCIAN) W STANIE SUROWYM.
- POWIERZCHNIA UŻYTKOWA LOKALU JEST OKREŚLONA NA PODSTAWIE ROZPORZĄDZENIA MINISTRA TRANSPORTU, BUDOWNICTWA I GOSPODARKI MORSKIEJ Z DN. 25.04.2012 R. W SPRAWIE SZCZEGÓŁOWEGO ZAKRESU I FORMY PROJEKTU BUDOWLANEGO (DZ. U. Z 2012 R. POZ. 462 ZE ZM.), ZGODNIE Z ZASADAMI ZAWARTYMI W POLSKIEJ NORMIE PN-ISO 9836: 1997, T.J.: POWIERZCHNIA UŻYTKOWA LOKALU JEST OBLICZANA W METRACH KWADRATOWYCH Z DOKŁADNOŚCIĄ DO DWÓCH MIEJSC PO PRZECINKU, DLA WYMIARÓW LOKALU W STANIE WYKOŃCZONYM, NA POZIOME PODŁOGI, NIE LICZĄC LISTEW PRZYPODŁOGOWYCH, PROGÓW ITP. DO POWIERZCHNI UŻYTKOWEJ LOKALU WLICZA SIĘ POWIERZCHNIĘ ELEMENTÓW NADAJĄCYCH SIĘ DO DEMONTAŻU (RURY, KANAŁY, ŚCIANKI DZIAŁOWE), NIE SĄ WLICZANE POWIERZCHNIE OTWORÓW NA DRZWI I OKNA ORAZ NISZE W ELEMENTACH ZAMYKAJĄCYCH.
- PRZEDSTAWIONA NA RZUCIE ARANŻACJA MA CHARAKTER PRZYKŁADOWY, UMEBLOWANIE NIE STANOWI WYPOSAŻENIA NABYWANEGO LOKALU.

SKALA: 0 100 200

ŚCIANKI DZIAŁOWE NADAJĄCE SIĘ DO DEMONTAŻU