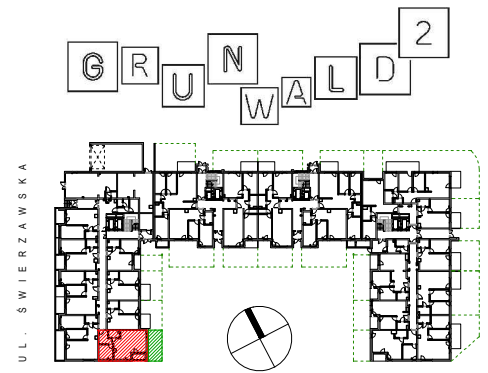
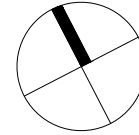
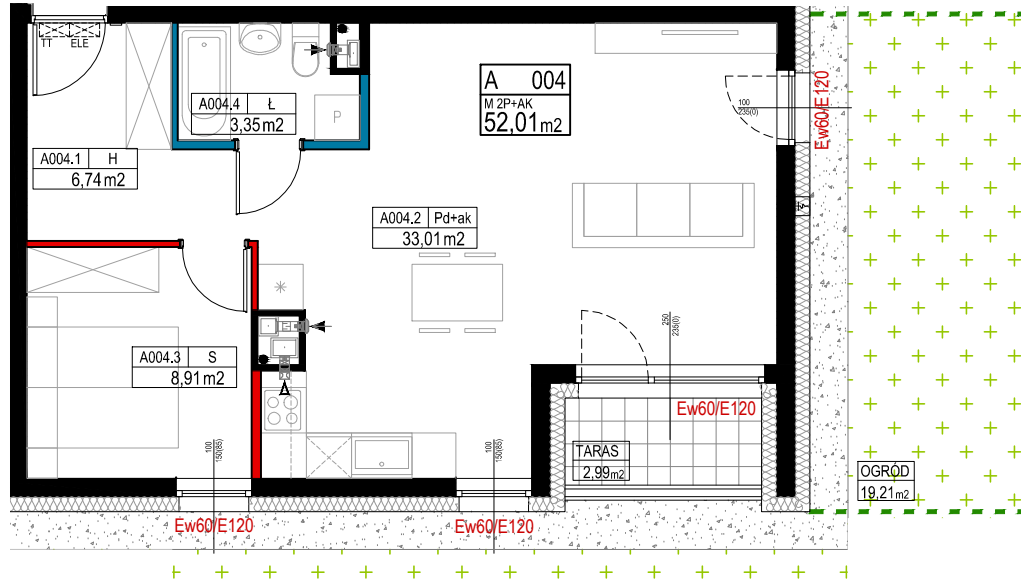


SKALA 1:100



POZNAŃ, UL. ŚWIERZAWSKA



PARTER

A004
2P+AK

.1 Hol	6,74 m ²
.2 Pokój dzienny + aneks	33,01 m ²
.3 Sypialnia	8,91 m ²
.4 Łazienka	3,35 m ²

POWIERZCHNIA UŻYTKOWA	52,01 m ²
POW. POD ŚCIANKAMI NADAJĄCYMI SIĘ DO DEMONTAŻU	0,63 m ²
POWIERZCHNIA SPRZEDAŻOWA	52,64 m ²

UWAGI:

Niniejsze dane są poglądowe i mogą odbiegać od ostatecznego projektu realizacji. Elementy aranżacji mieszkania (drzwi wewnętrzne, meble, ceramika sanitarna, sprzęt AGD i RTV) nie stanowią oferty handlowej. Pomiarów pod zakup mebli, urządzeń i wyposażenia należy dokonać z natury, po zakończeniu realizacji budynku. Powierzchnie oraz wymiary pomieszczeń zostały podane zgodnie z Roz. min. TBIGM w spr. szcze. zakresu i formy projektu budowlanego z dnia 25 kwietnia 2012 r., zgodnie z normą PN-ISO 9836-1997. Wysokość pomieszczeń w stanie surowym równa 262 cm. Naruszenie elementów konstrukcji jest zabronione. Wszystkie zmiany w układzie podejść do kanalizacji sanitarnej i wentylacji podlegają akceptacji projektanta i nie mogą być dokonane samodzielnie. Instalowanie indywidualnych wentylatorów na kanałach zbiorczych, za wyjątkiem przeznaczonych do tego celu kanałów kuchennych jest zabronione. Zabudowa balkonów, instalowanie rolet zewnętrznych, markiz, krat, jednostek zewnętrznych klimatyzacji, itp. bez akceptacji projektanta jest zabronione. Projekt chroniony prawem autorskim. Nie przeznaczony do celów wykonawczych.

ARCHITECTURA

OZNACZENIA ŚCIAN:

- ŚCIANA KONSTRUKCYJNA
- ŚCIANA SZCZYTU
- ŚCIANA Z MOŻLIWOŚCIĄ ZMIANY LOKALIZACJI
- ŚCIANA DZIAŁOWA NADAJĄCA SIĘ DO DEMONTAŻU

OZNACZENIA OKIEN:

- szerokość w świetle nieotyknawanego muru
- wysokość w świetle nieotyknawanego muru (wysokość poziomu parapetu ponad poziom wykorzystanej posadzki)

SYMBOLE:

- WLOT WENTYLACJI
- WLOT WENTYLACJI - OKAP KUCHENNY
- PION WENTYLACYJNY
- PION KANALIZACYJNY
- SKRZYŃKA INSTALACJI TELETECHNICZNEJ I ELEKTRYCZNEJ
- Ew60/E120 ROLETA PRZECIWOŻAROWA

STUDIO LISIAK Sp. z o.o.
ul. Znanieckiego 12F/59
60-682 Poznań
tel. (61) 823-60-65

