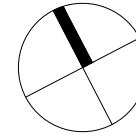
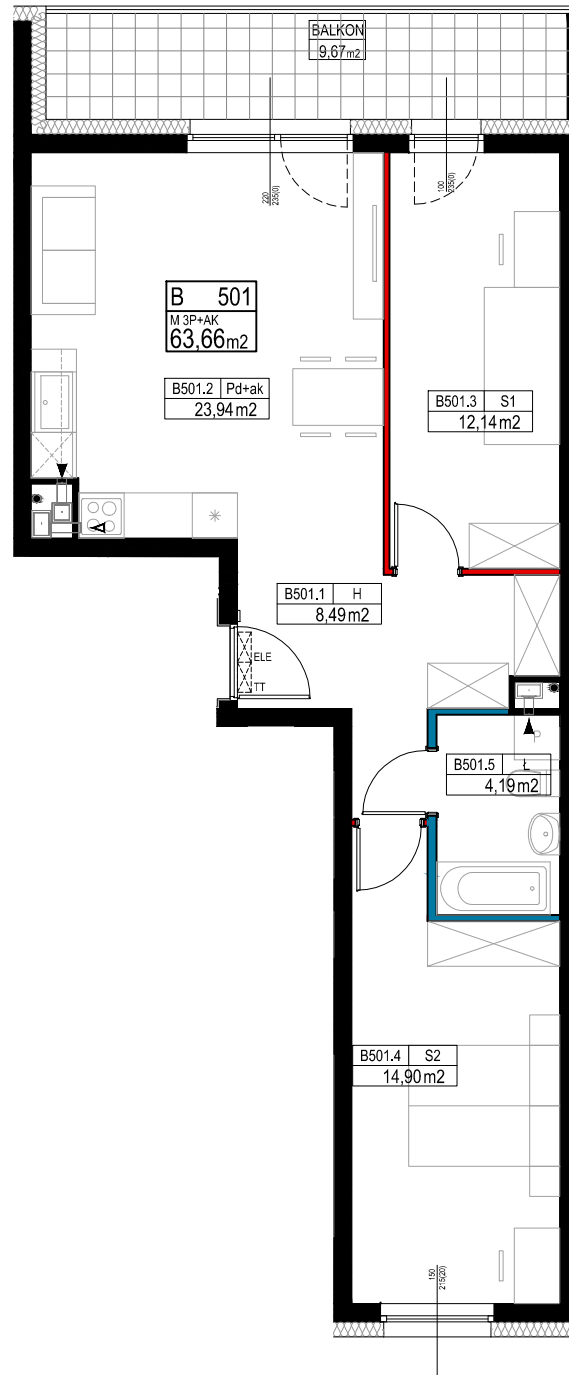
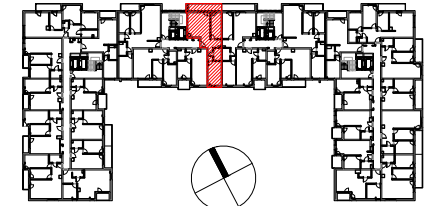


SKALA 1:100



G R U N W A L D 2

U L . Ś W I E R Z A W S K A



P O Z N A Ń , U L . Ś W I E R Z A W S K A

PIĘTRO 5

**B501**  
3P+AK

.1	Hol	8,49 m <sup>2</sup>
.2	Pokój dzienny + aneks	23,94 m <sup>2</sup>
.3	Sypialnia 1	12,14 m <sup>2</sup>
.4	Sypialnia 2	14,90 m <sup>2</sup>
.5	Łazienka	4,19 m <sup>2</sup>

POWIERZCHNIA UŻYTKOWA	63,66 m <sup>2</sup>
POW. POD ŚCIANKAMI NADAJĄCYMI SIĘ DO DEMONTAŻU	0,96 m <sup>2</sup>
POWIERZCHNIA SPRZEDAŻOWA	64,62 m <sup>2</sup>

UWAGI:

Niniejsze dane są poglądowe i mogą odbiegać od ostatecznego projektu realizacji. Elementy aranżacji mieszkania ( drzwi wewnętrzne, meble, ceramika sanitarna, sprzęt AGD i RTV) nie stanowią oferty handlowej. Pomiarów pod zakup mebli, urządzeń i wyposażenia należy dokonać z natury, p o z a k o ń c z e n i u r e a l i z a c j i b u d y n k u . Powierzchnie oraz wymiary pomieszczeń zostały podane zgodnie z Roz. min. TBiGM w spr. szcze. zakresu i formy projektu budowlanego z dnia 25 kwietnia 2012 r., zgodnie z normą PN-ISO 9836-1:1997. Wysokość pomieszczeń w stanie surowym równa 262 cm. Naruszenie elementów konstrukcji jest zabronione. Wszystkie zmiany w układzie podejść do kanalizacji sanitarnej i wentylacji podlegają akceptacji projektanta i nie mogą być dokonane samodzielnie. Instalowanie indywidualnych wentylatorów na kanałach zbiorczych, za wyjątkiem przeznaczonych do tego celu kanałów kuchennych jest zabronione. Zabudowa balkonów, instalowanie rolet zewnętrznych, markiz, krat, jednostek zewnętrznych klimatyzacji, itp. bez akceptacji projektanta jest zabronione. Projekt chroniony prawem autorskim. Nie przeznaczony do celów wykonawczych.

OZNACZENIA ŚCIAN:

- ŚCIANA KONSTRUKCYJNA
- ŚCIANA SZACHTU
- ŚCIANA Z MOŻLIWOŚCIĄ ZMIANY LOKALIZACJI
- ŚCIANA DZIAŁOWA NADAJĄCA SIĘ DO DEMONTAŻU

OZNACZENIA OKIEN:

- szerokość w świetle nieotynkowanego muru
- wysokość w świetle nieotynkowanego muru (wysokość poziomu parapetu ponad poziom wykończonej posadzki)

SYMBOLE:

- WŁOT WENTYLACJI
- WŁOT WENTYLACJI - OKAP KUCHENNY
- PION WENTYLACYJNY
- PION KANALIZACYJNY
- SKRZYŃKA INSTALACJI
- TELETECHNICZNEJ I ELEKTRYCZNEJ

A R C H I T E K T U R A

**Ronson Development Partner 2**  
Spółka z ograniczoną odpowiedzialnością - Grunwald Sp. k.  
Al. KEN 57, 02-797 Warszawa  
tel. (22) 823-97-98

**RONSON**  
DEVELOPMENT  
www.ronson.pl

STUDIO LISIAK Sp. z o.o.  
ul. Znanieckiego 12F/59  
60-682 Poznań  
tel. (61) 823-60-65

