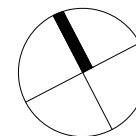
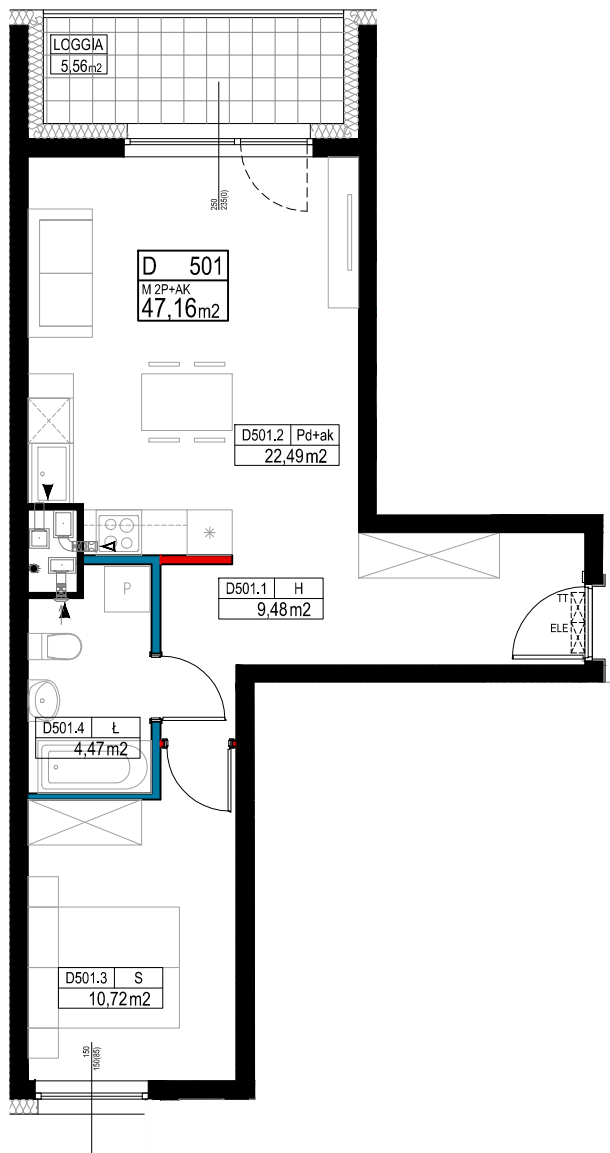
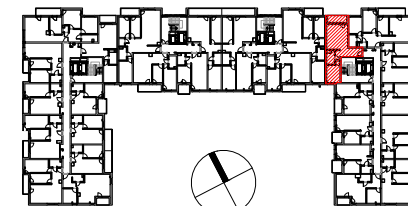


SKALA 1:100



G R U N W A L D 2

U L . Ś W I E R Z A W S K A



P O Z N A Ń , U L . Ś W I E R Z A W S K A

PIĘTRO 5

**D501
2P+AK**

1	Hol	9,48 m2
2	Pokój dzienny + aneks	22,49 m2
3	Sypialnia	10,72 m2
4	Łazienka	4,47 m2

POWIERZCHNIA UŻYTKOWA	47,16 m2
POW. POD ŚCIANKAMI NADAJĄCYMI SIĘ DO DEMONTAŻU	0,25 m2
POWIERZCHNIA SPRZEDAŻOWA	47,41 m2

UWAGI:

Niniejsze dane są poglądowe i mogą odbiegać od ostatecznego projektu realizacji. Elementy aranżacji mieszkania (drzwi wewnętrzne, meble, ceramika sanitarna, sprzęt AGD i RTV) nie stanowią oferty handlowej). Pomiarów pod zakup mebli, urządzeń i wyposażenia należy dokonać z natury, po zakończeniu realizacji budynku. Powierzchnie oraz wymiary pomieszczeń zostały podane zgodnie z Roz. min. TBiGM w spr. szcze. zakresu i formy projektu budowlanego z dnia 25 kwietnia 2012 r., zgodnie z normą PN-ISO 9836-1997. Wysokość pomieszczeń w stanie surowym równa 262 cm. Naruszenie elementów konstrukcji jest zabronione. Wszystkie zmiany w układzie podejść do kanalizacji sanitarnej i wentylacji podlegają akceptacji projektanta i nie mogą być dokonane samodzielnie. Instalowanie indywidualnych wentylatorów na kanałach zbiorczych, za wyjątkiem przeznaczonych do tego celu kanałów kuchennych jest zabronione. Zabudowa balkonów, instalowanie rolet zewnętrznych, markiz, krat, jednostek zewnętrznych klimatyzacji, itp. bez akceptacji projektanta jest zabronione. Projekt chroniony prawem autorskim. Nie przeznaczony do celów wykonawczych.

A R C H I T E K T U R A

OZNACZENIA ŚCIAN:

- ŚCIANA KONSTRUKCYJNA
- ŚCIANA SZACHTU
- ŚCIANA Z MOŻLIWOŚCIĄ ZMIANY LOKALIZACJI
- ŚCIANA DZIAŁOWA NADAJĄCA SIĘ DO DEMONTAŻU

OZNACZENIA OKIEN:

- szerokość w świetle nieotynkowanego muru
- wysokość w świetle nieotynkowanego muru (wysokość poziomu parapetu ponad poziom wykorzystanej posadzki)

SYMBOLE:

- WLOT WENTYLACJI
- WLOT WENTYLACJI - OKAP KUCHENNY
- PION WENTYLACYJNY
- PION KANALIZACYJNY
- SKRZYŃKA INSTALACJI TELETECHNICZNEJ I ELEKTRYCZNEJ

Ronson Development Partner 2
Spółka z ograniczoną odpowiedzialnością - Grunwald Sp. k.
 Al. KEN 57, 02-797 Warszawa
 tel. (22) 823-97-98



STUDIO LISIĄK Sp. z o.o.
 ul. Znanieckiego 12F/59
 60-682 Poznań
 tel. (61) 823-60-65

