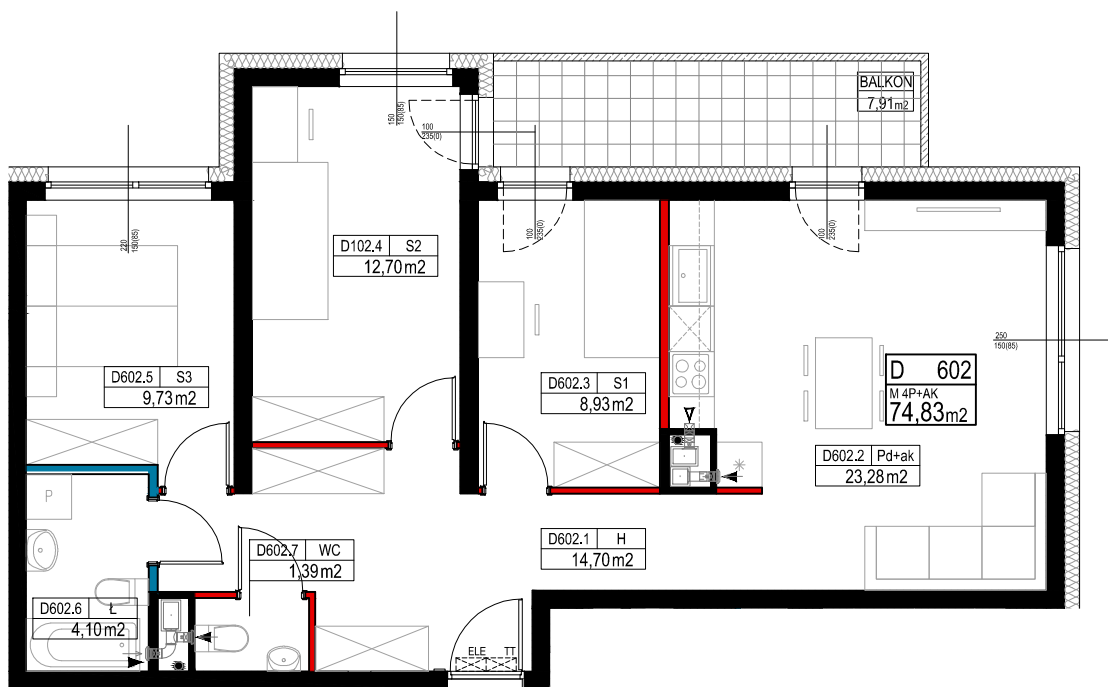
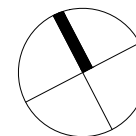
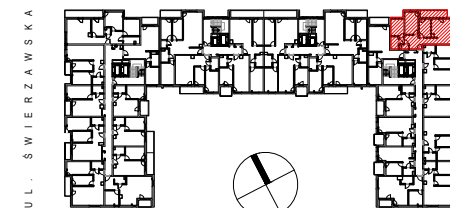


SKALA 1:100



GRUNWALD 2



POZNAŃ, UL. ŚWIERZAWSKA

PIĘTRO 6

D602
4P+AK

.1	Hol	14,70 m ²
.2	Pokój dzienny + aneks	23,28 m ²
.3	Sypialnia 1	8,93 m ²
.4	Sypialnia 2	12,70 m ²
.5	Sypialnia 3	9,73 m ²
.6	Łazienka	4,10 m ²
.7	WC	1,39 m ²

POWIERZCHNIA UŻYTKOWA	74,83 m ²
POW. POD ŚCIANKAMI NADAJĄCYMI SIĘ DO DEMONTAŻU	1,18 m ²
POWIERZCHNIA SPRZEDAŻOWA	76,01 m ²

UWAGI:

Niniejsze dane są poglądowe i mogą odbiegać od ostatecznego projektu realizacji. Elementy aranżacji mieszkania (drzwi wewnętrzne, meble, ceramika sanitarna, sprzęt AGD i RTV) nie stanowią oferty handlowej. Pomiarów pod zakup mebli, urządzeń i wyposażenia należy dokonać z natury, po zakończeniu realizacji budynku. Powierzchnie oraz wymiary pomieszczeń zostały podane zgodnie z Rozz. min. TBIGM w spr. szcze. zakresu i formy projektu budowlanego z dnia 25 kwietnia 2012 r., zgodnie z normą PN-ISO 9836-1997. Wysokość pomieszczeń w stanie surowym równa 262 cm. Naruszenie elementów konstrukcji jest zabronione. Wszystkie zmiany w układzie podejść do kanalizacji sanitarnej i wentylacji podlegają akceptacji projektanta i nie mogą być dokonane samodzielnie. Instalowanie indywidualnych wentylatorów na kanałach zbiorczych, za wyjątkiem przeznaczonych do tego celu kanałów kuchennych jest zabronione. Zabudowa balkonów, instalowanie rolet zewnętrznych, markiz, krat, jednostek zewnętrznych klimatyzacji, itp. bez akceptacji projektanta jest zabronione. Projekt chroniony prawem autorskim. Nie przeznaczony do celów wykonawczych.

ARCHITECTURA

OZNACZENIA ŚCIAN:

	ŚCIANA KONSTRUKCYJNA		ŚCIANA SZACHTU		ŚCIANA Z MOŻLIWOŚCIĄ ZMIANY LOKALIZACJI		ŚCIANA DZIAŁOWA NADAJĄCA SIĘ DO DEMONTAŻU
--	----------------------	--	----------------	--	---	--	---

OZNACZENIA OKIEN:

100	szerokość w świetle nieotyńkowanego muru
150(85)	wysokość w świetle nieotyńkowanego muru (wysokość poziomu parapetu ponad poziom wykorzystanej posadzki)

SYMBOLE:

	WLOT WENTYLACJI		SKRZYŃKA INSTALACJI
	WLOT WENTYLACJI - OKAP KUCHENNY		TELETECHNICZNEJ I
	PION WENTYLACYJNY		ELEKTRYCZNEJ
	PION KANALIZACYJNY		

Ronson Development Partner 2
Spółka z ograniczoną odpowiedzialnością - Grunwald Sp. k.
Al. KEN 57, 02-797 Warszawa
tel. (22) 823-97-98

RONSON
DEVELOPMENT
www.ronson.pl

STUDIO LISIAK Sp. z o.o.
ul. Znanieckiego 12F/59
60-682 Poznań
tel. (61) 823-60-65

