

**PAN TADEUSZ**  
KAMIENICA

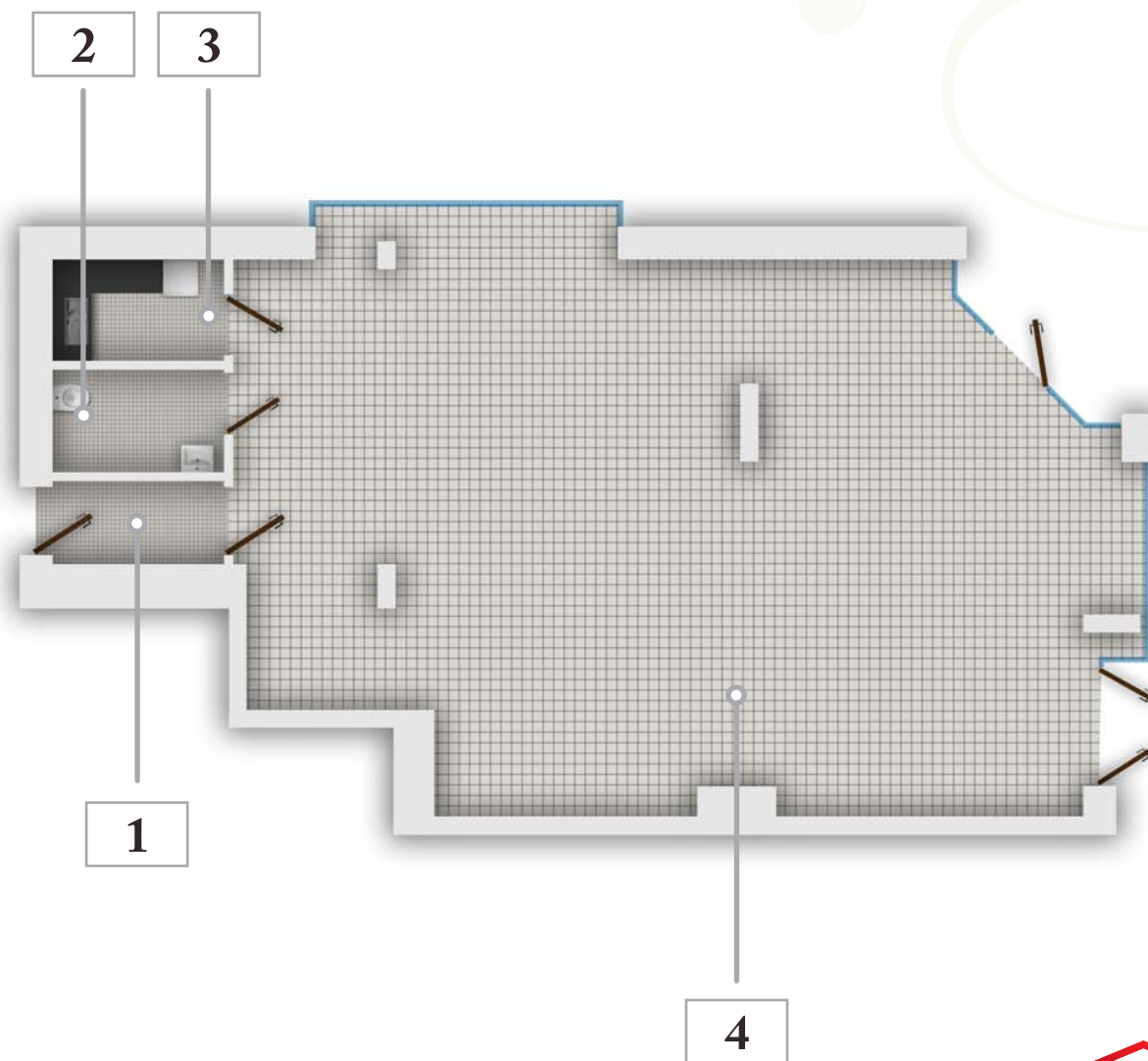
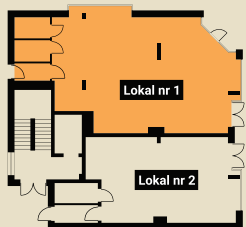
Ełk, ul. A. Mickiewicza 10

**Lokal usł. nr 1**  
**122,49 m<sup>2</sup>, Parter**

1 Przedsiónek	3,25 m <sup>2</sup>
2 Toaleta	4,20 m <sup>2</sup>
3 Pom. socjalne	4,30 m <sup>2</sup>
4 Lokal	110,74 m <sup>2</sup>

ul. Słowackiego

ul. Młciewicza



**Dom Ełcki**  
MORUSIEWICZ

tel. 793 701 701, [www.dom-elcki.pl](http://www.dom-elcki.pl)

„Dom Ełcki” Morusiewicz Sp. J.  
19-300 Ełk, ul. Jana Pawła II 21, email: [domelcki@vp.pl](mailto:domelcki@vp.pl), [www.dom-elcki.pl](http://www.dom-elcki.pl)  
Niniejsza karta mieszkaniowa ma charakter wyłącznie informacyjny. Układ oraz wielkość pomieszczeń może ulec zmianom, wizualizacja lokalu nie jest prawnie wiążąca i nie stanowi oferty handlowej w rozumieniu K.C.