

**PAN TADEUSZ**  
KAMIENICA

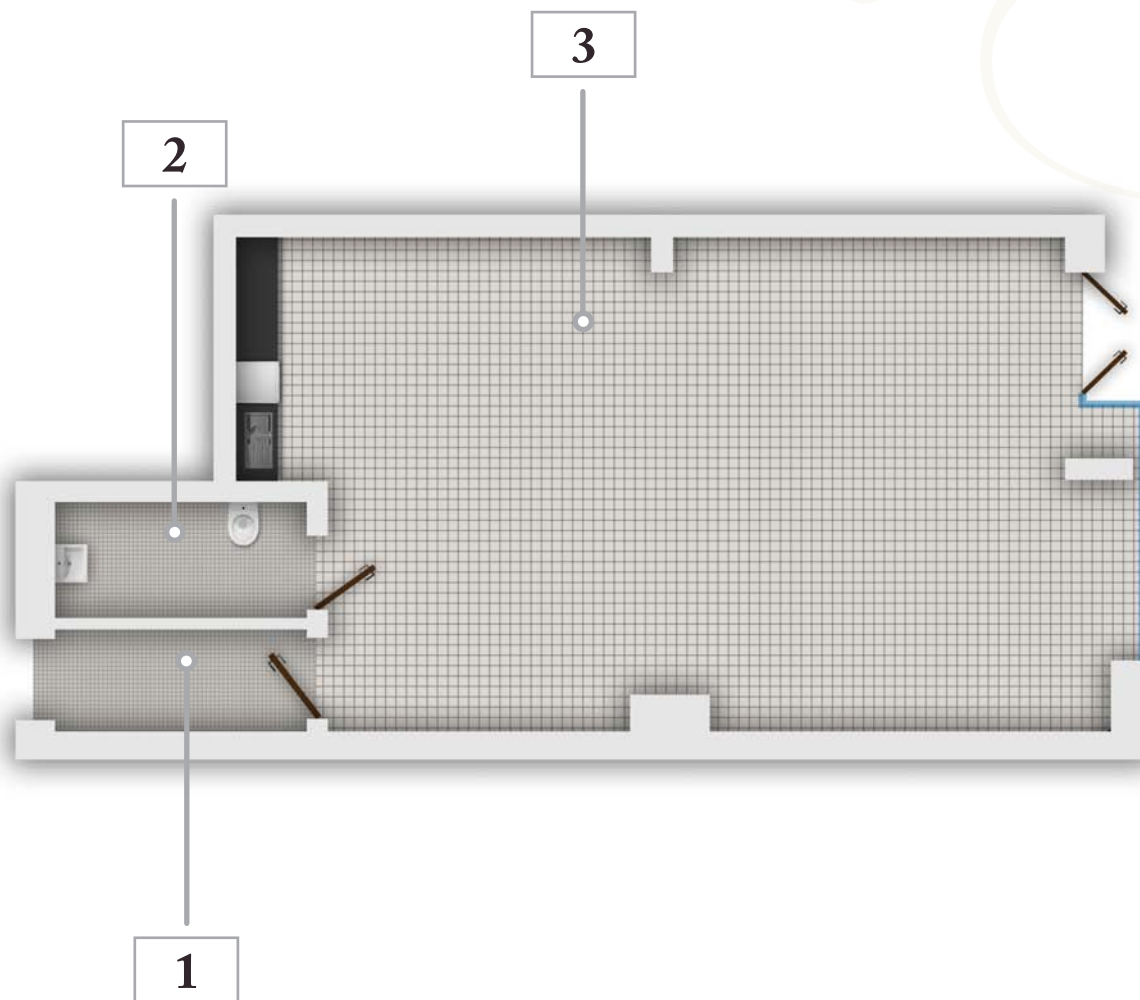
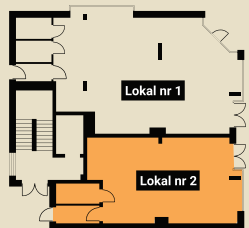
Ełk, ul. A. Mickiewicza 10

**Lokal usł. nr 2**  
77,01 m<sup>2</sup>, Parter

1	Przedsionek	4,02 m <sup>2</sup>
2	Toaleta	5,04 m <sup>2</sup>
3	Lokal	67,95 m <sup>2</sup>

ul. Słowackiego

ul. Mieczwicz



**Dom Ełcki**  
MORUSIEWICZ

„Dom Ełcki” Morusiewicz Sp. J.

19-300 Ełk, ul. Jana Pawła II 21, email: domelcki@vp.pl, www.dom-elcki.pl

Niniejsza karta mieszkaniowa ma charakter wyłącznie informacyjny. Układ oraz wielkość pomieszczeń może ulec zmianom, wizualizacja lokalu nie jest prawnie wiążąca i nie stanowi oferty handlowej w rozumieniu K.C.

tel. 793 701 701, www.dom-elcki.pl