



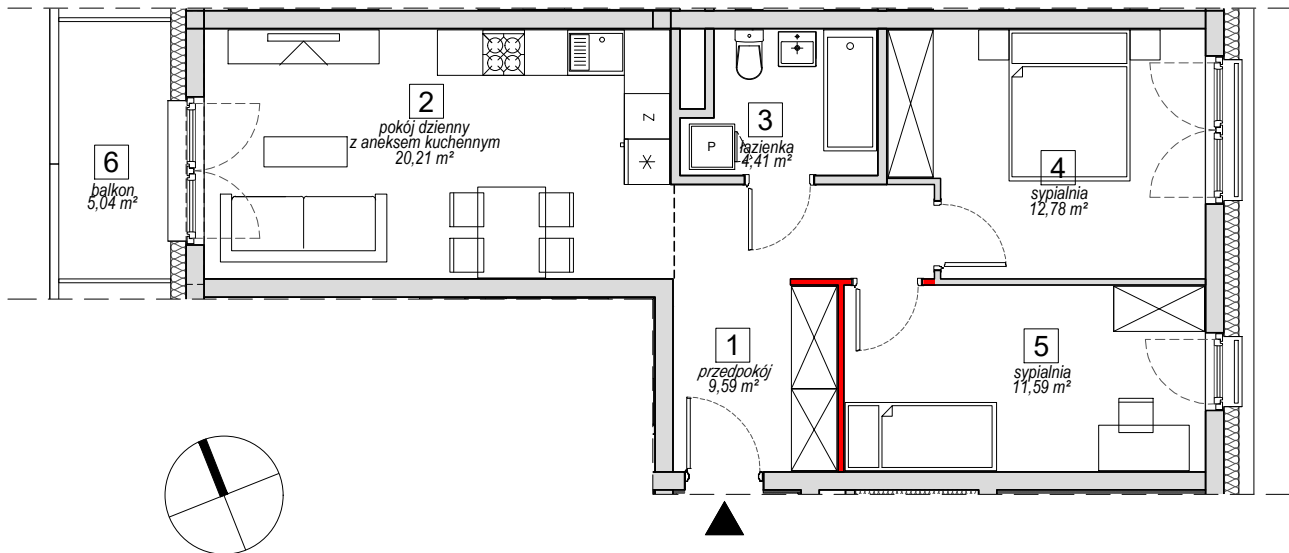
BUDYNEK MIESZKALNY WIELORODZINNY

ul. Czesława Niemena, Poznań 61-131
dz. nr 22/16, AM-02, obręb: Rataje

www.apartamentymilczanska.pl
e-mail: bsmpoznan@atal.pl
telefon: (+48) 609 590 025

apartamenty
milczańska

ATAL S.A. Biuro Sprzedaży Mieszkań, 61-132 Poznań, ul. Inflancka 25



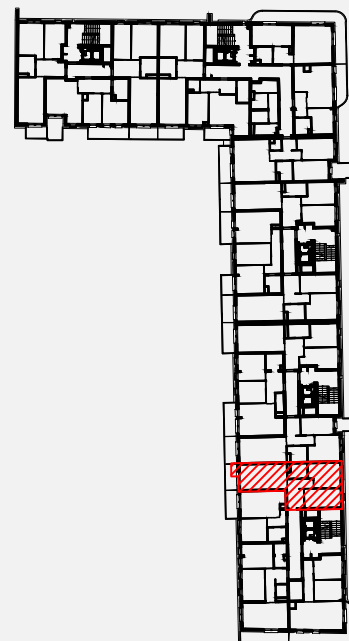
MIESZKANIE K5-3-4

3 PIĘTRO

1	przedpokój	9,59 m ²
2	pokój dzienny z aneksem kuchennym	20,21 m ²
3	łazienka	4,41 m ²
4	sypialnia	12,78 m ²
5	sypialnia	11,59 m ²

MAKSYMALNA POWIERZCHNIA UŻYTKOWA **59,06m²**

	powierzchnia ścian działowych możliwych do demontażu/wyburzenia	0,48 m ²
6	balkon	5,04 m ²



1. Wymiary pomieszczeń, lokalizację przyborów sanitarnych i inne podano na podstawie projektu budowlanego. W toku budowy mogą wystąpić różnice w stosunku do stanu wynikającego z projektu, wynikające ze specyfiki prac budowlanych.
2. Powierzchnia jest obliczona w świetle pionowych przegród w stanie wykończonym, przy uwzględnieniu tynków i okładzin o grubości 1,5cm, na poziomie podłogi bez uwzględnienia listew przypodłogowych, progów itp. Wymiary są podane w stanie bez wykończenia.
3. Powierzchnia użytkowa lokali oraz pomieszczeń określona jest na podstawie rozporządzenia Ministra Transportu, Budownictwa i Gospodarki Morskiej z dnia 25.04.2012 r. w sprawie szczegółowego zakresu i formy projektu budowlanego o raz przy uwzględnieniu treści Polskiej Normy PN-ISO 9836. Powierzchnia użytkowa uwzględnia powierzchnię elementów nadających się do demontażu i rozbiórki (rury, kanały i ścianki działowe), nie uwzględnia natomiast powierzchni otworów na drzwi i okna oraz nisze w elementach zamykających.