



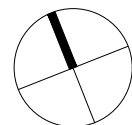
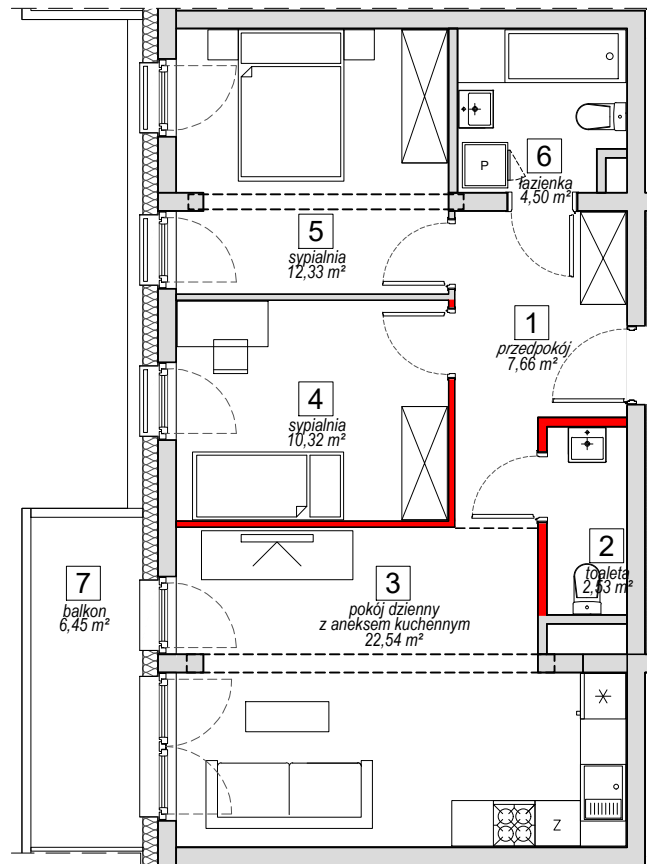
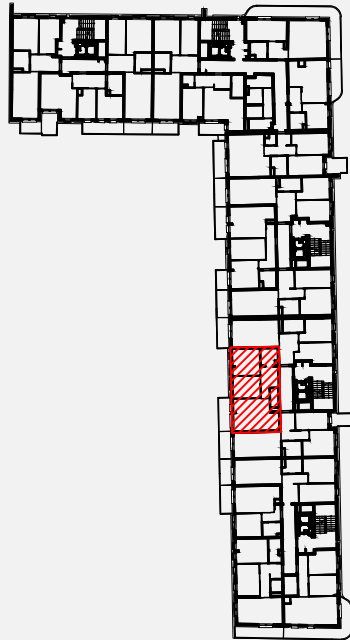
## BUDYNEK MIESZKALNY WIELORODZINNY

ul. Czesława Niemena, Poznań 61-131  
dz. nr 22/16, AM-02, obręb: Rataje

[www.apartamentymilczanska.pl](http://www.apartamentymilczanska.pl)  
e-mail: [bsmpoznan@atal.pl](mailto:bsmpoznan@atal.pl)  
telefon: (+48) 609 590 025

apartamenty  
milczańska

ATAL S.A. Biuro Sprzedaży Mieszkań, 61-132 Poznań, ul. Inflancka 25



### MIESZKANIE K4-3-2

3 PIĘTRO

|   |                                   |                      |
|---|-----------------------------------|----------------------|
| 1 | przedpokój                        | 7,66 m <sup>2</sup>  |
| 2 | toaleta                           | 2,53 m <sup>2</sup>  |
| 3 | pokój dzienny z aneksem kuchennym | 22,54 m <sup>2</sup> |
| 4 | sypialnia                         | 10,32 m <sup>2</sup> |
| 5 | sypialnia                         | 12,33 m <sup>2</sup> |
| 6 | łazienka                          | 4,50 m <sup>2</sup>  |

MAKSYMALNA POWIERZCHNIA UŻYTKOWA **61,15 m<sup>2</sup>**

|   |  |                     |
|---|--|---------------------|
|   | powierzchnia ścian działowych<br>możliwych do demontażu/wyburzenia | 1,27 m <sup>2</sup> |
| 7 | balkon   | 6,45 m <sup>2</sup> |

1. Wymiary pomieszczeń, lokalizację przyborów sanitarnych i inne podano na podstawie projektu budowlanego. W toku budowy mogą wystąpić różnice w stosunku do stanu wynikającego z projektu, wynikające ze specyfiki prac budowlanych.
2. Powierzchnia jest obliczona w świetle pionowych przegród w stanie wykończonym, przy uwzględnieniu tynków i okładzin o grubości 1,5cm, na poziomie podłogi bez uwzględnienia listew przypodłogowych, progów itp. Wymiary są podane w stanie bez wykończenia.
3. Powierzchnia użytkowa lokali oraz pomieszczeń określona jest na podstawie rozporządzenia Ministra Transportu, Budownictwa i Gospodarki Morskiej z dnia 25.04.2012 r. w sprawie szczegółowego zakresu i formy projektu budowlanego o raz przy uwzględnieniu treści Polskiej Normy PN-ISO 9836. Powierzchnia użytkowa uwzględnia powierzchnię elementów nadających się do demontażu i rozbiórki (rury, kanały i ścianki działowe), nie uwzględnia natomiast powierzchni otworów na drzwi i okna oraz nisze w elementach zamykających.