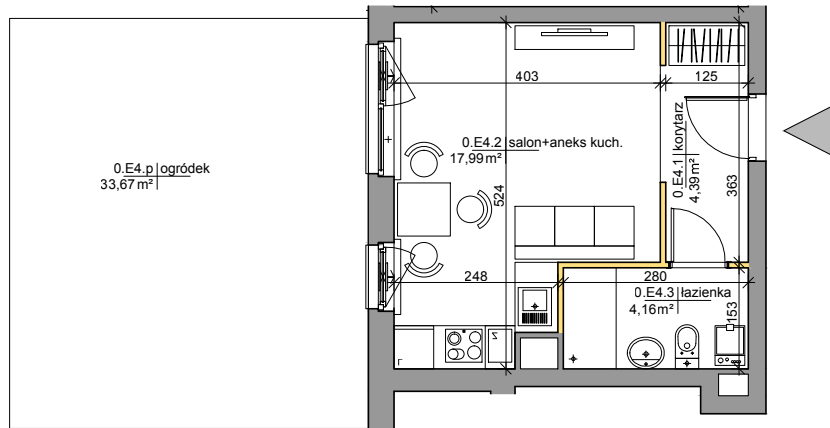
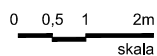


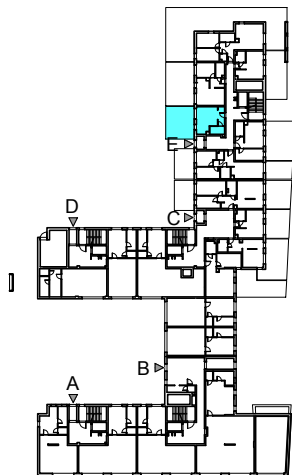
Mińska 63, Warszawa Syrena Invest



MIŃSKA
63





Syrena III Sp. z o.o.
ul. Zajęcza 15
00-351 Warszawa
sprzedaz@minska63.pl
www.minska63.pl



ulica Mińska

nr mieszkania:	E4	powierzchnia mieszkania:	27,35m²
ilość pokoi:	1	powierzchnia ogródka:	33,67m²
piętro:	0	powierzchnia balkonu:	0m²
klatka:	E	powierzchnia tarasu:	0m²

uwagi:
- powierzchnie liczone wg normy PN-ISO 9836:1997 (do powierzchni lokalu wliczono ściany działowe nadające się do demontażu);
- podane rozwiązania i powierzchnie mogą ulec zmianie;
- karta ma charakter informacyjny;

legenda:
 ściany działowe nadające się do demontażu
 ściany trwałe nienadające się do demontażu

data:
maj 2019

projekt: AMP atelier Sp. z o.o.
ul. Gubinowska 5
02-956 Warszawa

