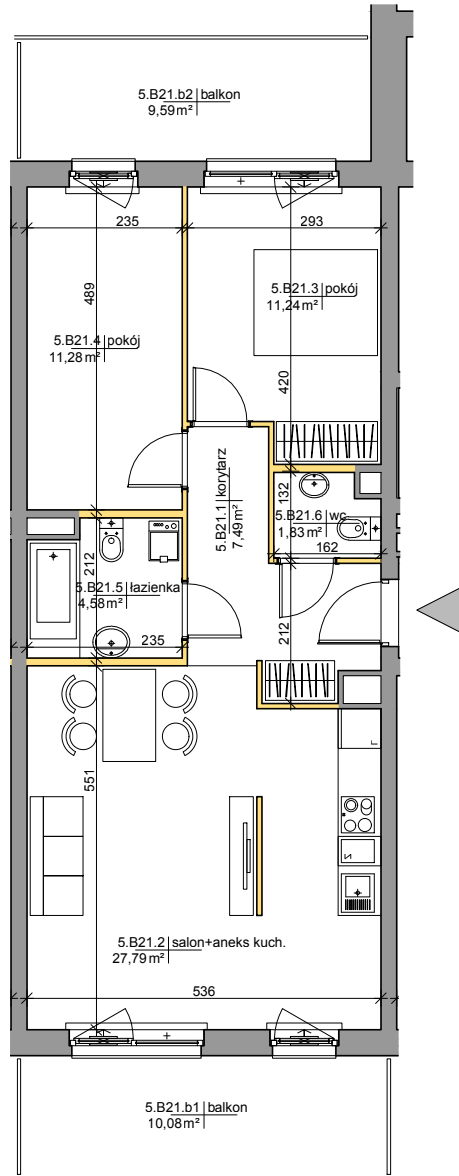


# Mińska 63, Warszawa Syrena Invest

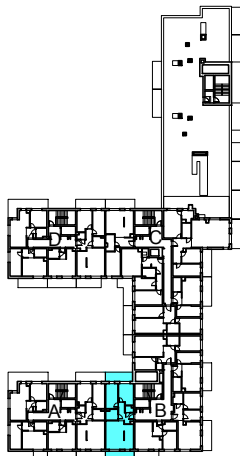
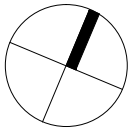


**MIŃSKA**  
63

0 0,5 1 2m  
skala

  
**Syrena Invest**

Syrena III Sp. z o.o.  
ul. Zajęcza 15  
00-351 Warszawa  
sprzedaz@minska63.pl  
www.minska63.pl



ulica Mińska

nr mieszkania:

**B21**

powierzchnia mieszkania: **66,85m<sup>2</sup>**

ilość pokoi:

**3**

powierzchnia ogródka: **10m<sup>2</sup>**

piętro:

**+5**

powierzchnia balkonu: **19,67m<sup>2</sup>**

klatka:



**B**

powierzchnia tarasu: **0m<sup>2</sup>**

uwagi:

- powierzchnie liczone wg normy PN-ISO 9836:1997 (do powierzchni lokalu wliczono ściany działowe nadające się do demontażu);
- podane rozwiązania i powierzchnie mogą ulec zmianie;
- karta ma charakter informacyjny;

legenda:

-  ściany działowe nadające się do demontażu
-  ściany trwałe nienadające się do demontażu

data:

**maj 2019**

projekt:

AMP atelier Sp. z o.o.  
ul. Gubinowska 5  
02-956 Warszawa

