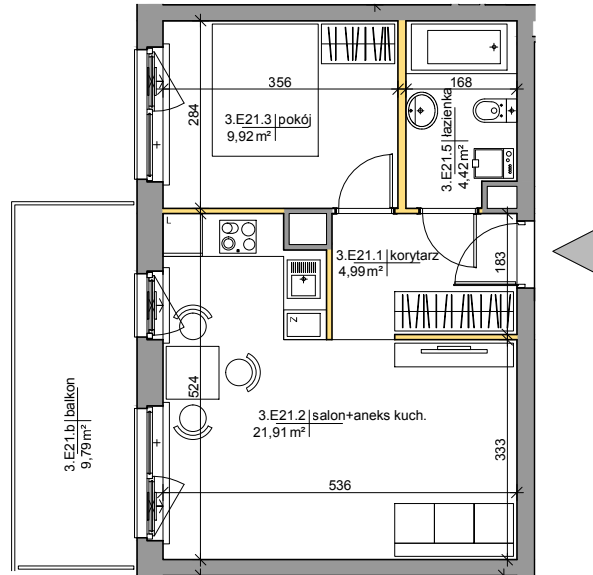


# Mińska 63, Warszawa Syrena Invest

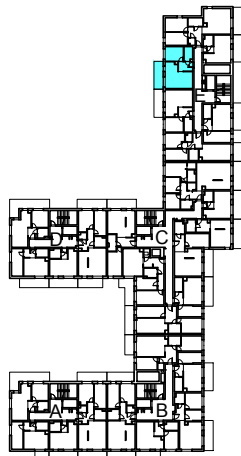
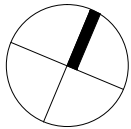


**MIŃSKA**  
63

0 0,5 1 2m  
skala

  
**Syrena Invest**


Syrena III Sp. z o.o.  
ul. Zajęcza 15  
00-351 Warszawa  
sprzedaz@minska63.pl  
www.minska63.pl



ulica Mińska

nr mieszkania:	<b>E21</b>	powierzchnia mieszkania:	<b>42,56m<sup>2</sup></b>
ilość pokoi:	<b>2</b>	powierzchnia ogródka:	<b>0m<sup>2</sup></b>
piętro:	<b>+3</b>	powierzchnia balkonu:	<b>9,79m<sup>2</sup></b>
klatka:	<b>E</b>	powierzchnia tarasu:	<b>0m<sup>2</sup></b>

uwagi:  
- powierzchnie liczone wg normy PN-ISO 9836:1997 (do powierzchni lokalu wliczono ściany działowe nadające się do demontażu);  
- podane rozwiązania i powierzchnie mogą ulec zmianie;  
- karta ma charakter informacyjny;

legenda:  
  
ściany działowe nadające się do demontażu  
ściany trwałe nienadające się do demontażu

data:  
**maj 2019**

projekt: AMP atelier Sp. z o.o.  
ul. Gubinowska 5  
02-956 Warszawa

