

■ ŚCIANY KONSTRUKCYJNE, ŚCIANY MIĘDZYKOLAKOWE, ŚCIANY ZEWNĘTRZNE

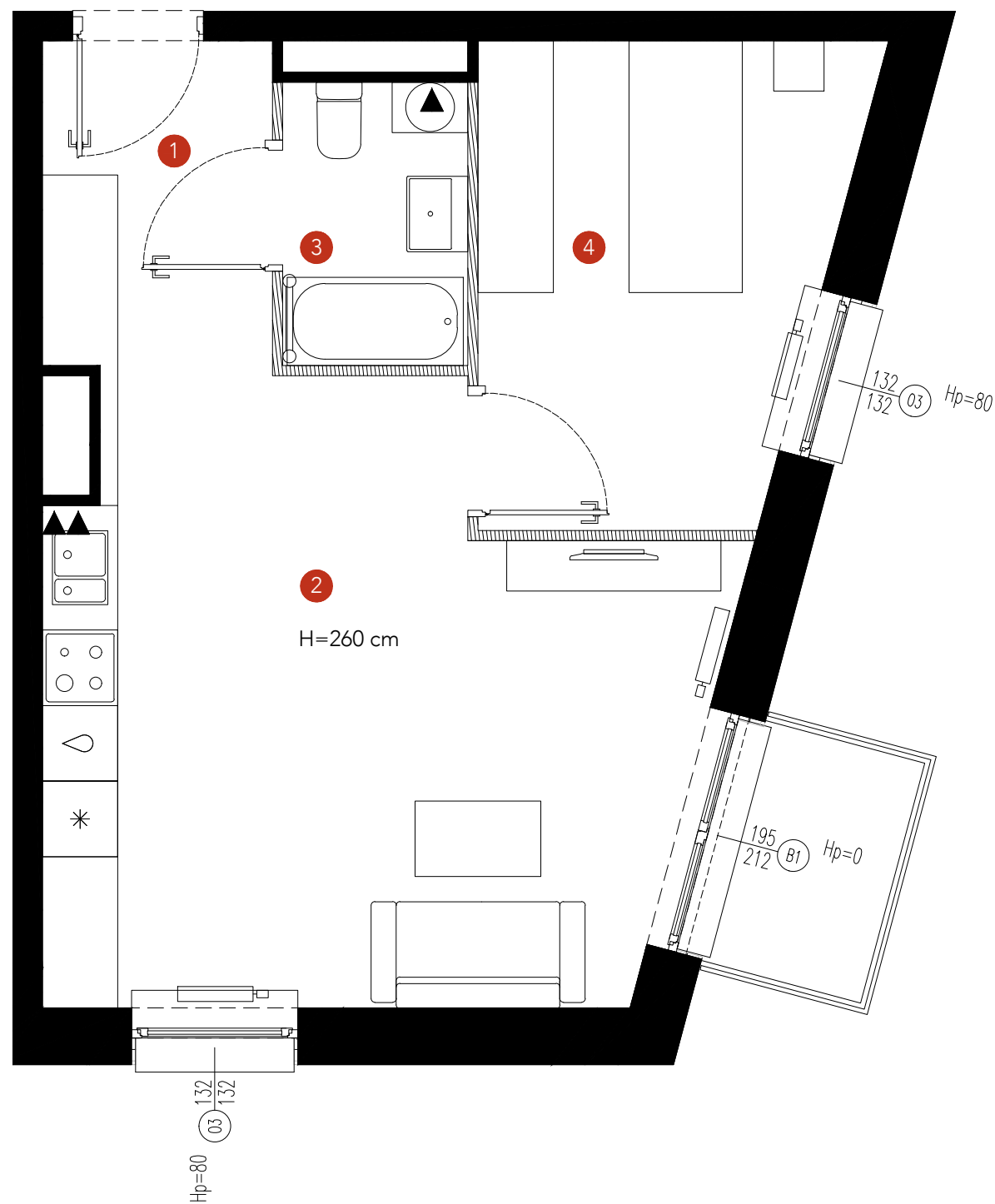
▨ ŚCIANY DZIAŁOWE NADAJĄCE SIĘ DO DEMONTAŻU

■ OBUDOWA PIONÓW INSTALACYJNYCH

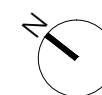
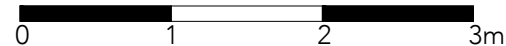
▶ WLOTY/ WENTYLACYJNE / NAWIETRZAKI

▭ SUFIT PODWIESZANY

H WYSOKOŚĆ MIESZKANIA



SKALA: 1:50



Investor:

Dom Development
Wrocław sp. z o.o.
ul. Kazimierza Wielkiego 1
50-077 Wrocław



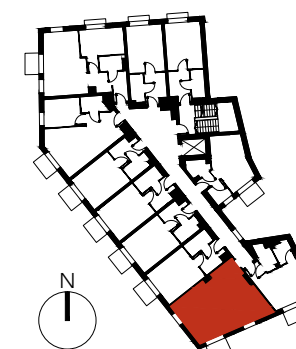
Investycja:

Studio Arte
ul. Ptasia 16
55-080 Wrocław



Mieszkanie:

typ mieszkania	2 pokojowe
klatka schodowa	1
numer mieszkania	38
piętro	3



Zestawienie powierzchni:

1	Hol	4.70 m ²
2	Pokój z aneksem kuchennym	22.81 m ²
3	Łazienka	3.20 m ²
4	Pokój	10.47 m ²
▨	Powierzchnia pod ściankami nadającymi się do demontażu:	1.09 m ²

Powierzchnia użytkowa: 42.27 m²

Powierzchnia balkonu: 2.46 m²

Projektant:

MPP Spółka z ograniczoną odpowiedzialnością Sp. k.
ul. Podwałe 61/1
50-010 Wrocław



Data: 05.01.2018

UWAGA!

- WYMIARY POMIESZCZEŃ, LOKALIZACJĘ PRZYBORÓW SANITARNYCH, ROZMIESZCZENIE PUNKTÓW INSTALACYJNYCH ITP. PODANO ZGODNIE Z PROJEKTEM BUDOWLANYM. MOGĄ WYSTĄPIĆ NIEWIELKIE RÓŻNICE WYMIARÓW I USYTUOWANIA ELEMENTÓW POWSTAŁE W TRAKCIE REALIZACJI PRAC BUDOWLANYCH. PODANE WYMIARY SĄ WYMIARAMI W ŚWIETLE PIONOWYCH PRZEGRÓD (ŚCIAN) W STANIE SUROWYM.
- POWIERZCHNIA UŻYTKOWA LOKALU JEST OKREŚLONA NA PODSTAWIE ROZPORZĄDZENIA MINISTRA TRANSPORTU, BUDOWNICTWA I GOSPODARKI MORSKIEJ Z DN. 25.04.2012R. W SPRAWIE SZCZEGÓŁOWEGO ZAKRESU I FORMY PROJEKTU BUDOWLANEGO (DZ. U. Z 2012 R. POZ. 462 ZE ZM.), ZGODNIE Z ZAŚADAMI ZAWARTYMI W POLSKIEJ NORMIE PN-ISO 9836: 1997, T.J.: POWIERZCHNIA UŻYTKOWA LOKALU JEST OBLICZANA W METRACH KWADRATOWYCH Z DOKŁADNOŚCIĄ DO DWÓCH MIEJSC PO PRZECINKU, DLA WYMIARÓW LOKALU W STANIE WYKOŃCZONYM, NA POZIOMIE PODŁOGI, NIE LICZĄC LISTEW PRZYPODŁOGOWYCH, PROGÓW ITP. DO POWIERZCHNI UŻYTKOWEJ LOKALU WLICZA SIĘ POWIERZCHNIĘ ELEMENTÓW NADAJĄCYCH SIĘ DO DEMONTAŻU (RURY, KANAŁY, ŚCIANKI DZIAŁOWE), NIE SĄ WLICZANE POWIERZCHNIE OTWORÓW NA DRZWI I OKNA ORAZ NISZE W ELEMENTACH ZAMYKAJĄCYCH.
- PRZEDSTAWIONA NA RZUCIE ARANŻACJA MA CHARAKTER PRZYKŁADOWY, UMEBLOWANIE NIE STANOWI WYPOSAŻENIA NABYWANEGO LOKALU.