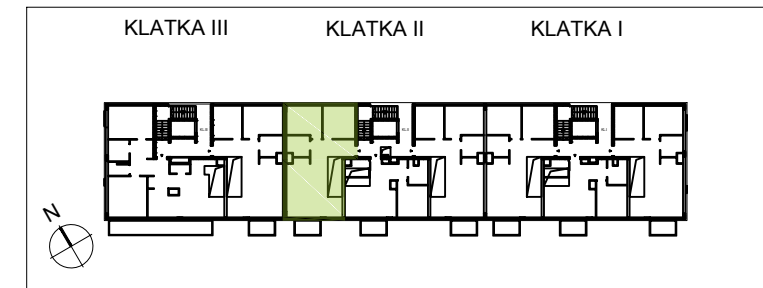


## LT HEJNA ARCHITEKCI



### UWAGI:

POWIERZCHNIĘ UŻYTKOWĄ LOKALU ORAZ POSZCZEGÓLNYCH POMIESZCZEŃ PODANO ZGODNIE Z NORMĄ PN: ISO 9836: 1997 (Z UWZGLĘDNIENIEM TYNKÓW). KARTA KATALOGOWA MIESZKANIA ZOSTAŁA OPRACOWANA NA PODSTAWIE PROJEKTU BUDOWLANEGO. PODANE WYMIARY POMIESZCZEŃ SĄ WYMIARAMI W ŚWIETLE PIONOWYCH PRZEGRÓD (ŚCIAN) W STANIE SUROWYM. DOCELOWE WYMIARY BĘDĄ RÓŻNE O GRUBOŚCI WARSTW WYKOŃCZENIA I TOLERANCJĘ WYKONANIA ROBÓT. ROZMIESZCZENIE URZĄDZEŃ SANITARNYCH ORAZ SKRZYDŁA DRZWIOWE MAJĄ CHARAKTER ORIENTACYJNY. POWIERZCHNIA MIESZKANIA, WYMIARY OKIEN ORAZ USYTUOWANIE PODŁĄCZEŃ SANITARNYCH I KUCHENNYCH SĄ POGLĄDOWE I MOGĄ ODBIEGAĆ OD OSTATECZNEGO PROJEKTU REALIZACYJNEGO. NIE ZALECA SIĘ UŻYWANIA NINIEJSZEGO RYSUNKU JAKO PODKŁADU POD ARANŻACJĘ WNEŹRZ.

## ZESTAWIENIE POWIERZCHNI

NR	pomieszczenie	pow. [m <sup>2</sup> ]
1	hall	8.04
2	salon + aneks kuchenny	34.95
3	sypialnia	11.24
4	sypialnia	11.09
5	łazienka	4.82
B	balkon	3.77



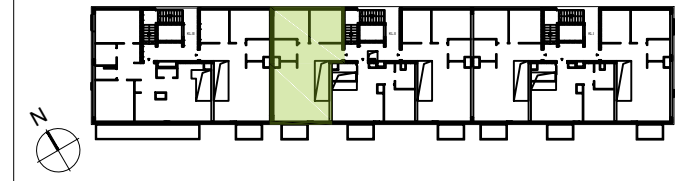
WARSZAWSKA 21

**FOX INVEST 3 sp. z.o.o.**

## BUDYNEK WIELORODZINNY

Konstancin-Jeziorna, ul. Warszawska

skala	klatka	piętro	lokal	powierzchnia
1:50	II	3	30	70.14 m <sup>2</sup>



**UWAGI:**

POWIERZCHNIĘ UŻYTKOWĄ LOKALU ORAZ POSZCZEGÓLNYCH POMIESZCZEŃ PODANO ZGODNIE Z NORMĄ PN: ISO 9836: 1997 (Z UWZGLĘDNIENIEM TYNKÓW). KARTA KATALOGOWA MIESZKANIA ZOSTAŁA OPRACOWANA NA PODSTAWIE PROJEKTU BUDOWLANEGO. PODANE WYMIARY POMIESZCZEŃ SĄ WYMIARAMI W ŚWIETLE PIONOWYCH PRZEGRÓD (ŚCIAN) W STANIE SUROWYM. DOCELOWE WYMIARY BĘDĄ RÓŻNE O GRUBOŚCI WARSTW WYKOŃCZENIA I TOLERANCJĘ WYKONANIA ROBÓT. ROZMIESZCZENIE URZĄDZEŃ SANITARNYCH ORAZ SKRZYDŁA DRZWIOWE MAJĄ CHARAKTER ORIENTACYJNY. POWIERZCHNIA MIESZKAŃ, WYMIARY OKIEN ORAZ USYTUOWANIE PODŁĄCZEŃ SANITARNYCH I KUCHENNYCH SĄ POGLĄDOWE I MOGĄ ODBIEGAĆ OD OSTATECZNEGO PROJEKTU REALIZACYJNEGO. NIE ZALECA SIĘ UŻYWANIA NINIEJSZEGO RYSUNKU JAKO PODKŁADU POD ARANŻACJĘ WNEŹRZ.

**ZESTAWIENIE POWIERZCHNI**

NR	pomieszczenie	pow. [m <sup>2</sup> ]
1	antresola	51.61
T	taras	8.73



WARSZAWSKA 21

**FOX INVEST 3 sp. z.o.o.**

**BUDYNEK WIELORODZINNY**

Konstancin-Jeziorna, ul. Warszawska

skala	klatka	piętro	lokal	powierzchnia
1:50	II	3	30A	51.61 m <sup>2</sup>

