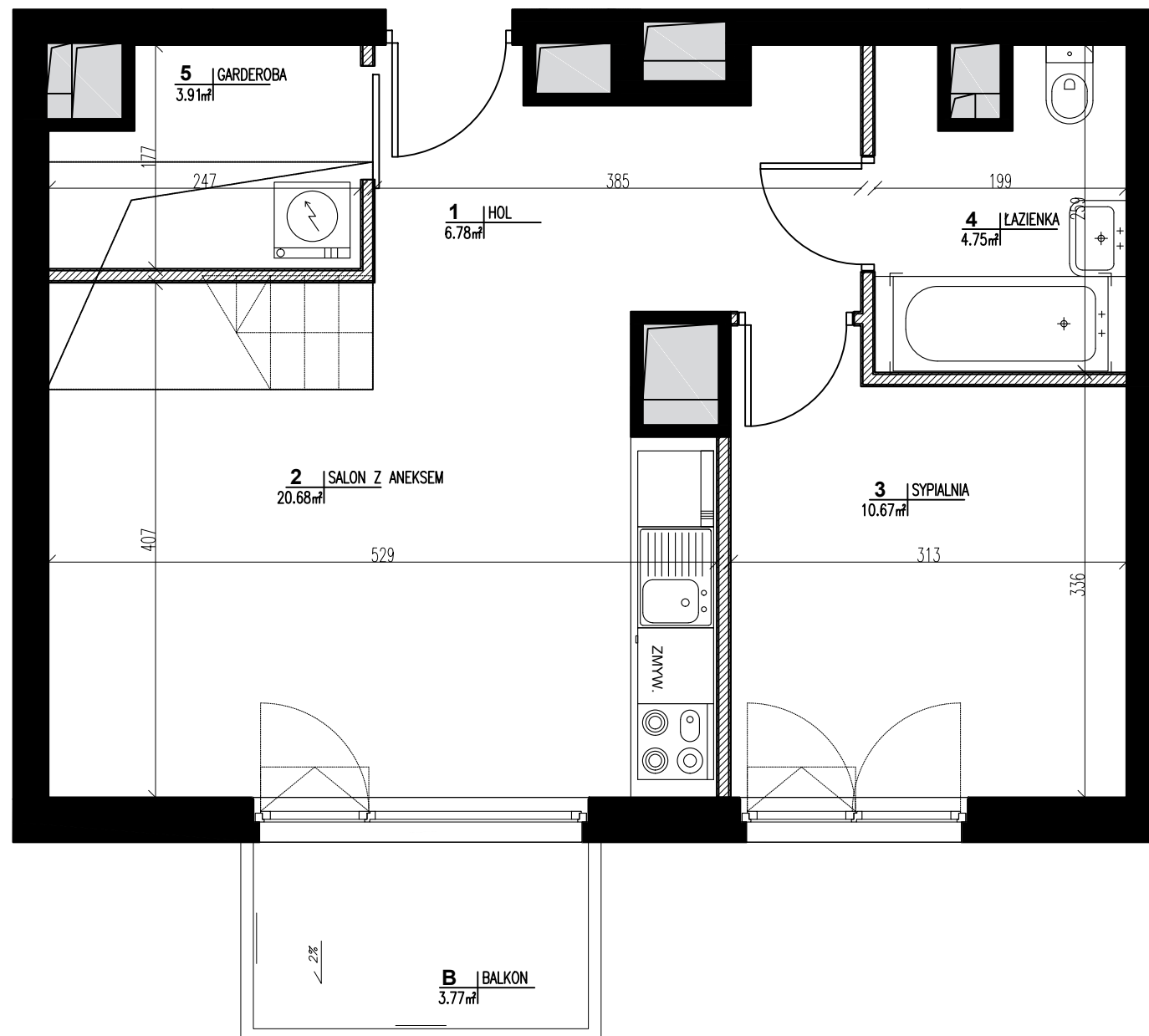


UWAGI:

POWIERZCHNIĘ UŻYTKOWĄ LOKALU ORAZ POSZCZEGÓLNYCH POMIESZCZEŃ PODANO ZGODNIE Z NORMĄ PN: ISO 9836: 1997 (Z UWZGLĘDNIENIEM TYNKÓW). KARTA KATALOGOWA MIESZKANIA ZOSTAŁA OPRACOWANA NA PODSTAWIE PROJEKTU BUDOWLANEGO. PODANE WYMIARY POMIESZCZEŃ SĄ WYMIARAMI W ŚWIETLE PIONOWYCH PRZEGRÓD (ŚCIAN) W STANIE SUROWYM. DOCELOWE WYMIARY BĘDĄ RÓŻNE O GRUBOŚCI WARSTW WYKOŃCZENIA I TOLERANCJĘ WYKONANIA ROBÓT. ROZMIESZCZENIE URZĄDZEŃ SANITARNYCH ORAZ SKRZYDŁA DRZWIOWE MAJĄ CHARAKTER ORIENTACYJNY. POWIERZCHNIA MIESZKANIA, WYMIARY OKIEN ORAZ USYTUOWANIE PODŁĄCZEŃ SANITARNYCH I KUCHENNYCH SĄ POGLĄDOWE I MOGĄ ODBIEGAĆ OD OSTATECZNEGO PROJEKTU REALIZACYJNEGO. NIE ZALECA SIĘ UŻYWANIA NINIEJSZEGO RYSUNKU JAKO PODKŁADU POD ARANŻACJĘ WNEŹRZ.

ZESTAWIENIE POWIERZCHNI

NR	pomieszczenie	pow. [m ²]
1	hall	6.78
2	salon + aneks kuchenny	21.21
3	sypialnia	10.67
4	łazienka	4.75
5	garderoba	3.91
B	balkon	3.77



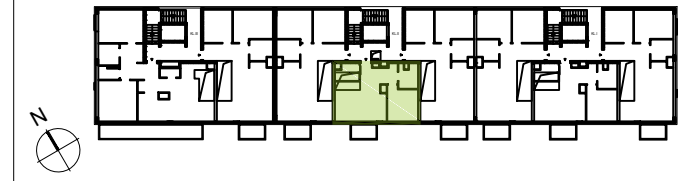
WARSZAWSKA 21

FOX INVEST 3 sp. z.o.o.

BUDYNEK WIELORODZINNY

Konstancin-Jeziorna, ul. Warszawska

skala	klatka	piętro	lokal	powierzchnia
1:50	II	3	29	47.32 m ²

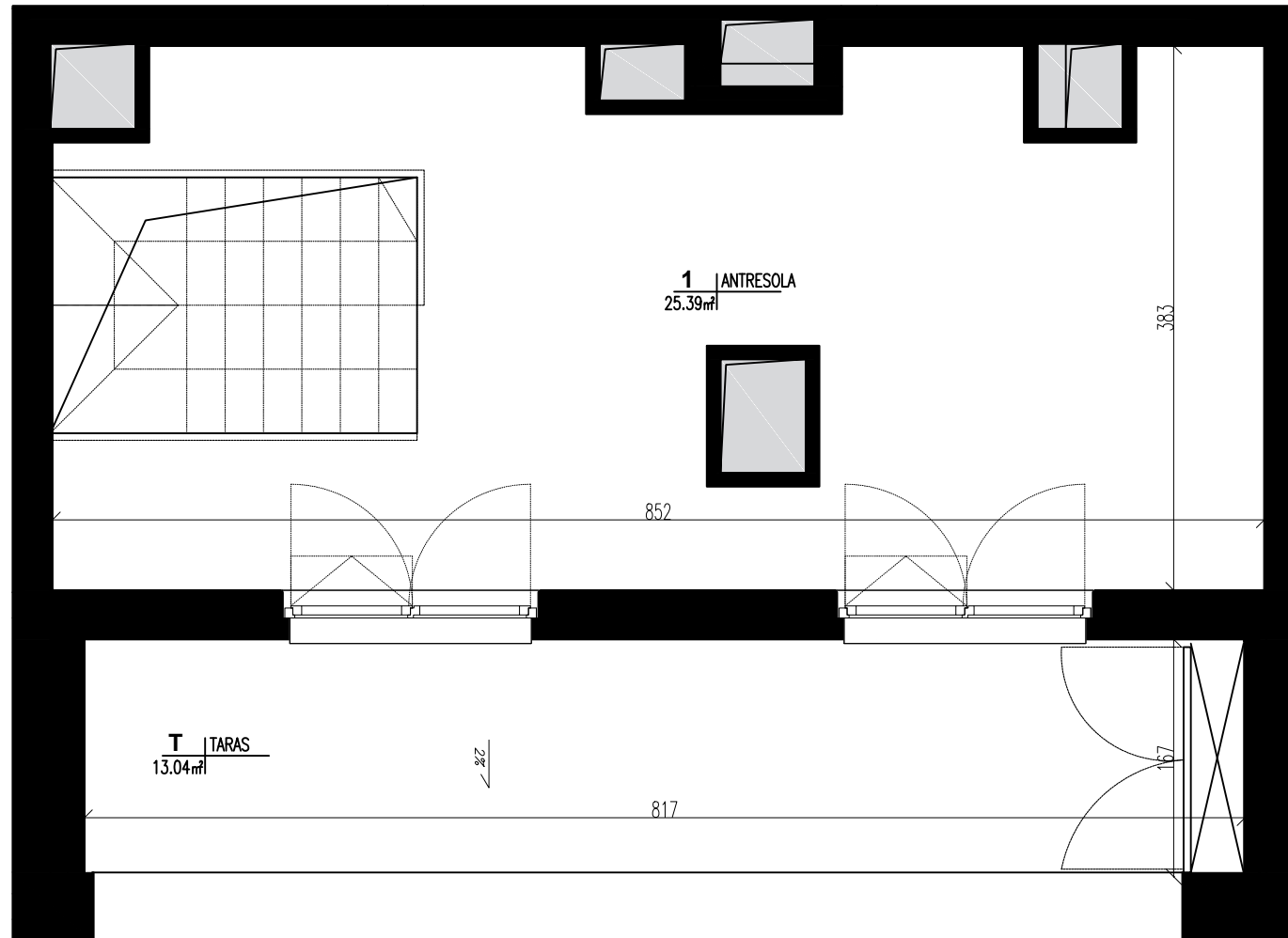
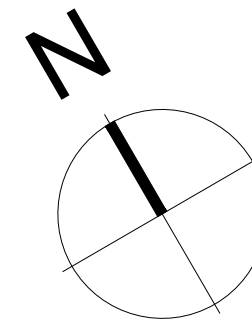


UWAGI:

POWIERZCHNIĘ UŻYTKOWĄ LOKALU ORAZ POSZCZEGÓLNYCH POMIESZCZEŃ PODANO ZGODNIE Z NORMĄ PN: ISO 9836: 1997 (Z UWZGLĘDNIENIEM TYNKÓW). KARTA KATALOGOWA MIESZKANIA ZOSTAŁA OPRACOWANA NA PODSTAWIE PROJEKTU BUDOWLANEGO. PODANE WYMIARY POMIESZCZEŃ SĄ WYMIARAMI W ŚWIETLE PIONOWYCH PRZEGRÓD (ŚCIAN) W STANIE SUROWYM. DOCELOWE WYMIARY BĘDĄ RÓŻNE O GRUBOŚCI WARSTW WYKOŃCZENIA I TOLERANCJĘ WYKONANIA ROBÓT. ROZMIESZCZENIE URZĄDZEŃ SANITARNYCH ORAZ SKRZYDŁA DRZWIOWE MAJĄ CHARAKTER ORIENTACYJNY. POWIERZCHNIA MIESZKAŃ, WYMIARY OKIEN ORAZ USYTUOWANIE PODŁĄCZEŃ SANITARNYCH I KUCHENNYCH SĄ POGLĄDOWE I MOGĄ ODBIEGAĆ OD OSTATECZNEGO PROJEKTU REALIZACYJNEGO. NIE ZALECA SIĘ UŻYWANIA NINIEJSZEGO RYSUNKU JAKO PODKŁADU POD ARANŻACJĘ WNEŹRZ.

ZESTAWIENIE POWIERZCHNI

NR	pomieszczenie	pow. [m ²]
1	antresola	25.39
T	taras	13.04



WARSZAWSKA 21

FOX INVEST 3 sp. z.o.o.

BUDYNEK WIELORODZINNY

Konstancin-Jeziorna, ul. Warszawska

skala	klatka	piętro	lokal	powierzchnia
1:50	II	3	29A	25.39 m ²