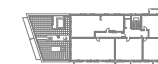


ściany do zachowania
 ściany działowe możliwe do wyburzenia

1	Korytarz	8,98 m ²
2	Łazienka	6,63 m ²
3	Pokój	9,94 m ²
4	Pokój	17,34 m ²
5	Salon z aneksem kuch.	26,38 m ²
6	WC	2,00 m ²

SUMA 71,27 m²

Loggia	3,44 m ²
Loggia	6,81 m ²



ul. Stanisława Worcella

