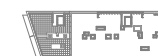


- 1 Korytarz 7,10 m²
- 2 Łazienka 4,14 m²
- 3 Pokój 10,86 m²
- 4 Salon z aneksem kuch. 21,16 m²

SUMA 43,26 m²

Loggia 8,16 m²

ściany do zachowania
 ściany działowe możliwe do wyburzenia



ul. Stanisława Worcella

