
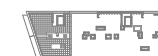
 ściany do zachowania  
 ściany działowe możliwe do wyburzenia

1	Korytarz	7,13 m <sup>2</sup>
2	Łazienka	4,15 m <sup>2</sup>
3	Pokój	10,90 m <sup>2</sup>
4	Salon z aneksem kuch.	21,24 m <sup>2</sup>
<b>SUMA</b>		<b>43,42 m<sup>2</sup></b>
	Loggia	8,16 m <sup>2</sup>



ul. Stanisława Worcella

