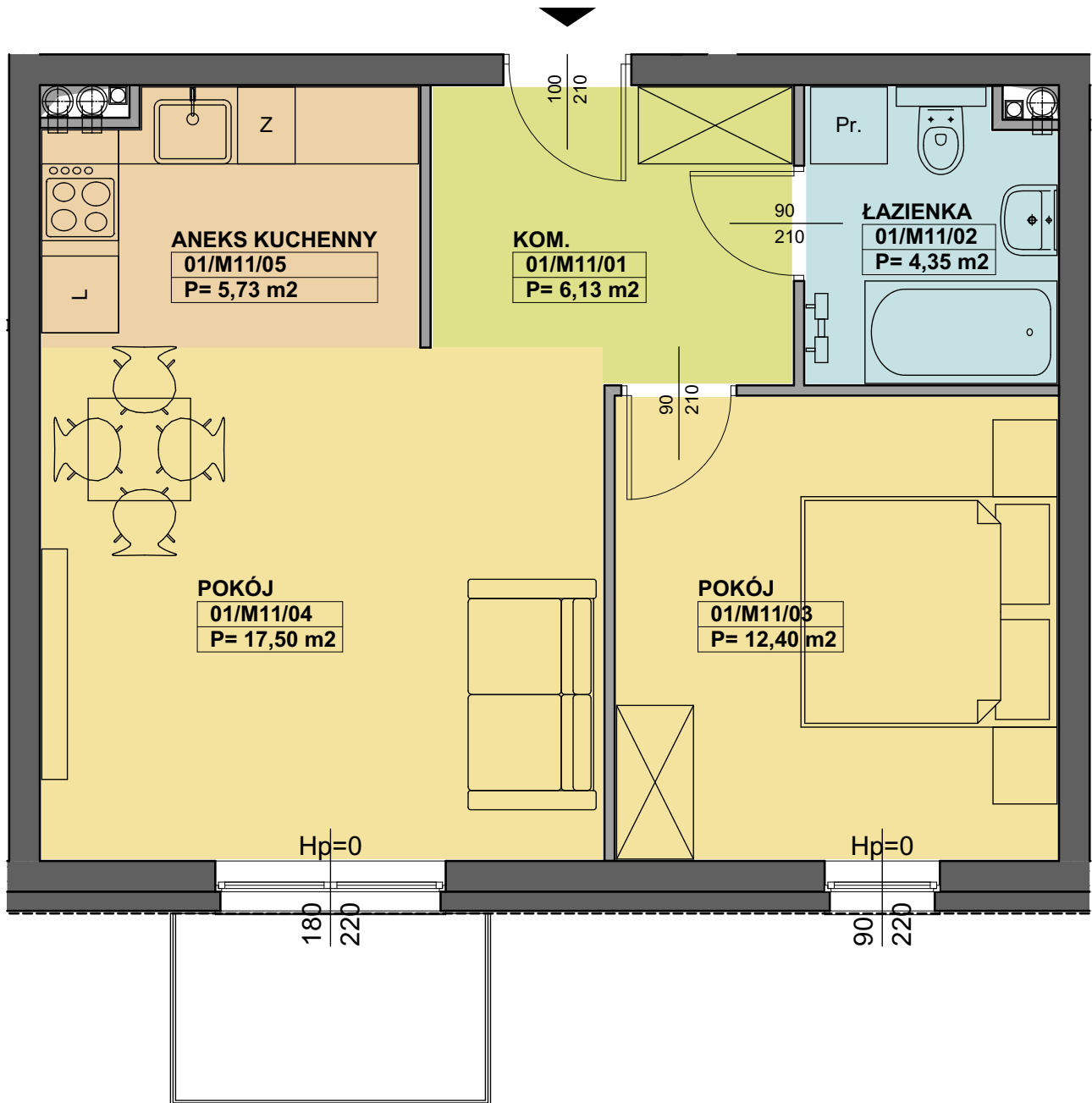
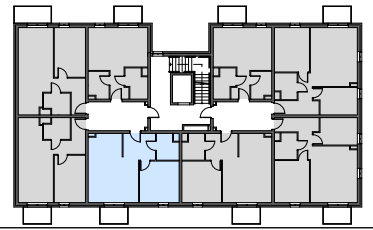


BUDYNKI MIESZKALNE WIELORODZINNE

PRZY UL. DMOWSKIEGO 107 W POZNANIU
BUDYNEK A



ZESTAWIENIE POWIERZCHNI [m²]

01/M11/01 KOM.	6,13
01/M11/02 ŁAZIENKA	4,35
01/M11/03 POKÓJ	12,40
01/M11/04 POKÓJ	17,50
01/M11/05 ANEKS KUCHENNY	5,73



**MIESZKANIE
KONDYGNACJA**

INWESTOR FORPOZ Sp. z o.o. Sp. K.

ul. Wiejska 8/1
61,019 Poznań

PROJEKTANT PRACOWNIA
KRZYSZTOF GAJEWSKI

ul. Morenowa 15
62,052 Komorniki

**KA/M11
PIĘTRO I**

POWIERZCHNIA UŻYTKOWA

46,11 m²

SKALA 1:50

