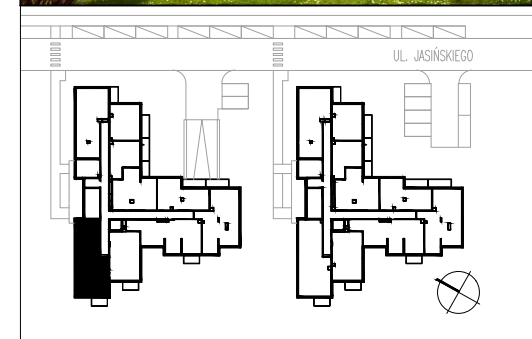
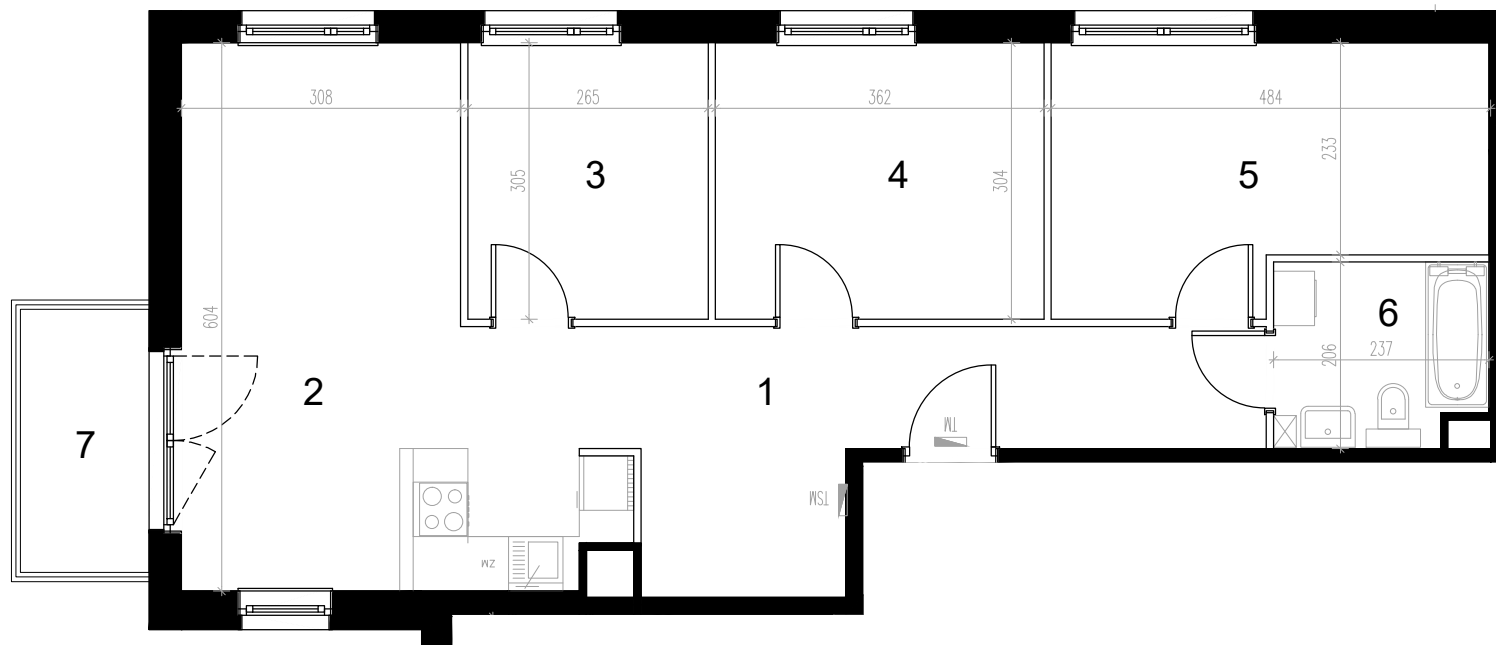


Jasińskiego - etap K

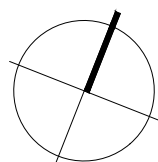


1. Komunikacja	15,64 m ²
2. Pokój dzienny z aneksem kuch.	21,2 m ²
3. Pokój	8,07 m ²
4. Pokój	11,02 m ²
5. Pokój	12,95 m ²
6. Łazienka	4,67 m ²
7. Balkon	4,12 m ²

Uwagi:

1. Powierzchnie pomieszczeń podano z uwzględnieniem grubości tynków, zgodnie z normą PN-ISO 9836.
2. Niniejsza karta katalogowa została opracowana na podstawie projektu budowlanego. Nie stanowi ona wiernego odwzorowania lokalu mieszkalnego, który powstanie w przyszłości. Karta służy wskazaniu położenia projektowanych pomieszczeń oraz usytuowania lokalu na kondygnacji.
3. Powierzchnie oraz wymiary mogą ulec niewielkim zmianom w trakcie realizacji obiektu.

nr lokalu	m ²	piętro
27	73,55	2



ściana nierozbieralna
 ściana rozbieralna
TM tablica mieszkaniowa elektryczna
TSM tablica mieszkaniowa teletechniczna

