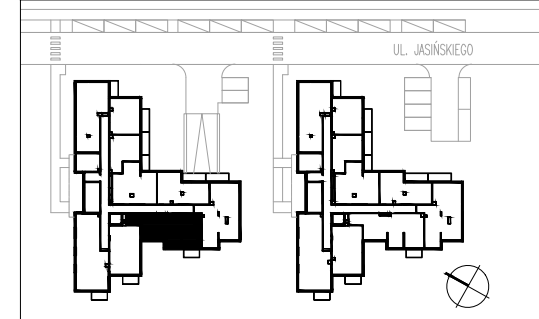
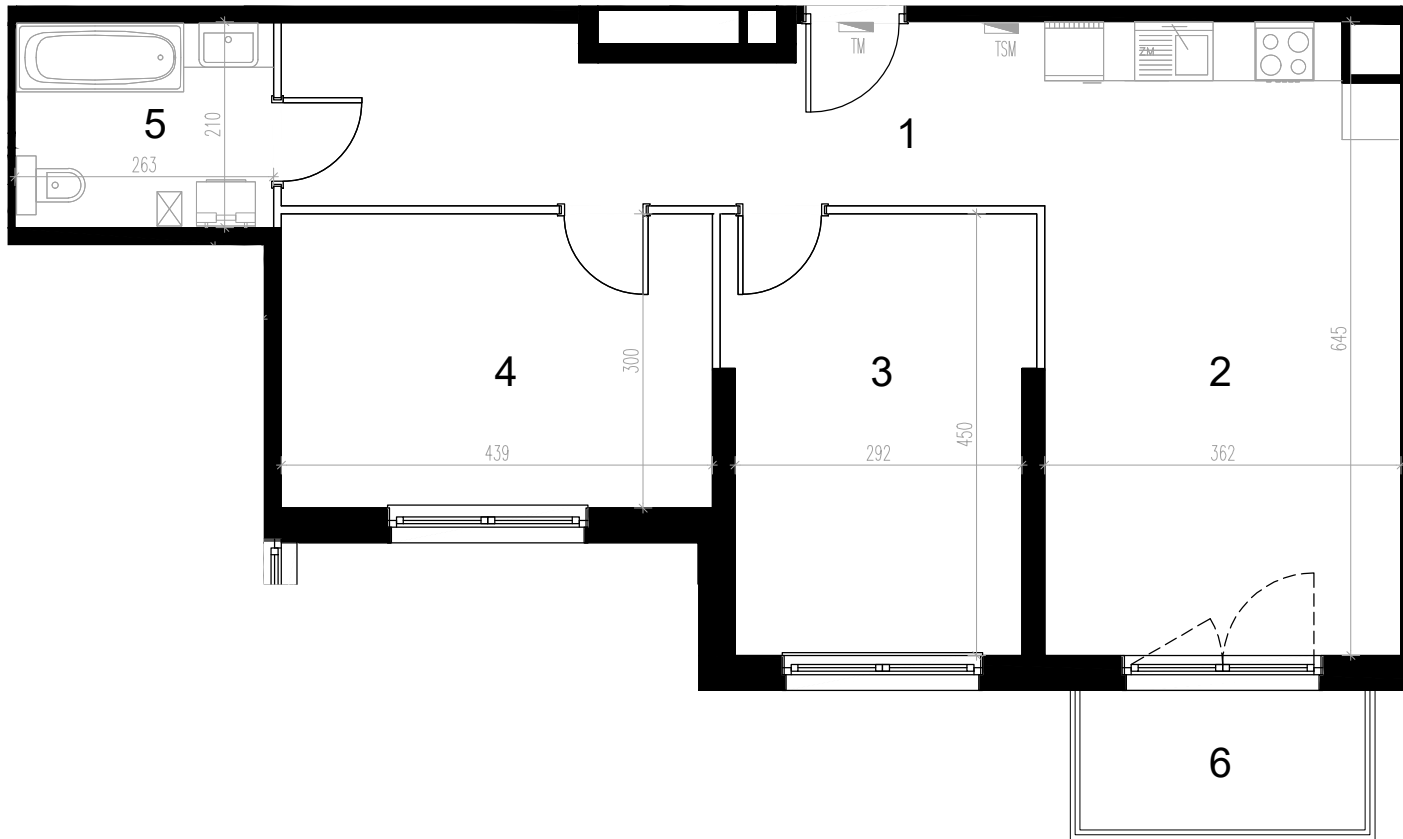


Jasińskiego - etap K

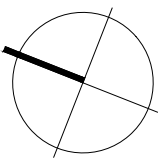


1. Kominukacja	13,63 m ²
2. Pokój dzienny z aneksem kuch.	23,00 m ²
3. Pokój	13,60 m ²
4. Pokój	13,13 m ²
5. Łazienka	5,51 m ²
6. Balkon	4,12 m ²

Uwagi:

1. Powierzchnie pomieszczeń podano z uwzględnieniem grubości tynków, zgodnie z normą PN-ISO 9836.
2. Niniejsza karta katalogowa została opracowana na podstawie projektu budowlanego. Nie stanowi ona wiernego odwzorowania lokalu mieszkalnego, który powstanie w przyszłości. Karta służy wskazaniu położenia projektowanych pomieszczeń oraz usytuowania lokalu na kondygnacji.
3. Powierzchnie oraz wymiary mogą ulec niewielkim zmianom w trakcie realizacji obiektu.

nr lokalu	m ²	piętro
25	68,87	2



ściana nierozbieralna
 ściana rozbieralna
TM tablica mieszkaniowa elektryczna
TSM tablica mieszkaniowa teletechniczna

