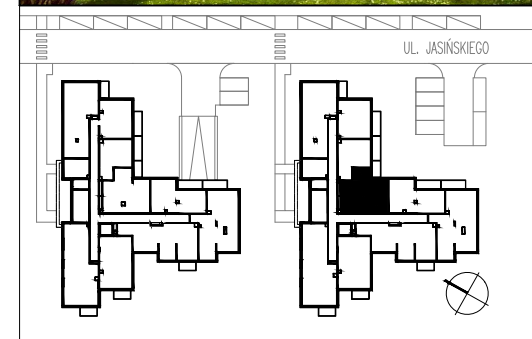
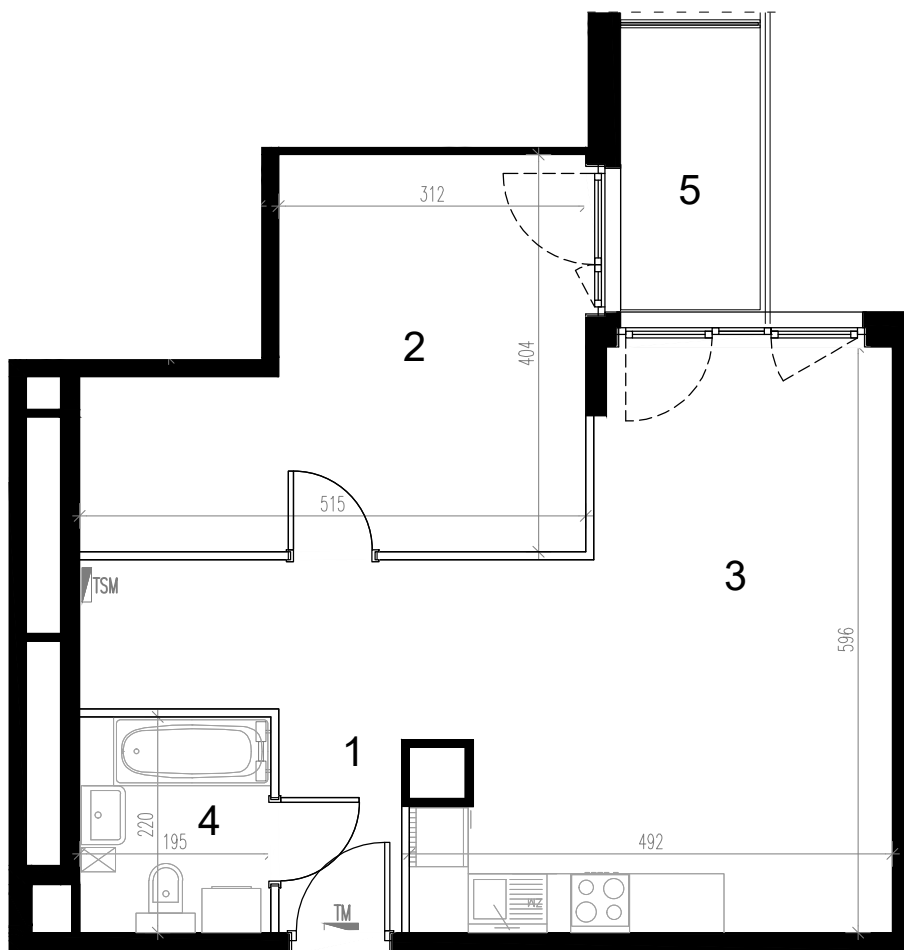


Jasińskiego - etap K

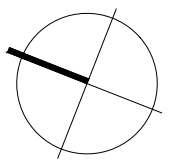


| | |
|----------------------------------|----------------------|
| 1. Komunikacja | 7,82 m ² |
| 2. Pokój | 16,23 m ² |
| 3. Pokój dzienny z aneksem kuch. | 24,85 m ² |
| 4. Łazienka | 4,27 m ² |
| 5. Balkon | 4,10 m ² |

Uwagi:

1. Powierzchnie pomieszczeń podano z uwzględnieniem grubości tynków, zgodnie z normą PN-ISO 9836.
2. Niniejsza karta katalogowa została opracowana na podstawie projektu budowlanego. Nie stanowi ona wiernego odwzorowania lokalu mieszkalnego, który powstanie w przyszłości. Karta służy wskazaniu położenia projektowanych pomieszczeń oraz usytuowania lokalu na kondygnacji.
3. Powierzchnie oraz wymiary mogą ulec niewielkim zmianom w trakcie realizacji obiektu.

| | | |
|-----------|----------------|----------|
| nr lokalu | m ² | piętro |
| 55 | 53,17 | 1 |



ściana nierozbieralna
 ściana rozbieralna
 tablica mieszkaniowa elektryczna
 tablica mieszkaniowa teletechniczna

