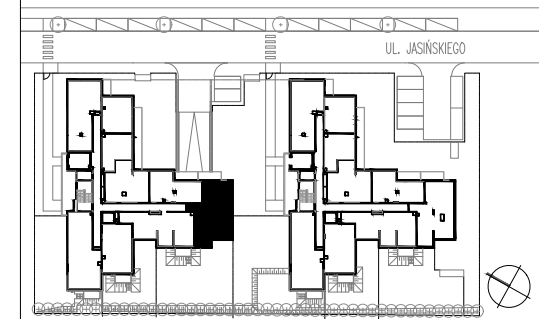
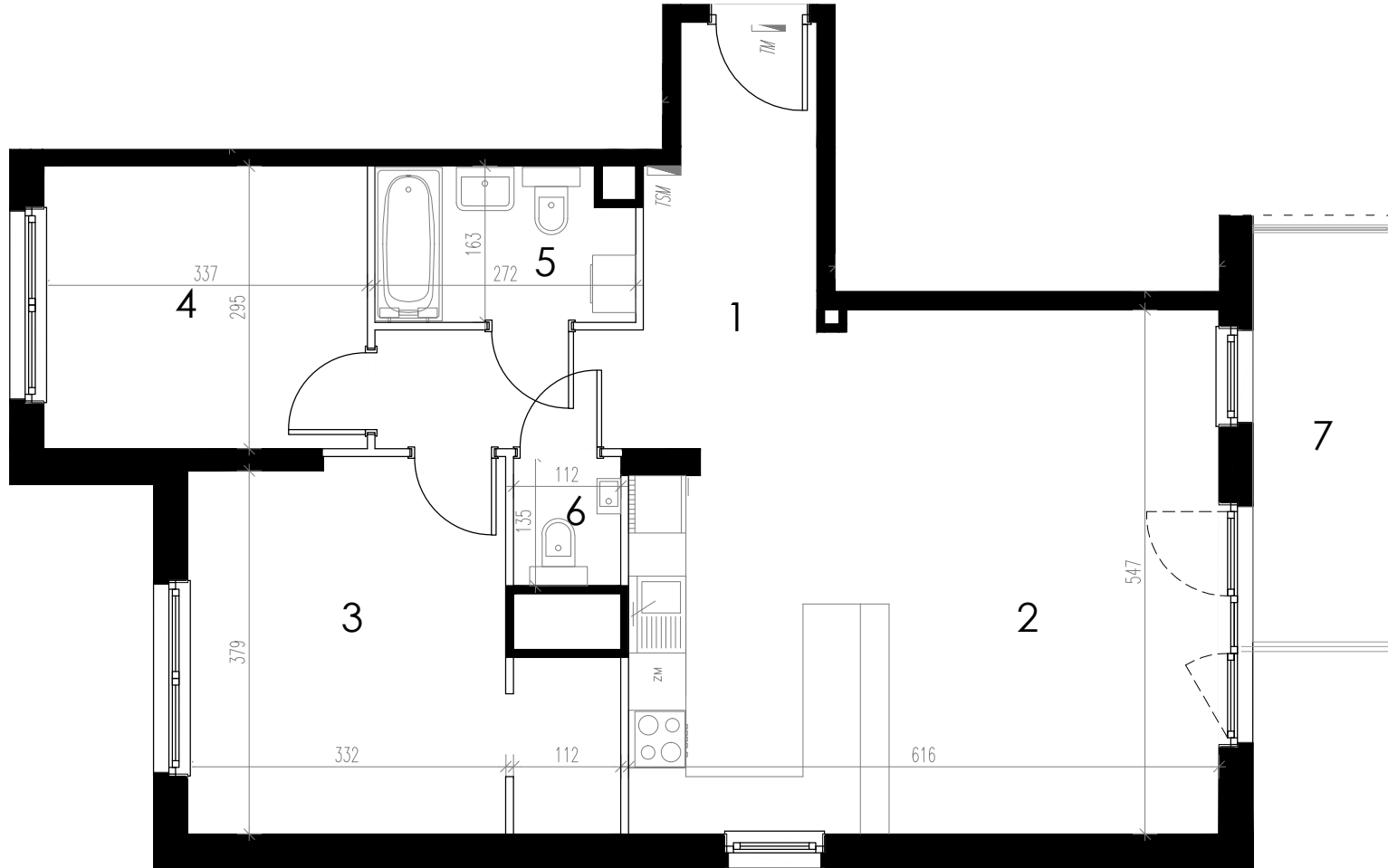


# Jasińskiego - etap K

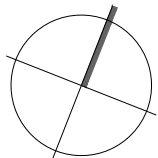


1. Komunikacja	11,28 m <sup>2</sup>
2. Pokój dzienny z aneksem kuch.	30,23 m <sup>2</sup>
3. Pokój	15,00 m <sup>2</sup>
4. Pokój	9,96 m <sup>2</sup>
5. łazienka	4,25 m <sup>2</sup>
6. Wc	1,51 m <sup>2</sup>
7. Balkon	6,06 m <sup>2</sup>

**Uwagi:**

1. Powierzchnie pomieszczeń podano z uwzględnieniem grubości tynków, zgodnie z normą PN-ISO 9836.
2. Niniejsza karta katalogowa została opracowana na podstawie projektu budowlanego. Nie stanowi ona wiernego odwzorowania lokalu mieszkalnego, który powstanie w przyszłości. Karta służy wskazaniu położenia projektowanych pomieszczeń oraz usytuowania lokalu na kondygnacji.
3. Powierzchnie oraz wymiary mogą ulec niewielkim zmianom w trakcie realizacji obiektu.

nr lokalu	m <sup>2</sup>	piętro
<b>06</b>	<b>72,23</b>	<b>0</b>



	ściana nierozbieralna	0 1 2m
	ściana rozbieralna	
	tablica mieszkaniowa elektryczna	
	tablica mieszkaniowa teletechniczna	