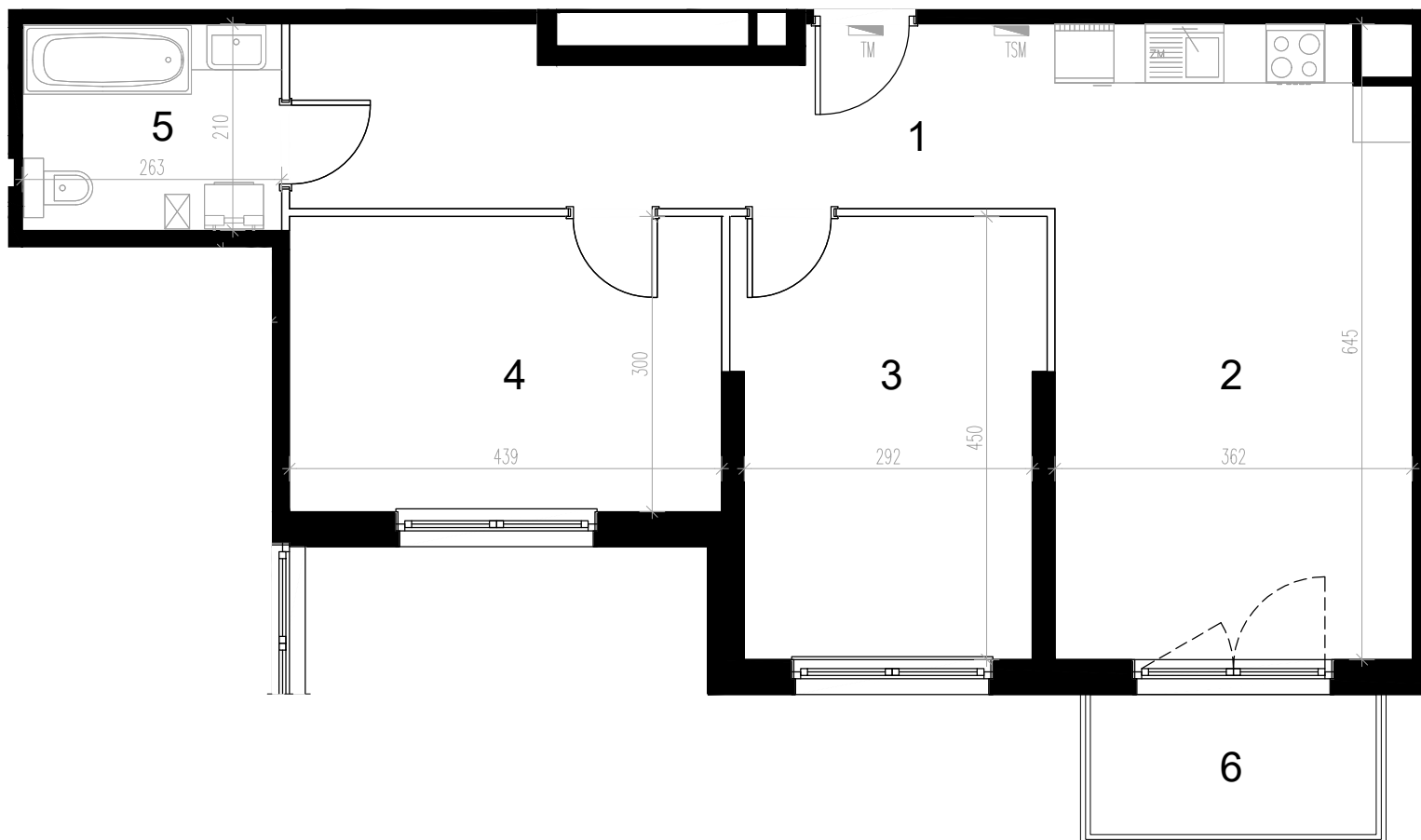


# Jasińskiego - etap K

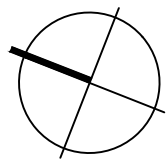


1. Kominukacja	13,42 m <sup>2</sup>
2. Pokój dzienny z aneksem kuch.	23,01 m <sup>2</sup>
3. Pokój	13,60 m <sup>2</sup>
4. Pokój	13,13 m <sup>2</sup>
5. Łazienka	5,51 m <sup>2</sup>
6. Balkon	4,12 m <sup>2</sup>

**Uwagi:**

1. Powierzchnie pomieszczeń podano z uwzględnieniem grubości tynków, zgodnie z normą PN-ISO 9836.
2. Niniejsza karta katalogowa została opracowana na podstawie projektu budowlanego. Nie stanowi ona wiernego odwzorowania lokalu mieszkalnego, który powstanie w przyszłości. Karta służy wskazaniu położenia projektowanych pomieszczeń oraz usytuowania lokalu na kondygnacji.
3. Powierzchnie oraz wymiary mogą ulec niewielkim zmianom w trakcie realizacji obiektu.

nr lokalu	m <sup>2</sup>	piętro
<b>76</b>	<b>68,87</b>	<b>3</b>



- ściana nierozbieralna
- ściana rozbieralna
- tablica mieszkaniowa elektryczna
- tablica mieszkaniowa teletechniczna

