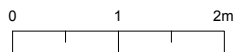
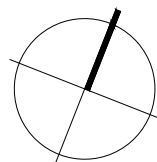
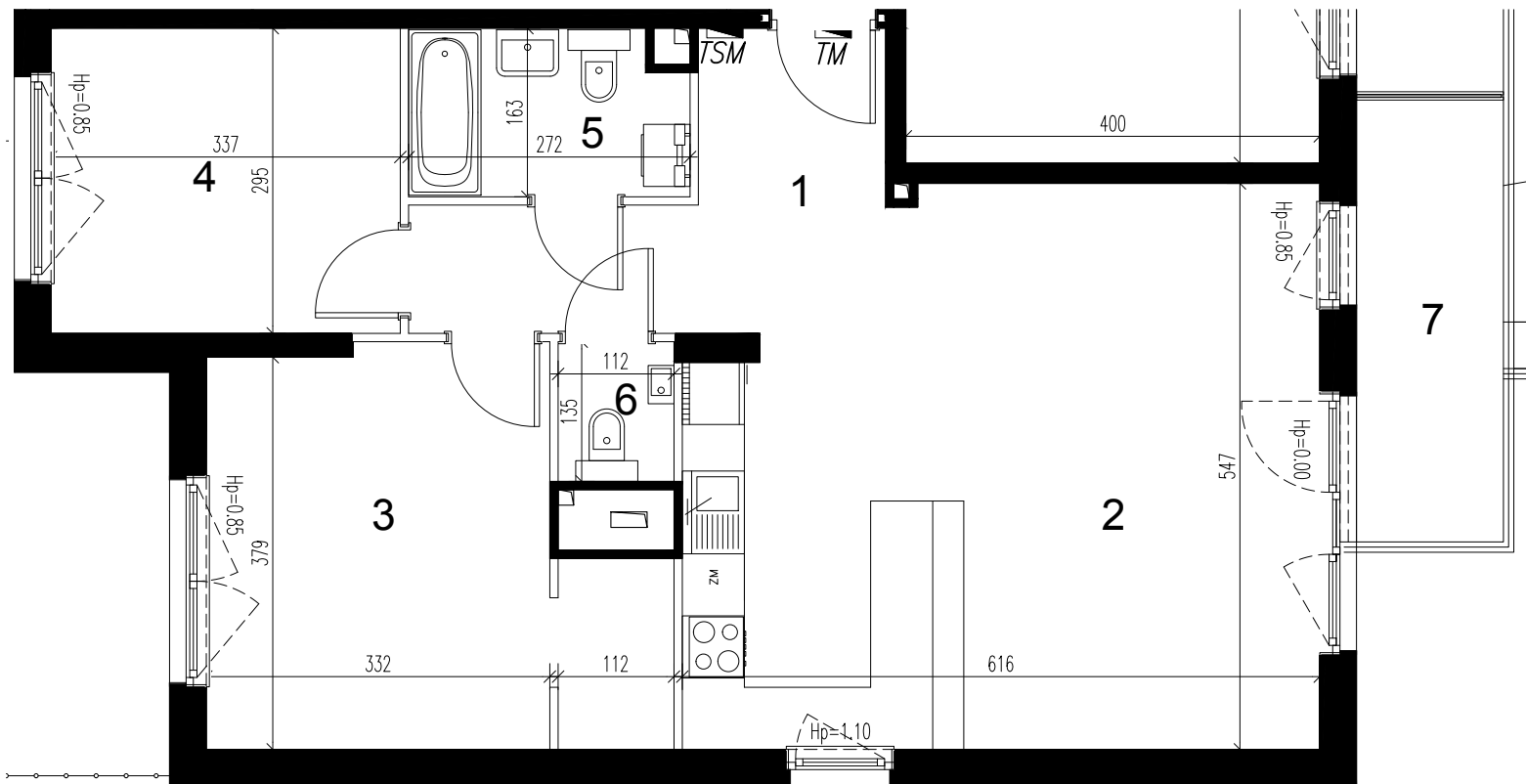




Budujemy od 1991 r.

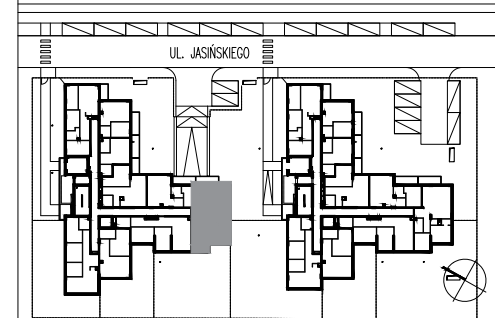
OSIEDLE BEMA

BUDYNEK J1
przy ul. Jasińskiego w Piasecznie



SYMBOLE:

- Hp=... wysokość parapetu
- TM tablica mieszkaniowa elektryczna
- TTM tablica mieszkaniowa teletechniczna
- ściana zewnętrzna - nierozbieralna
- ściana wewnętrzna - rozbieralna



ZESTAWIENIE POWIERZCHNI

1. Komunikacja	9,12 m ²
2. Pokój dzienny z aneksem kuch.	30,23 m ²
3. Pokój	15,00 m ²
4. Pokój	9,96 m ²
5. Łazienka	4,25 m ²
6. Wc	1,51 m ²
7. Balkon	6,06 m ²

UWAGA:

- Powierzchnie pomieszczeń podano z uwzględnieniem grubości tynków, zgodnie z normą PN-ISO 9836
- Niniejsza karta katalogowa została opracowana na podstawie projektu budowlanego. Nie stanowi ona wiernego odwzorowania lokalu mieszkalnego, który powstanie w przyszłości. Karta służy wskazaniu położenia projektowanych pomieszczeń oraz usytuowania lokalu na kondygnacji.
- Powierzchnie oraz wymiary mogą ulec niewielkim zmianom w trakcie realizacji obiektu.

INWESTOR:
ARCHE Sp.z.o.o.
ul. Puławska 361, 02-801 Warszawa tel: /22/ 319 80 80 arche@arche.pl

PROJEKTANT:
BULAK Sp.z.o.o.
ul. Solec 22, Warszawa, www.bulakprojekt.pl

3 pokoje
0 piętro
70,07 pow. (m²)
06 lok.