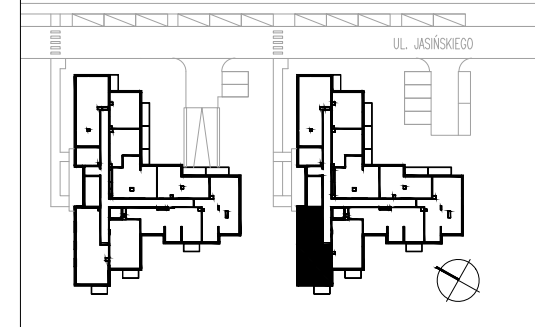
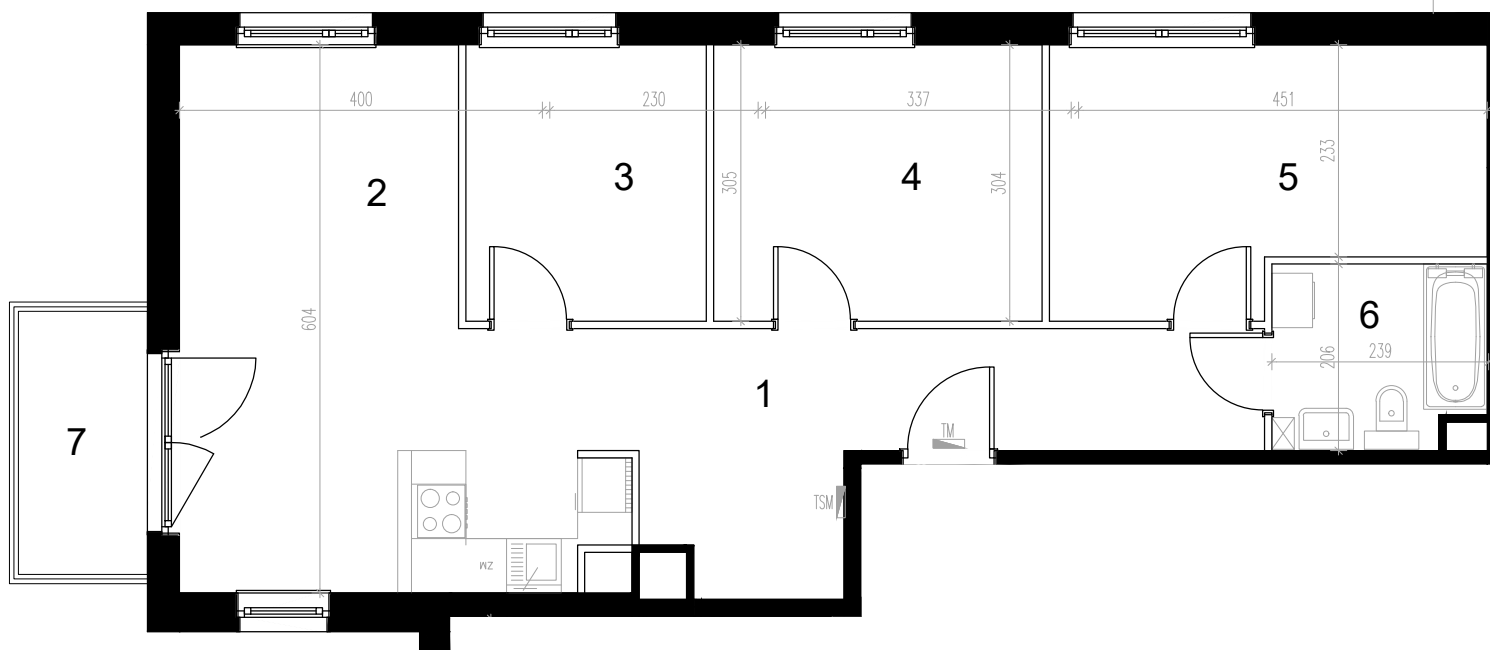


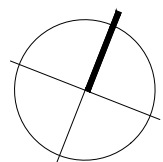
# Jasińskiego - etap K



1.	Komunikacja	15,64 m <sup>2</sup>
2.	Pokój dzienny z aneksem kuch.	21,2 m <sup>2</sup>
3.	Pokój	8,07 m <sup>2</sup>
4.	Pokój	11,02 m <sup>2</sup>
5.	Pokój	12,95 m <sup>2</sup>
6.	Łazienka	4,67 m <sup>2</sup>
7.	Balkon	4,12 m <sup>2</sup>

- Uwagi:
1. Powierzchnie pomieszczeń podano z uwzględnieniem grubości tynków, zgodnie z normą PN-ISO 9836.
  2. Niniejsza karta katalogowa została opracowana na podstawie projektu budowlanego. Nie stanowi ona wiernego odwzorowania lokalu mieszkalnego, który powstanie w przyszłości. Karta służy wskazaniu położenia projektowanych pomieszczeń oraz usytuowania lokalu na kondygnacji.
  3. Powierzchnie oraz wymiary mogą ulec niewielkim zmianom w trakcie realizacji obiektu.

nr lokalu	m <sup>2</sup>	piętro
<b>69</b>	<b>73,55</b>	<b>2</b>



- ściana nierozbieralna
- ściana rozbieralna
- tablica mieszkaniowa elektryczna
- tablica mieszkaniowa teletechniczna

