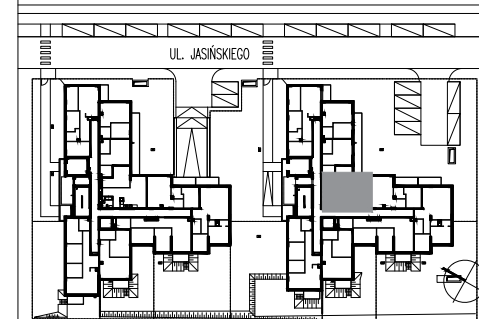
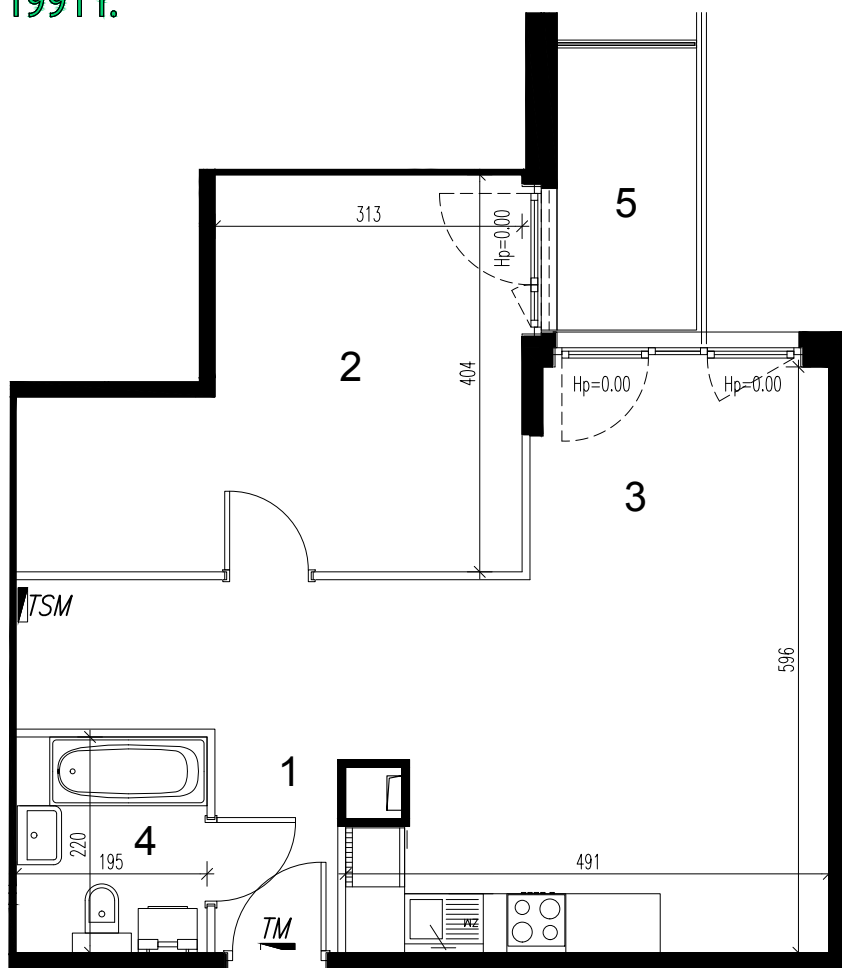




Budujemy od 1991 r.

OSIEDLE BEMA

BUDYNEK J2
przy ul. Jasińskiego w Piasecznie



ZESTAWIENIE POWIERZCHNI

1. Komunikacja	7,82 m ²
2. Pokój	16,23 m ²
3. Pokój dzienny z aneksem kuch.	24,85 m ²
4. Łazienka	4,27 m ²
5. Balkon	4,10 m ²

UWAGA:

- Powierzchnie pomieszczeń podano z uwzględnieniem grubości tynków, zgodnie z normą PN-ISO 9836
- Niniejsza karta katalogowa została opracowana na podstawie projektu budowlanego. Nie stanowi ona wiernego odzworowania lokalu mieszkalnego, który powstanie w przyszłości. Karta służy wskazaniu położenia projektowanych pomieszczeń oraz usytuowania lokalu na kondygnacji.
- Powierzchnie oraz wymiary mogą ulec niewielkim zmianom w trakcie realizacji obiektu.

SYMBOLE:

Hp=... wysokość parapetu

tablica mieszkaniowa elektryczna

tablica mieszkaniowa teletechniczna

ściana zewnętrzna - nierozbieralna

ściana wewnętrzna - rozbieralna

INWESTOR:
ARCHE Sp.z.o.o.

ul. Puławska 361, 02-801 Warszawa tel: /22/ 319 80 80 arche@arche.pl

PROJEKTANT:
BULAK Sp.z.o.o.

ul. Solec 22, Warszawa, www.bulakprojekt.pl

2

pokoje

0

piętro

53,17

pow. (m²)

46

lok.