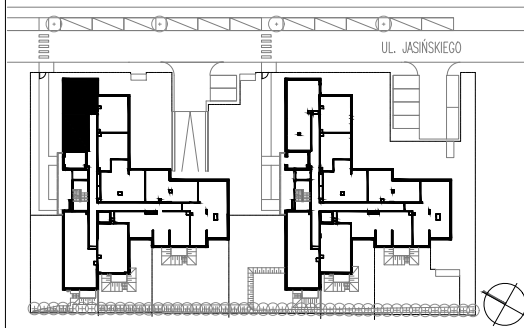
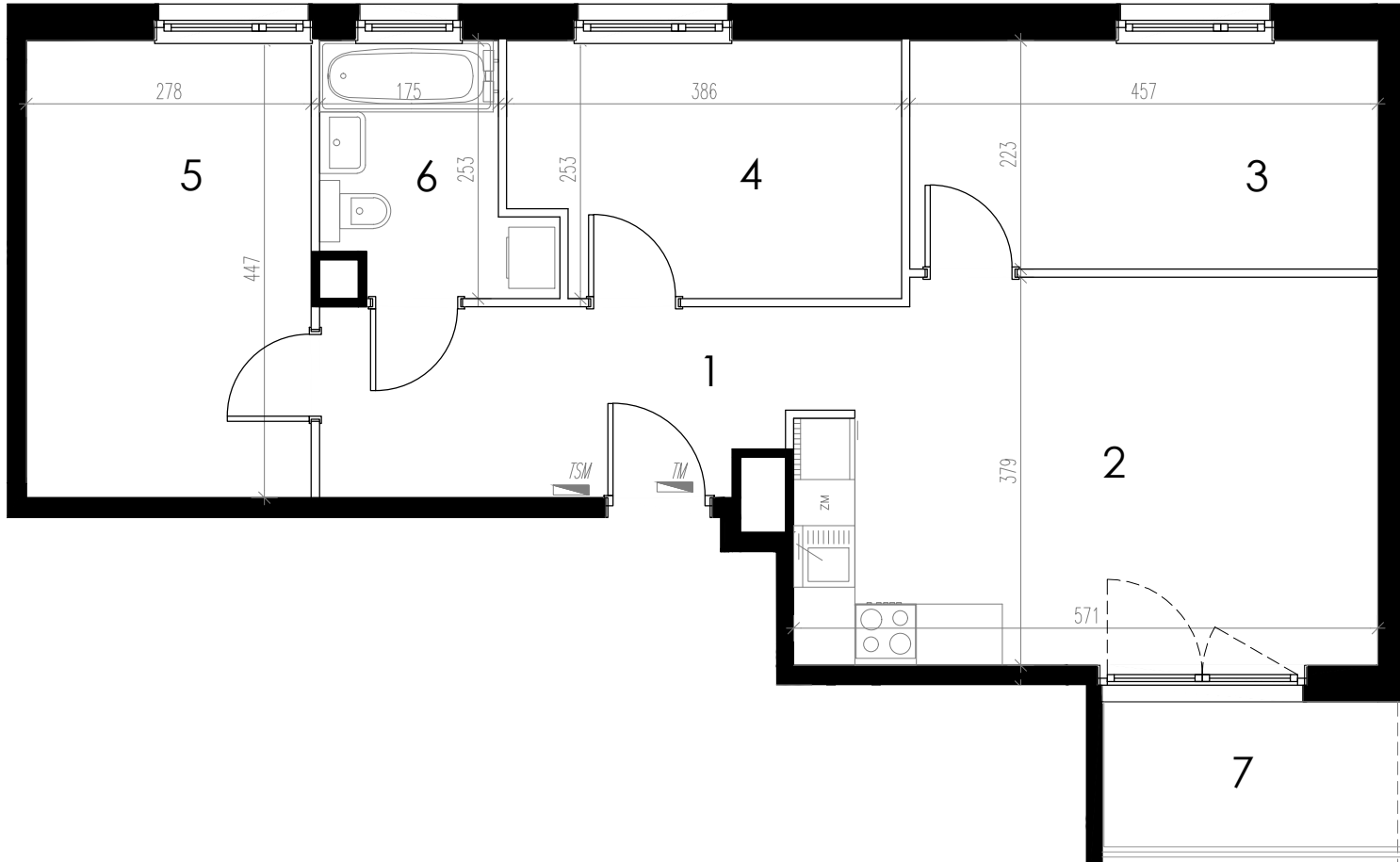


Jasińskiego - etap K

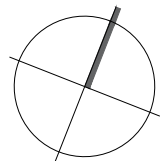


1. Komunikacja	8,93 m ²
2. Pokój dzienny z aneksem kuch.	20,69 m ²
3. Pokój	10,23 m ²
4. Pokój	9,22 m ²
5. Pokój	12,34 m ²
6. Łazienka	4,69 m ²
7. Balkon	4,15 m ²

Uwagi:

1. Powierzchnie pomieszczeń podano z uwzględnieniem grubości tynków, zgodnie z normą PN-ISO 9836.
2. Niniejsza karta katalogowa została opracowana na podstawie projektu budowlanego. Nie stanowi ona wiernego odwzorowania lokalu mieszkalnego, który powstanie w przyszłości. Karta służy wskazaniu położenia projektowanych pomieszczeń oraz usytuowania lokalu na kondygnacji.
3. Powierzchnie oraz wymiary mogą ulec niewielkim zmianom w trakcie realizacji obiektu.

nr lokalu	m ²	piętro
01	66,21	0



- ściana nierozbieralna
- ściana rozbieralna
- tablica mieszkaniowa elektryczna
- tablica mieszkaniowa teletechniczna

