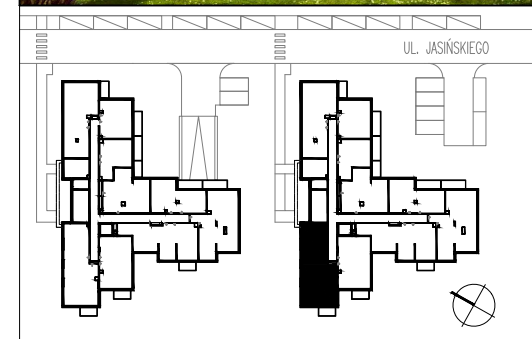
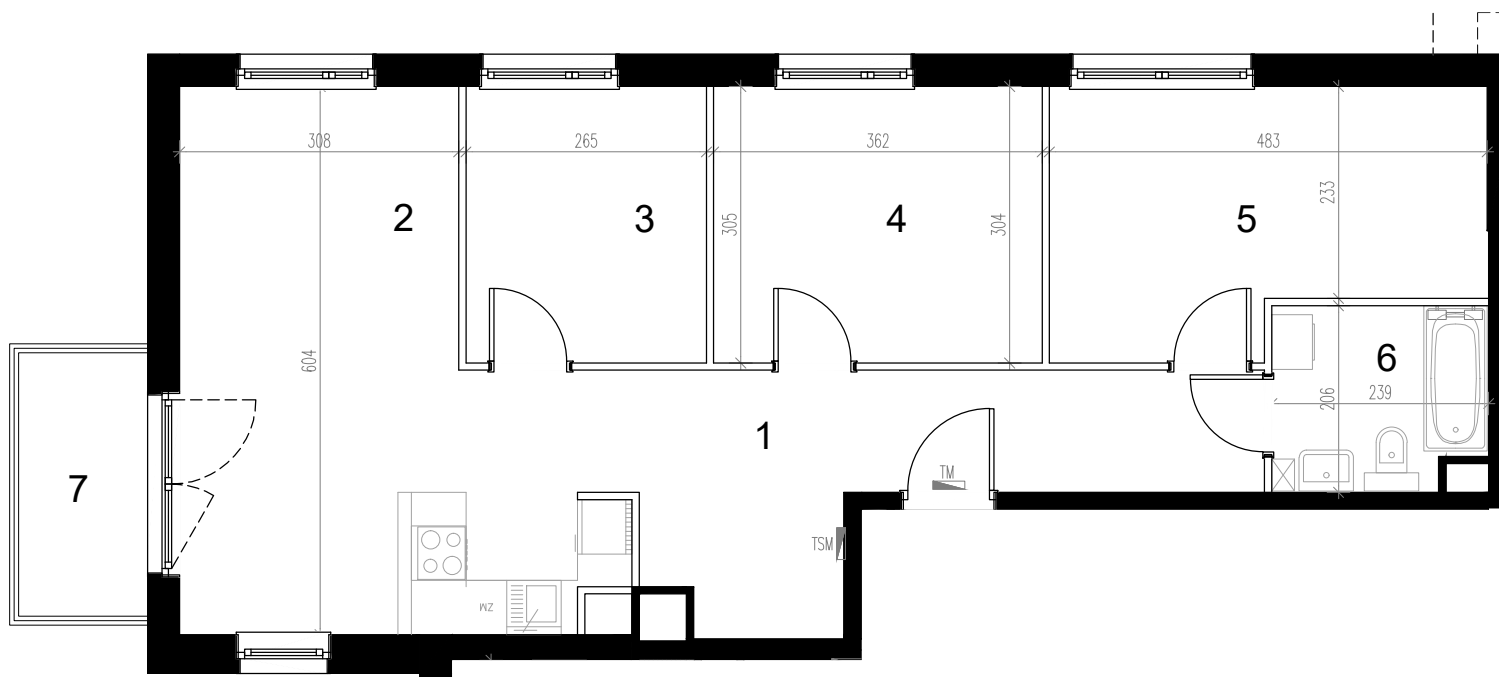


# Jasińskiego - etap K



1. Komunikacja	15,64 m <sup>2</sup>
2. Pokój dzienny z aneksem kuch.	21,2 m <sup>2</sup>
3. Pokój	8,07 m <sup>2</sup>
4. Pokój	11,02 m <sup>2</sup>
5. Pokój	12,95 m <sup>2</sup>
6. Łazienka	4,67 m <sup>2</sup>
7. Balkon	4,12 m <sup>2</sup>

Uwagi:

- Powierzchnie pomieszczeń podano z uwzględnieniem grubości tynków, zgodnie z normą PN-ISO 9836.
- Niniejsza karta katalogowa została opracowana na podstawie projektu budowlanego. Nie stanowi ona wiernego odwzorowania lokalu mieszkalnego, który powstanie w przyszłości. Karta służy wskazaniu położenia projektowanych pomieszczeń oraz usytuowania lokalu na kondygnacji.
- Powierzchnie oraz wymiary mogą ulec niewielkim zmianom w trakcie realizacji obiektu.

nr lokalu	m <sup>2</sup>	piętro
<b>60</b>	<b>73,55</b>	<b>1</b>

