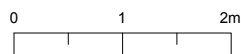
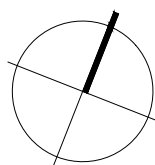
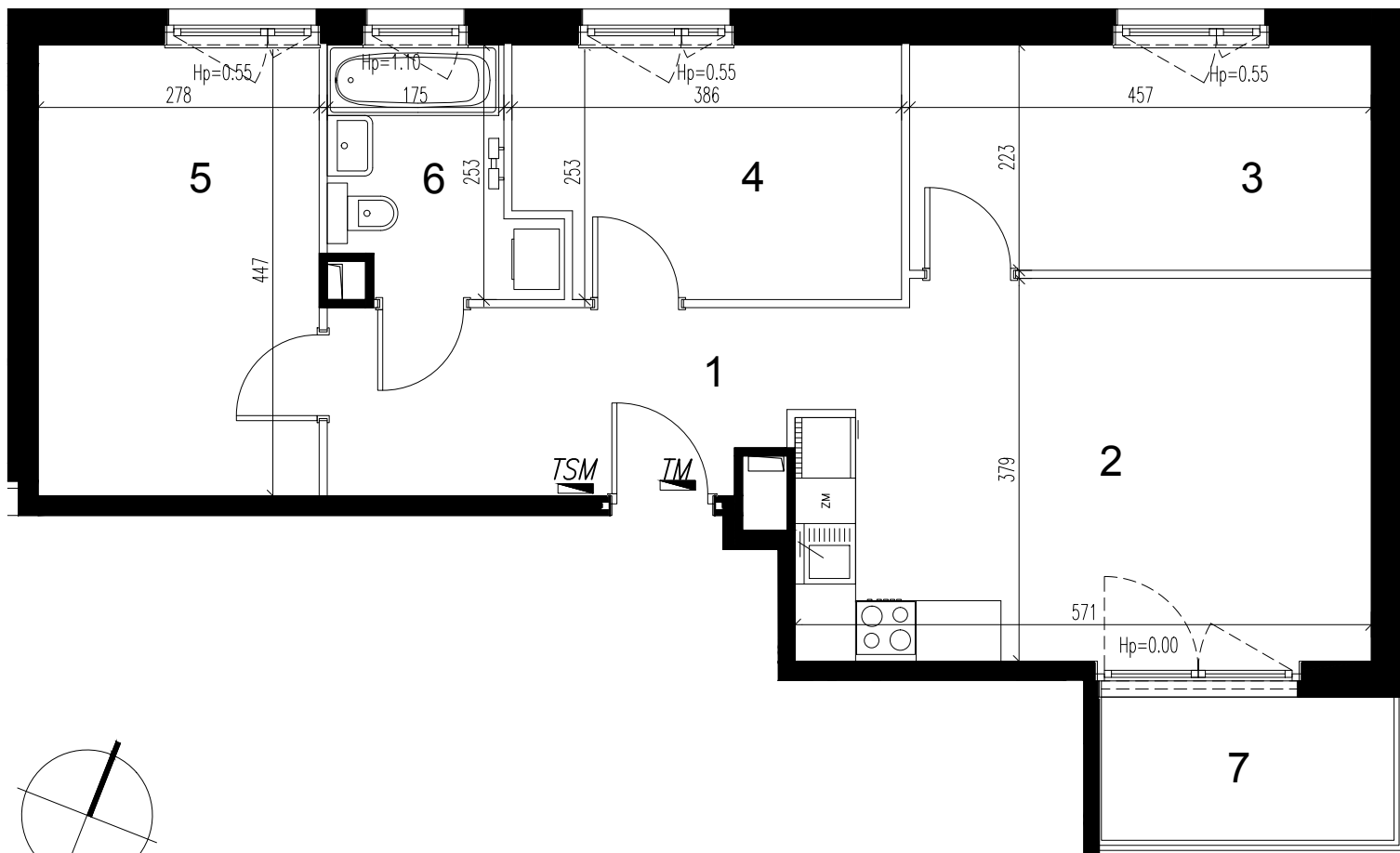




Budujemy od 1991 r.

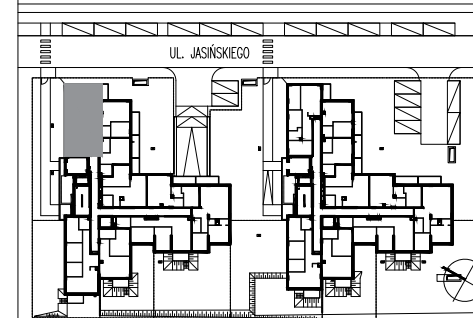
OSIEDLE BEMA

BUDYNEK J1
przy ul. Jasińskiego w Piasecznie



SYMBOLE:

- Hp=... wysokość parapetu
- TM tablica mieszkaniowa elektryczna
- TSM tablica mieszkaniowa teletechniczna
- ściana zewnętrzna - nierozbieralna
- ściana wewnętrzna - rozbieralna



ZESTAWIENIE POWIERZCHNI

1. Komunikacja	8,93 m ²
2. Pokój dzienny z aneksem kuch.	20,69 m ²
3. Pokój	10,23 m ²
4. Pokój	9,22 m ²
5. Pokój	12,34 m ²
6. Łazienka	4,69 m ²
7. Balkon	4,15 m ²

UWAGA:

1. Powierzchnie pomieszczeń podano z uwzględnieniem grubości tynków, zgodnie z normą PN-ISO 9836
2. Niniejsza karta katalogowa została opracowana na podstawie projektu budowlanego. Nie stanowi ona wiernego odwzorowania lokalu mieszkalnego, który powstanie w przyszłości. Karta służy wskazaniu położenia projektowanych pomieszczeń oraz usytuowania lokalu na kondygnacji.
3. Powierzchnie oraz wymiary mogą ulec niewielkim zmianom w trakcie realizacji obiektu.

INWESTOR:
ARCHE Sp.z.o.o.
 ul. Puławska 361, 02-801 Warszawa tel: /22/ 319 80 80 arche@arche.pl

PROJEKTANT:
BULAK Sp.z.o.o.
 ul. Solec 22, Warszawa, www.bulakprojekt.pl

4 pokoje
0 piętro
66,21 pow. (m²)
01 lok.