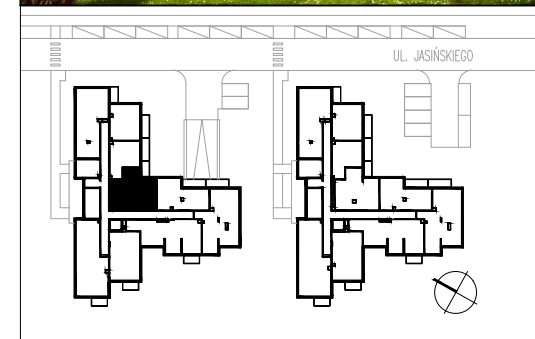
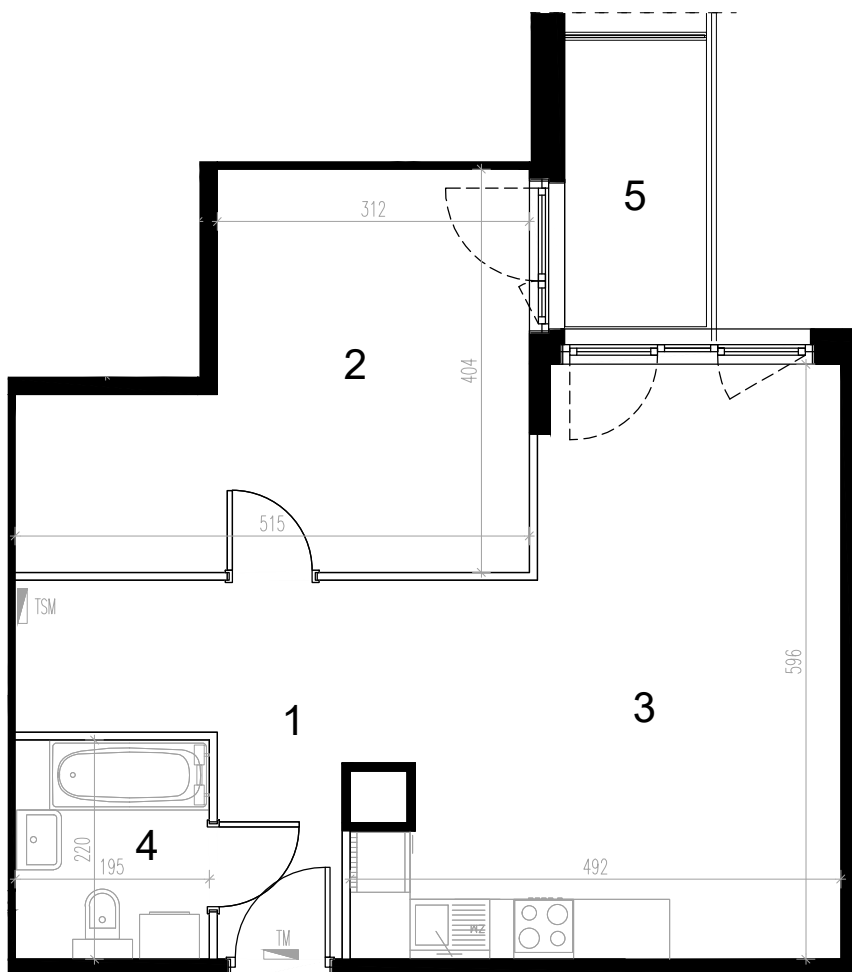


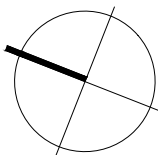
# Jasińskiego - etap K



1. Komunikacja	7,82 m <sup>2</sup>
2. Pokój	16,23 m <sup>2</sup>
3. Pokój dzienny z aneksem kuch.	24,85 m <sup>2</sup>
4. Łazienka	4,27 m <sup>2</sup>
5. Balkon	4,10 m <sup>2</sup>

Uwagi:  
1. Powierzchnie pomieszczeń podano z uwzględnieniem grubości tynków, zgodnie z normą PN-ISO 9836.  
2. Niniejsza karta katalogowa została opracowana na podstawie projektu budowlanego. Nie stanowi ona wiernego odwzorowania lokalu mieszkalnego, który powstanie w przyszłości. Karta służy wskazaniu położenia projektowanych pomieszczeń oraz usytuowania lokalu na kondygnacji.  
3. Powierzchnie oraz wymiary mogą ulec niewielkim zmianom w trakcie realizacji obiektu.

nr lokalu	m <sup>2</sup>	piętro
<b>22</b>	<b>53,17</b>	<b>2</b>



ściana nierozbieralna  
 ściana rozbieralna  
 tablica mieszkaniowa elektryczna  
 tablica mieszkaniowa teletechniczna

