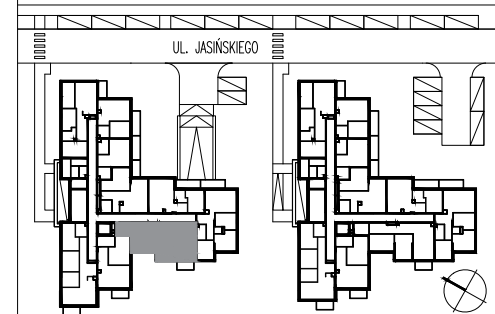
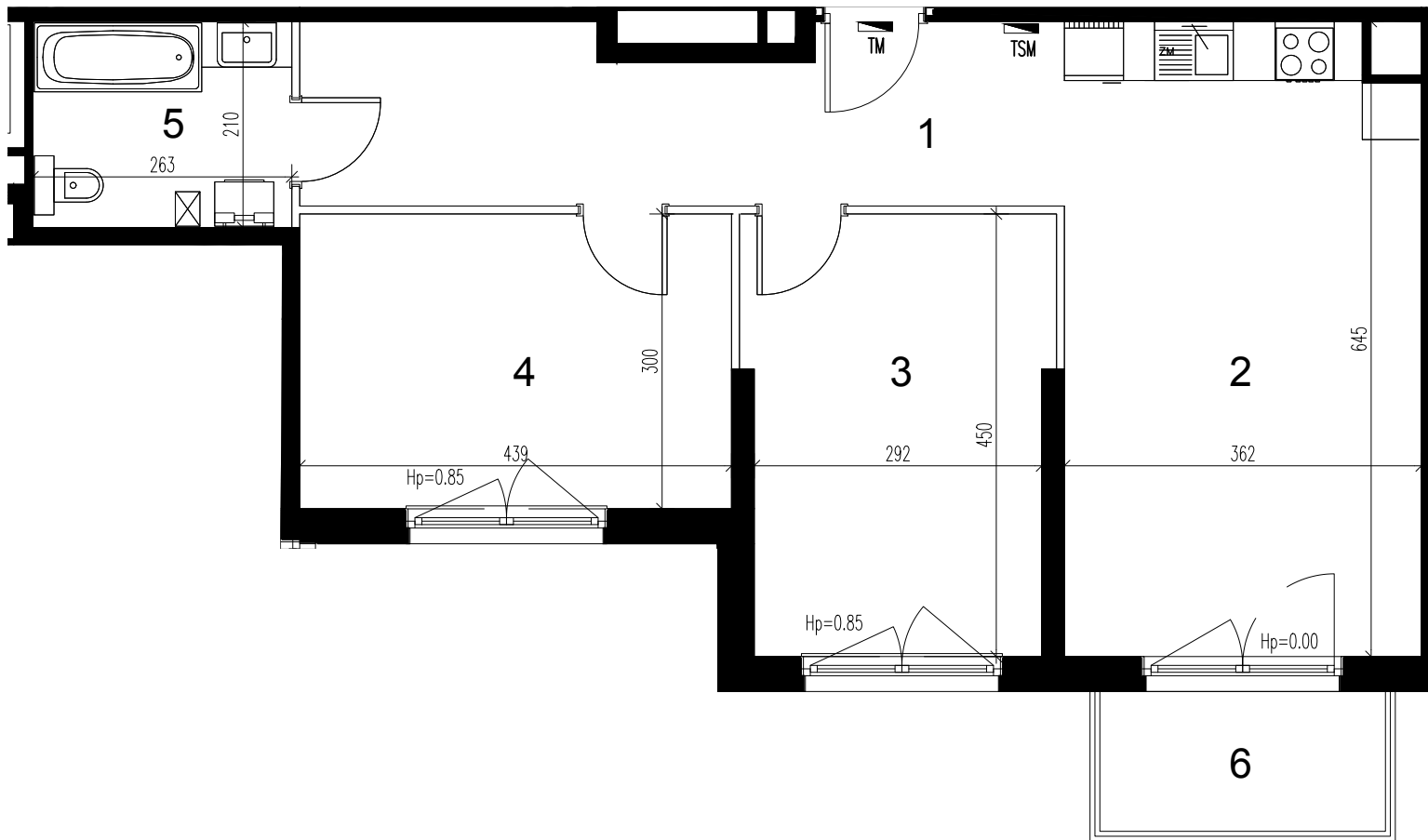




Budujemy od 1991 r.

OSIEDLE BEMA

BUDYNEK J1
przy ul. Jasińskiego w Piasecznie

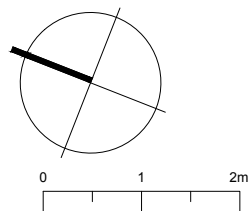


ZESTAWIENIE POWIERZCHNI

1. Kominukacja	13,63 m ²
2. Pokój dzienny z aneksem kuch.	23,01 m ²
3. Pokój	13,60 m ²
4. Pokój	13,13 m ²
5. Łazienka	5,51 m ²
6. Balkon	4,12 m ²

UWAGA:

- Powierzchnie pomieszczeń podano z uwzględnieniem grubości tynków, zgodnie z normą PN-ISO 9836
- Niniejsza karta katalogowa została opracowana na podstawie projektu wykonawczego. Nie stanowi ona wiernego odwzorowania lokalu mieszkalnego, który powstanie w przyszłości. Karta służy wskazaniu położenia projektowanych pomieszczeń oraz usytuowania lokalu na kondygnacji.
- Powierzchnie oraz wymiary mogą ulec niewielkim zmianom w trakcie realizacji obiektu.



SYMBOLS:

- Hp=... wysokość parapetu
 TM tablica mieszkaniowa elektryczna
 TSM tablica mieszkaniowa teletechniczna
 ściana zewnętrzna - nierozbieralna
 ściana wewnętrzna - rozbieralna

INWESTOR:
ARCHE Sp.z.o.o.
 ul. Puławska 361, 02-801 Warszawa tel: /22/ 319 80 80 arche@arche.pl

PROJEKTANT:
BULAK Sp.z.o.o.
 ul. Solec 22, Warszawa, www.bulakprojekt.pl

3
pokoje

1
piętro

68,88
pow. (m²)

16
lok.