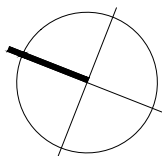
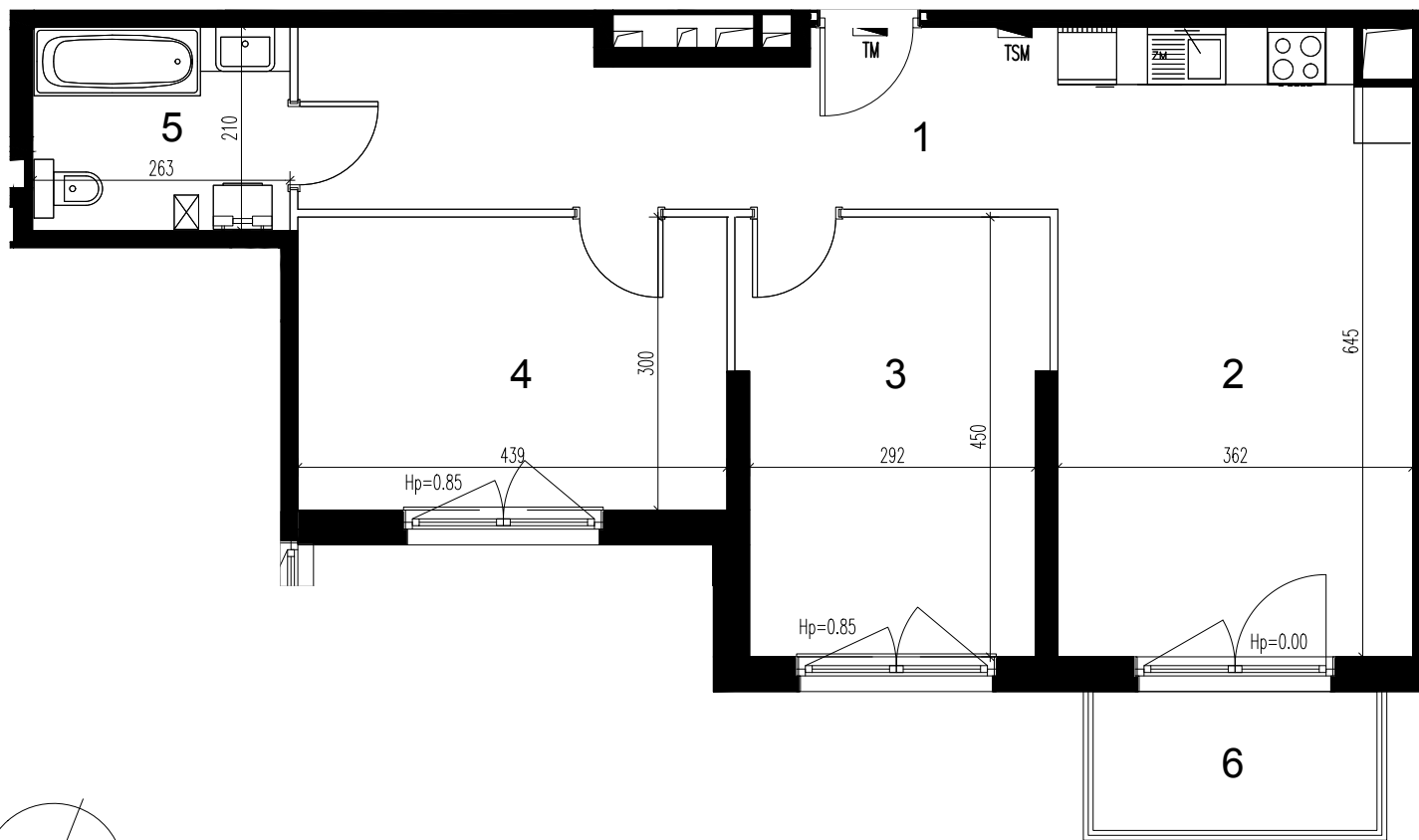




Budujemy od 1991 r.

OSIEDLE BEMA

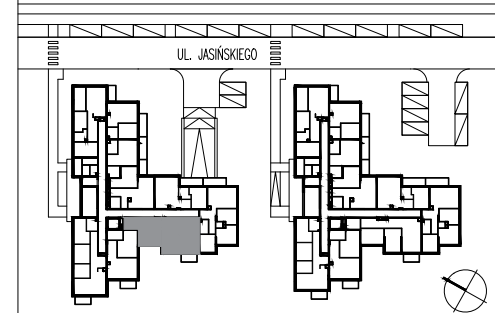
BUDYNEK J1
przy ul. Jasińskiego w Piasecznie



0 1 2m

SYMBOLE:

- Hp=... wysokość parapetu
- tablica mieszkaniowa elektryczna
- tablica mieszkaniowa teletechniczna
- ściana zewnętrzna - nierozbieralna
- ściana wewnętrzna - rozbieralna



ZESTAWIENIE POWIERZCHNI

1. Kominukacja	13,63 m ²
2. Pokój dzienny z aneksem kuch.	23,01 m ²
3. Pokój	13,60 m ²
4. Pokój	13,13 m ²
5. Łazienka	5,51 m ²
6. Balkon	4,12 m ²

UWAGA:

1. Powierzchnie pomieszczeń podano z uwzględnieniem grubości tynków, zgodnie z normą PN-ISO 9836
2. Niniejsza karta katalogowa została opracowana na podstawie projektu budowlanego. Nie stanowi ona wiernego odwzorowania lokalu mieszkalnego, który powstanie w przyszłości. Karta służy wskazaniu położenia projektowanych pomieszczeń oraz usytuowania lokalu na kondygnacji.
3. Powierzchnie oraz wymiary mogą ulec niewielkim zmianom w trakcie realizacji obiektu.

INWESTOR:
ARCHE Sp.z.o.o.
ul. Puławska 361, 02-801 Warszawa tel: /22/ 319 80 80 arche@arche.pl

PROJEKTANT:
BULAK Sp.z.o.o.
ul. Solec 22, Warszawa, www.bulakprojekt.pl

3
pokoje

2
piętro

68,88
pow. (m²)

lok.

25