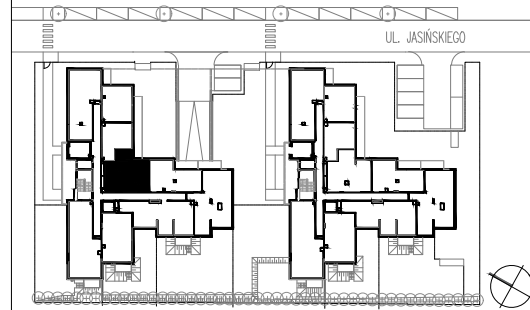
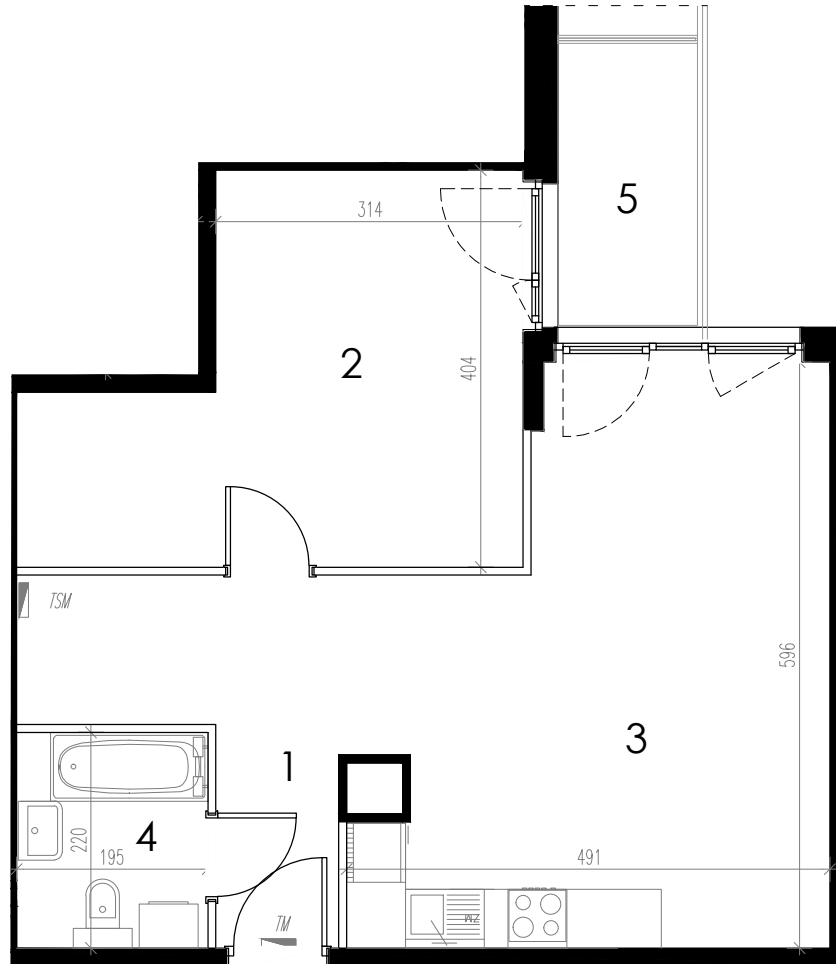


Jasińskiego - etap K

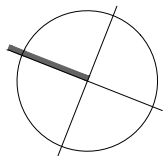


1. Komunikacja	7,82 m ²
2. Pokój	16,23 m ²
3. Pokój dzienny z aneksem kuch.	24,85 m ²
4. Łazienka	4,27 m ²
5. Balkon	4,10 m ²

Uwagi:

1. Powierzchnie pomieszczeń podano z uwzględnieniem grubości tynków, zgodnie z normą PN-ISO 9836.
2. Niniejsza karta katalogowa została opracowana na podstawie projektu budowlanego. Nie stanowi ona wiernego odwzorowania lokalu mieszkalnego, który powstanie w przyszłości. Karta służy wskazaniu położenia projektowanych pomieszczeń oraz usytuowania lokalu na kondygnacji.
3. Powierzchnie oraz wymiary mogą ulec niewielkim zmianom w trakcie realizacji obiektu.

nr lokalu	m ²	piętro
04	53,17	0



- ściana nierozbieralna
- ściana rozbieralna
- tablica mieszkaniowa elektryczna
- tablica mieszkaniowa teletechniczna

