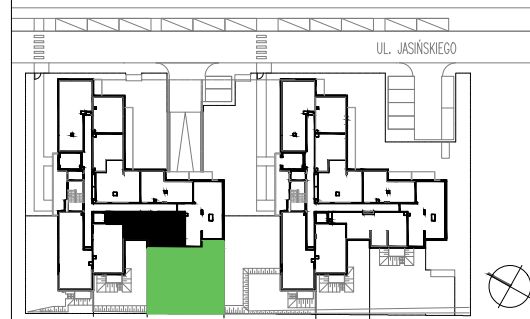
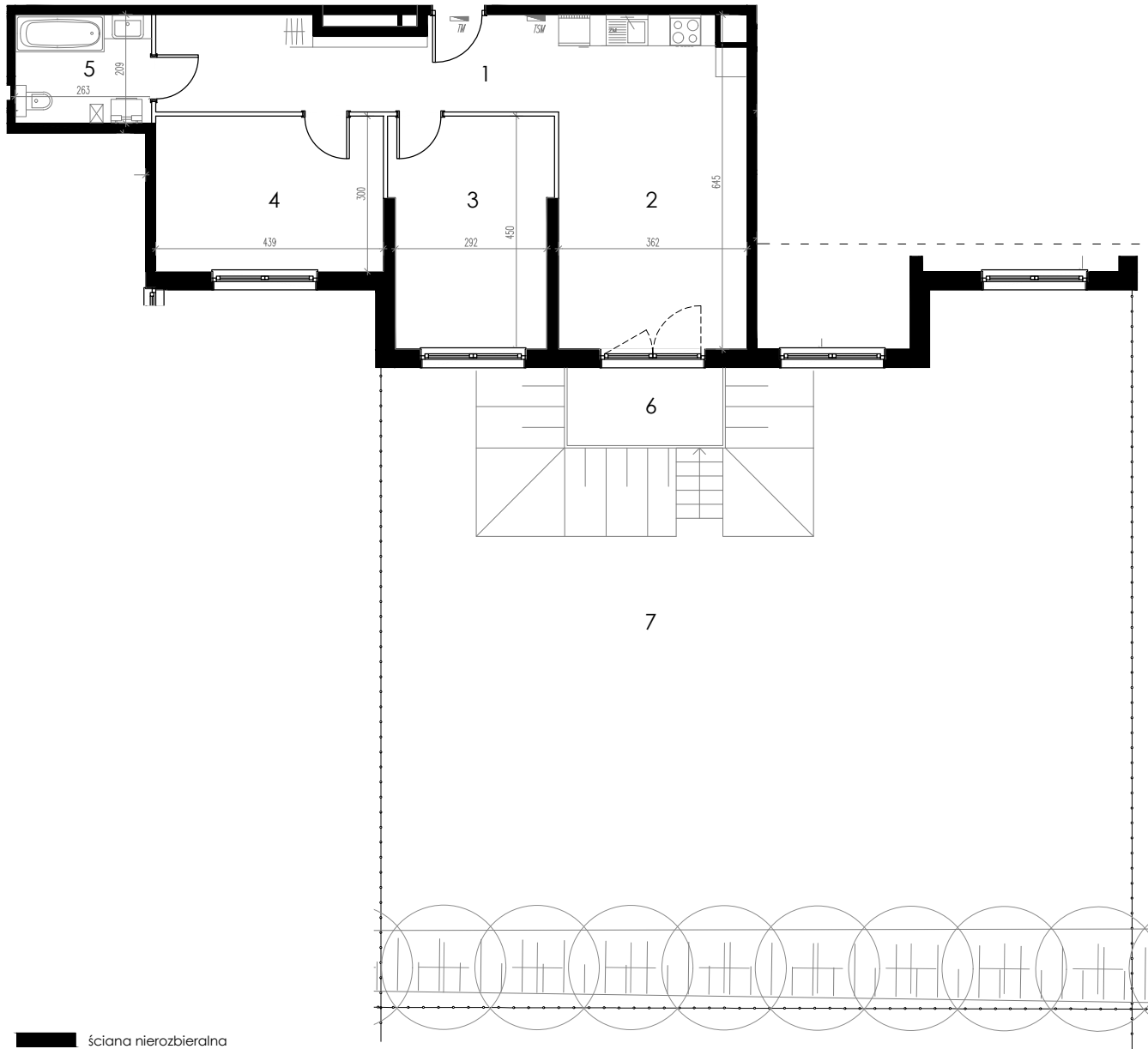


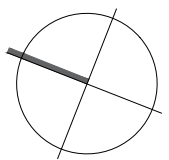
Jasińskiego - etap K



1. Kominukacja	13,63 m ²
2. Pokój dzienny z aneksem kuch.	23,01 m ²
3. Pokój	13,60 m ²
4. Pokój	13,13 m ²
5. łazienka	5,51 m ²
6. Taras	4,50 m ²
7. Ogródek	179,70 m ²

Uwagi:
 1. Powierzchnie pomieszczeń podano z uwzględnieniem grubości tynków, zgodnie z normą PN-ISO 9836.
 2. Niniejsza karta katalogowa została opracowana na podstawie projektu budowlanego. Nie stanowi ona wiernego odwzorowania lokalu mieszkalnego, który powstanie w przyszłości. Karta służy wskazaniu położenia projektowanych pomieszczeń oraz usytuowania lokalu na kondygnacji.
 3. Powierzchnie oraz wymiary mogą ulec niewielkim zmianom w trakcie realizacji obiektu.

nr lokalu	m ²	piętro
07T	68,88	0



ściana nierozbieralna
 ściana rozbieralna
TM tablica mieszkaniowa elektryczna
TSM tablica mieszkaniowa teletechniczna

