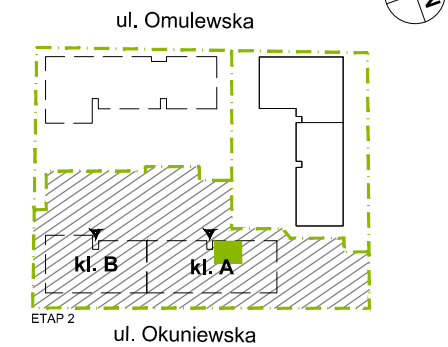


PLAN SYTUACYJNY



PARTER / KLATKA A

MIESZKANIE F2.A.00.07

LICZBA POKOI	POWIERZCHNIA UŻYTKOWA	WYSOKOŚĆ (w stanie deweloperskim)
3	62,91 m ²	2,70 m

WYKAZ POWIERZCHNI POMIESZCZEŃ

1. SALON + ANEKS KUCHENNY	22,81 m ²
2. SYPIALNIA	10,35 m ²
3. SYPIALNIA	13,18 m ²
4. ŁAZIENKA	4,76 m ²
5. TOALETA	2,14 m ²
6. PRZEDPOKÓJ	7,43 m ²
POWIERZCHNIA POD ŚCIANKAMI NADAJĄCYMI SIĘ DO DEMONTAŻU	2,24 m ²
7. TARAS	5,22 m ²
8. OGRÓDEK	18,82 m ²

INNE MIESZKANIA O PODOBNYM UKŁADZIE

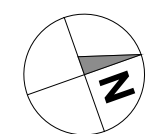
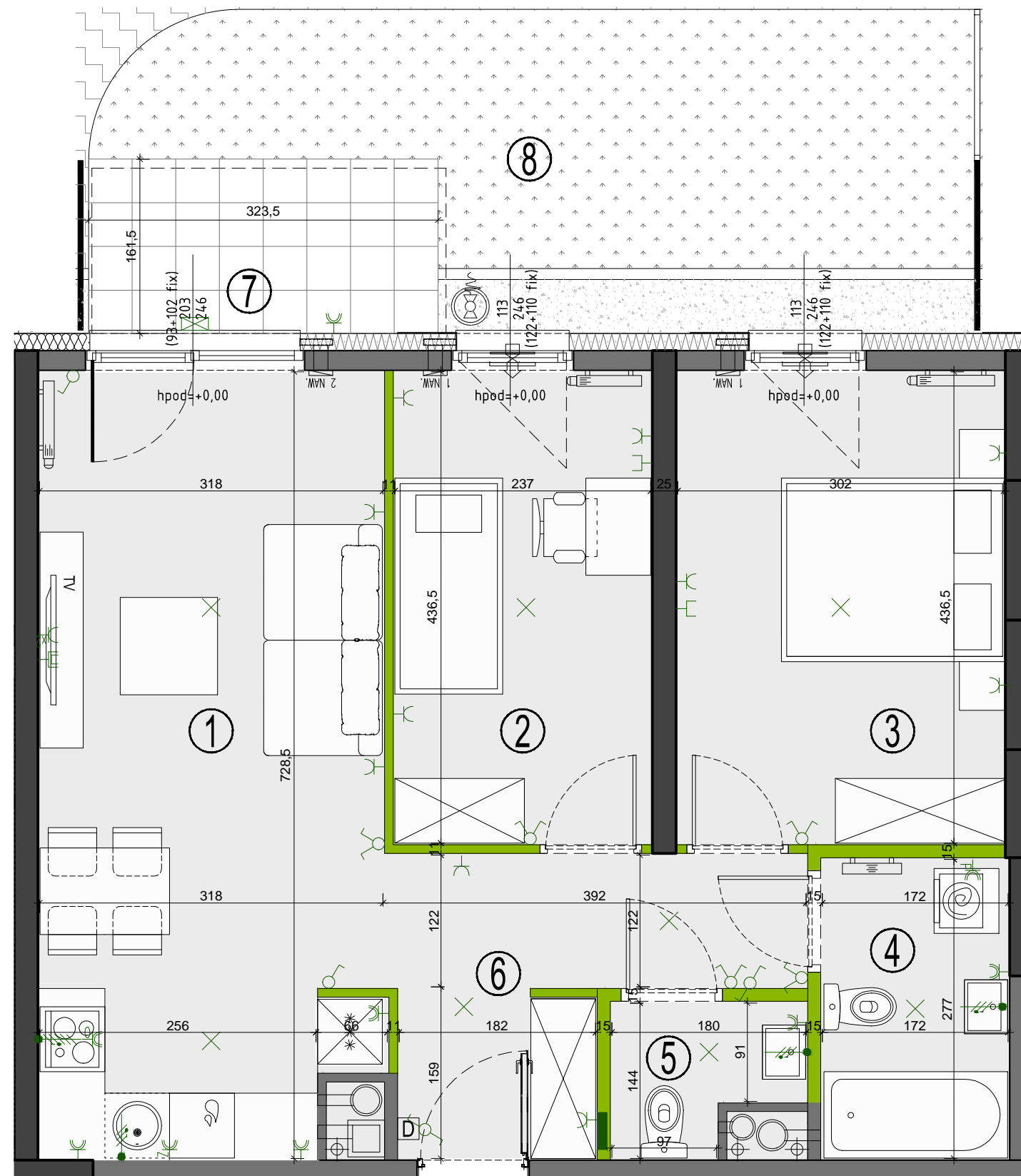
PIETRO	0	1	2	3	4	5
NR	-	F2.A.01.07	F2.A.02.07	F2.A.03.07	F2.A.04.07	F2.A.05.07
PIETRO	6	7	8	9	10	11
NR	F2.A.06.07	F2.A.07.07	F2.A.08.07	-	-	-



Matexi Polska Sp. z o.o.
al. Jana Pawła II 27, 00-867 Warszawa
www.omulewska26.pl

MKCARCHITEKTURA

spółka z ograniczoną odpowiedzialnością sp. k.
04-174 Warszawa ul. Tarnowiecka 13
tel/fax: (+48) 22-612-44-88, 22-612-43-44
e-mail: biuro@mkc.com.pl
internet: www.mkc.com.pl



	ściany żelbetowe		nawiewniki: okienny/ścienny		łącznik oświetleniowy 1-biegunowy		gniazdo wtyczkowe: - pojedyncze		wypust ośw. sufitowy	<p>OZNACZENIA OKIEN:</p> $\text{podł.} \frac{(S/\text{FIX}+S/\text{FIX})}{S_m}$ $\frac{H_m}{(H/\text{FIX}+H/\text{FIX})}$ <p>S_m - szerokość w świetle muru H_m - wysokość w świetle muru S - szerokość kwadratu okna H - wysokość kwadratu okna h_{pod} - wysokość spodu otworu okiennego od poziomu posadzki</p> <p>UWAGA: Wymiary okien mogą ulec nieznacznym zmianom, w zależności od technologii okien.</p>
	ściany murowane		piony wentylacyjne: - kuchnia/łazienka - okap kuchenny		świecznikowy		- pojedyncze (2 sztuki)		wypust oświetleniowy	
	ściany demontowalne		pion kanał. sanitarnej		tablica elektryczna i teletechniczna		- bryzgoszczelne		wypust ośw. szafkowe	
	przegrody		hydrant ogrodowy		elementy instalacji montowane w pionie		gniazdo telewizyjne		wypust ośw. balkonowa	
	grzejnik łazienkowy		wpust ogrodowy		klapa ppoż		gniazdo multimedialne		balustrada pełna	
	grzejnik ścienny						balustrada ażurowa			

KARTA KATALOGOWA JEST ZAŁĄCZNIKIEM DO UMOWY.

Zgodnie z PN ISO 9836 1997, powierzchnia użytkowa lokalu jest obliczana w metrach kwadratowych z dokładnością do dwóch miejsc po przecinku, dla wymiarów lokalu w stanie wykonanym na poziomie podłogi. Do powierzchni użytkowej wlicza się powierzchnie elementów nadających się do demontażu (rury, kanały, ścianki działowe).
Wymiary podane są w stanie wykonanym. Wymiary i powierzchnie mogą ulec nieznacznym zmianom. Instalacje oraz urządzenia elektryczne, sanitarne i drzwi wewnętrzne nie stanowią wyposażenia lokali. Przedstawiono przykładowe rozmieszczenie urządzeń sanitarnych i kuchennych. Podłoga pod posadzki wykonana ze szliachty. Na warstwy wykończeniowe podłóg przewidziano 2 cm. Zabrania się ingerencji w elementy nośne budynku oraz szachty instalacyjne.