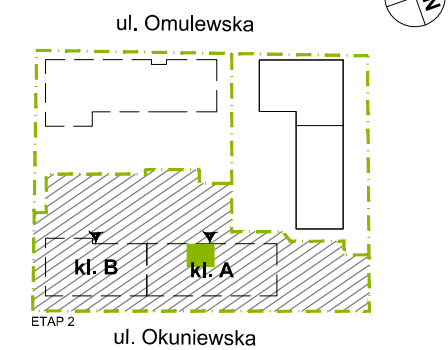


PLAN SYTUACYJNY



8 PIĘTRO / KLATKA A

klatka nr mieszkania  
**MIESZKANIE F2.A.08.06**  
faza kondygnacja

LICZBA POKOI | POWIERZCHNIA UŻYTKOWA | WYSOKOŚĆ  
**3** | **62,59 m<sup>2</sup>** | 2,70 m  
(w stanie deweloperskim)

WYKAZ POWIERZCHNI POMIESZCZEŃ

1.	SALON + ANEKS KUCHENNY	22,11 m <sup>2</sup>
2.	SYPIALNIA	10,53 m <sup>2</sup>
3.	SYPIALNIA	12,96 m <sup>2</sup>
4.	ŁAZIENKA	4,50 m <sup>2</sup>
5.	TOALETA	2,76 m <sup>2</sup>
6.	PRZEDPOKÓJ	7,19 m <sup>2</sup>
	POWIERZCHNIA POD ŚCIANKAMI NADAJĄCYMI SIĘ DO DEMONTAŻU	2,54 m <sup>2</sup>
7.	BALKON	4,17 m <sup>2</sup>

INNE MIESZKANIA O PODOBNYM UKŁADZIE

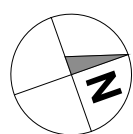
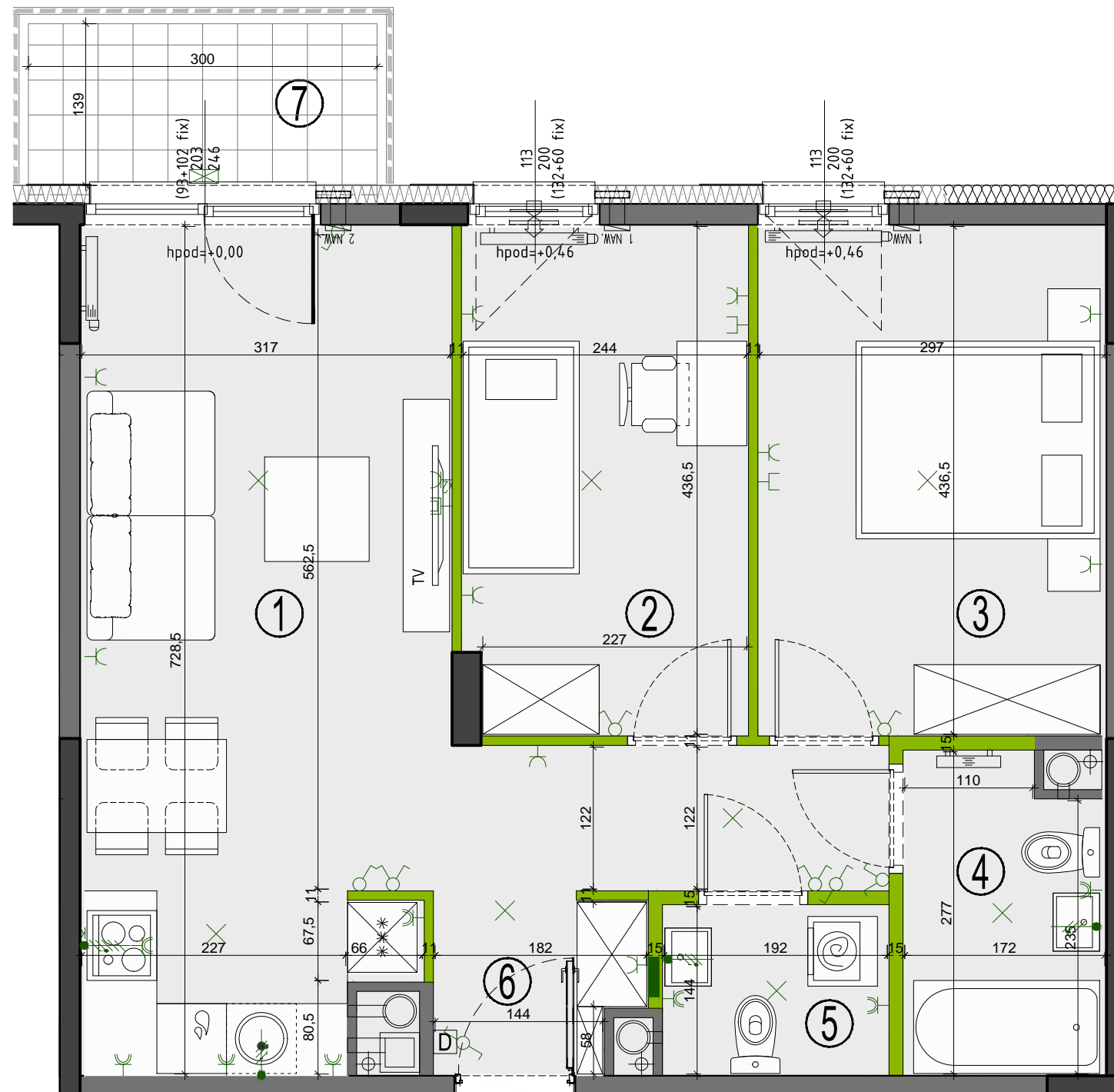
PIĘTRO	0	1	2	3	4	5
NR	-	F2.A.01.06	F2.A.02.06	F2.A.03.06	F2.A.04.06	F2.A.05.06
PIĘTRO	6	7	8	9	10	11
NR	F2.A.06.06	F2.A.07.06	-	-	-	-



Matexi Polska Sp. z o.o.  
al. Jana Pawła II 27, 00-867 Warszawa  
www.omulewska26.pl

MKCARCHITEKTURA  
spółka z ograniczoną odpowiedzialnością sp. k.

04-174 Warszawa ul. Tarnowiecka 13  
tel/fax: (+48) 22-612-44-88, 22-612-43-44  
e-mail: biuro@mkc.com.pl  
internet: www.mkc.com.pl



	ściany żelbetowe		nawiewniki: okienny/ścienny		łącznik oświetleniowy 1-biegunowy		gniazdo wtyczkowe: - pojedyncze		wypust ośw. sufitowy	OZNACZENIA OKIEN: $\frac{(S/FIX+S/FIX)}{\text{podł.}} \frac{S_m}{H_m}$ $\frac{(H/FIX+H/FIX)}{\text{podł.}}$
	ściany murowane		piony wentylacyjne: - kuchnia/łazienka - okap kuchenny		świecznikowy		- pojedyncze (2 sztuki)		wypust oświetleniowy	
	ściany demontowalne		pion kanal. sanitarnej		domofon		- bryzgoszczelne		wypust ośw. szafkowe	S <sub>m</sub> - szerokość w świetle muru H <sub>m</sub> - wysokość w świetle muru S - szerokość kwadratu okna H - wysokość kwadratu okna hpod - wysokość spodu otworu okiennego od poziomu posadzki
	przegrody		tablica elektryczna i teletechniczna		elementy instalacji montowane w pionie		gniazdo telewizyjne		oprawa ośw. balkonowa	
	grzejnik łazienkowy		klapa ppoż				gniazdo multimedialne		balustrada pełna	UWAGA: Wymiary okien mogą ulec nieznacznym zmianom, w zależności od technologii okien.
	grzejnik ścienny						balustrada ażurowa			

KARTA KATALOGOWA JEST ZAŁĄCZNIKIEM DO UMOWY.

Zgodnie z PN ISO 9836 1997, powierzchnia użytkowa lokalu jest obliczana w metrach kwadratowych z dokładnością do dwóch miejsc po przecinku, dla wymiarów lokalu w stanie wykonanym na poziomie podłogi. Do powierzchni użytkowej wlicza się powierzchnie elementów nadających się do demontażu (rury, kanały, ścianki działowe).  
Wymiary podane są w stanie wykonanym. Wymiary i powierzchnie mogą ulec nieznacznym zmianom. Instalacje oraz urządzenia elektryczne, sanitarne i drzwi wewnętrzne nie stanowią wyposażenia lokali. Przedstawiono przykładowe rozmieszczenie urządzeń sanitarnych i kuchennych. Podłoga pod posadzki wykonana ze szliachty. Na warstwy wykończeniowe podłóg przewidziano 2 cm. Zabrania się ingerencji w elementy nośne budynku oraz szachty instalacyjne.