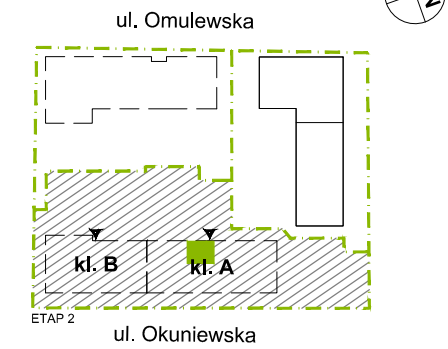


PLAN SYTUACYJNY



5 PIĘTRO / KLATKA A

MIESZKANIE F2.A.05.06

LICZBA POKOI	POWIERZCHNIA UŻYTKOWA	WYSOKOŚĆ (w stanie deweloperskim)
3	62,22 m <sup>2</sup>	2,70 m

WYKAZ POWIERZCHNI POMIESZCZEŃ

1. SALON + ANEKS KUCHENNY	21,93 m <sup>2</sup>
2. SYPIALNIA	10,49 m <sup>2</sup>
3. SYPIALNIA	12,88 m <sup>2</sup>
4. ŁAZIENKA	4,46 m <sup>2</sup>
5. TOALETA	2,76 m <sup>2</sup>
6. PRZEDPOKÓJ	7,19 m <sup>2</sup>
POWIERZCHNIA POD ŚCIANKAMI NADAJĄCYMI SIĘ DO DEMONTAŻU	2,51 m <sup>2</sup>
7. BALKON	4,17 m <sup>2</sup>

INNE MIESZKANIA O PODOBNYM UKŁADZIE

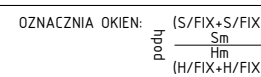
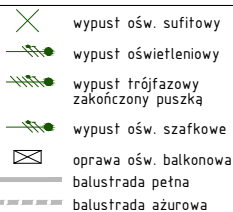
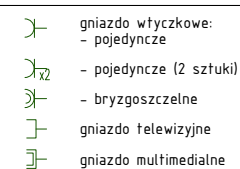
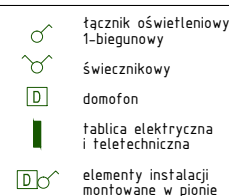
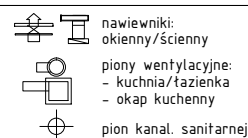
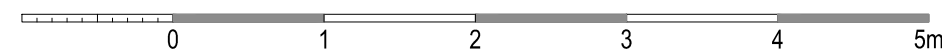
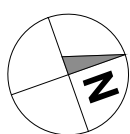
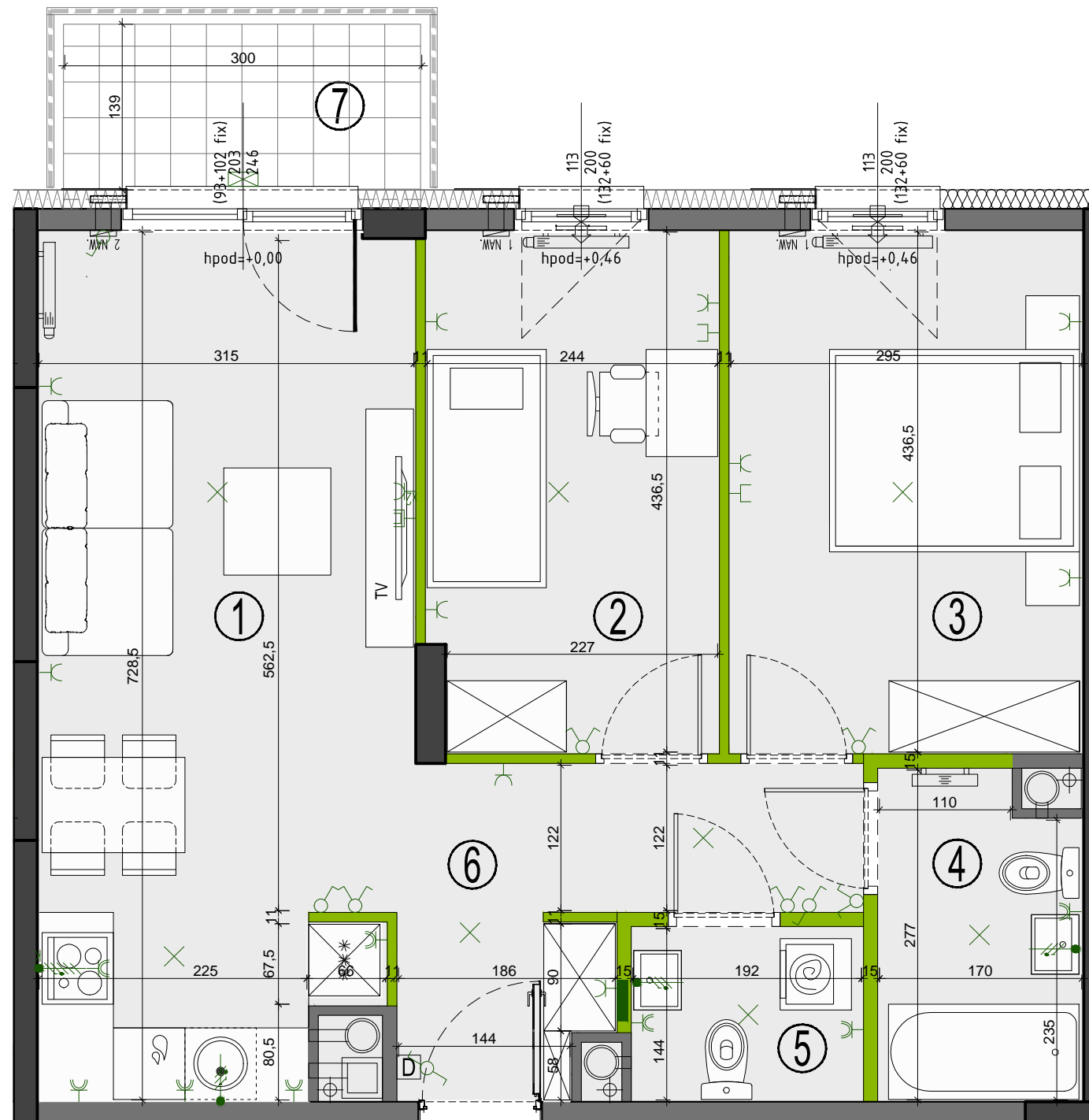
PIĘTRO	0	1	2	3	4	5
NR	-	F2.A.01.06	F2.A.02.06	F2.A.03.06	F2.A.04.06	-
PIĘTRO	6	7	8	9	10	11
NR	F2.A.06.06	F2.A.07.06	F2.A.08.06	-	-	-



Matexi Polska Sp. z o.o.  
al. Jana Pawła II 27, 00-867 Warszawa  
www.omulewska26.pl

MKCARCHITEKTURA  
spółka z ograniczoną odpowiedzialnością sp. k.

04-174 Warszawa ul. Tarnowiecka 13  
tel/fax: (+48) 22-612-44-88, 22-612-43-44  
e-mail: biuro@mkc.com.pl  
internet: www.mkc.com.pl



OZNACZENIA OKIEN: (S/FIX+S/FIX) / podł. / Sm / Hm / (H/FIX+H/FIX)

Sm - szerokość w świetle muru  
Hm - wysokość w świetle muru  
S - szerokość kwadratu okna  
H - wysokość kwadratu okna  
hpod - wysokość spodu otworu okiennego od poziomu posadzki

UWAGA: Wymiary okien mogą ulec nieznacznym zmianom, w zależności od technologii okien.

KARTA KATALOGOWA JEST ZAŁĄCZNIKIEM DO UMOWY.

Zgodnie z PN ISO 9836 1997, powierzchnia użytkowa lokalu jest obliczana w metrach kwadratowych z dokładnością do dwóch miejsc po przecinku, dla wymiarów lokalu w stanie wykonanym na poziomie podłogi. Do powierzchni użytkowej wlicza się powierzchnie elementów nadających się do demontażu (rury, kanały, ścianki działowe).

Wymiary podane są w stanie wykonanym. Wymiary i powierzchnie mogą ulec nieznacznym zmianom. Instalacje oraz urządzenia elektryczne, sanitarne i drzwi wewnętrzne nie stanowią wyposażenia lokali. Przedstawiono przykładowe rozmieszczenie urządzeń sanitarnych i kuchennych. Podłoga pod posadzki wykonana ze szliachty. Na warstwy wykończeniowe podłóg przewidziano 2 cm. Zabrania się ingerencji w elementy nośne budynku oraz szachty instalacyjne.