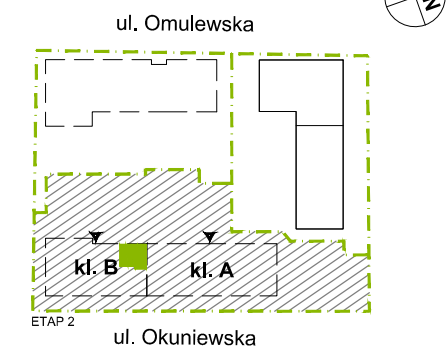


PLAN SYTUACYJNY



8 PIĘTRO / KLATKA B

klatka nr mieszkania  
**MIESZKANIE F2.B.08.06**  
faza kondygnacja

LICZBA POKOI	POWIERZCHNIA UŻYTKOWA	WYSOKOŚĆ (w stanie deweloperskim)
<b>3</b>	<b>65,69 m<sup>2</sup></b>	2,70 m

WYKAZ POWIERZCHNI POMIESZCZEŃ

1. SALON + ANEKS KUCHENNY	27,24 m <sup>2</sup>
2. SYPIALNIA	9,96 m <sup>2</sup>
3. SYPIALNIA	12,49 m <sup>2</sup>
4. ŁAZIENKA	4,50 m <sup>2</sup>
5. TOALETA	1,40 m <sup>2</sup>
6. PRZEDPOKÓJ	7,53 m <sup>2</sup>
POWIERZCHNIA POD ŚCIANKAMI NADAJĄCYMI SIĘ DO DEMONTAŻU	2,57 m <sup>2</sup>
7. BALKON	4,17 m <sup>2</sup>

INNE MIESZKANIA O PODOBNYM UKŁADZIE

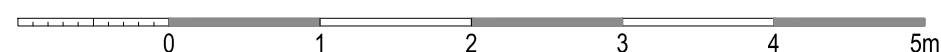
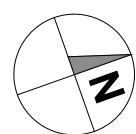
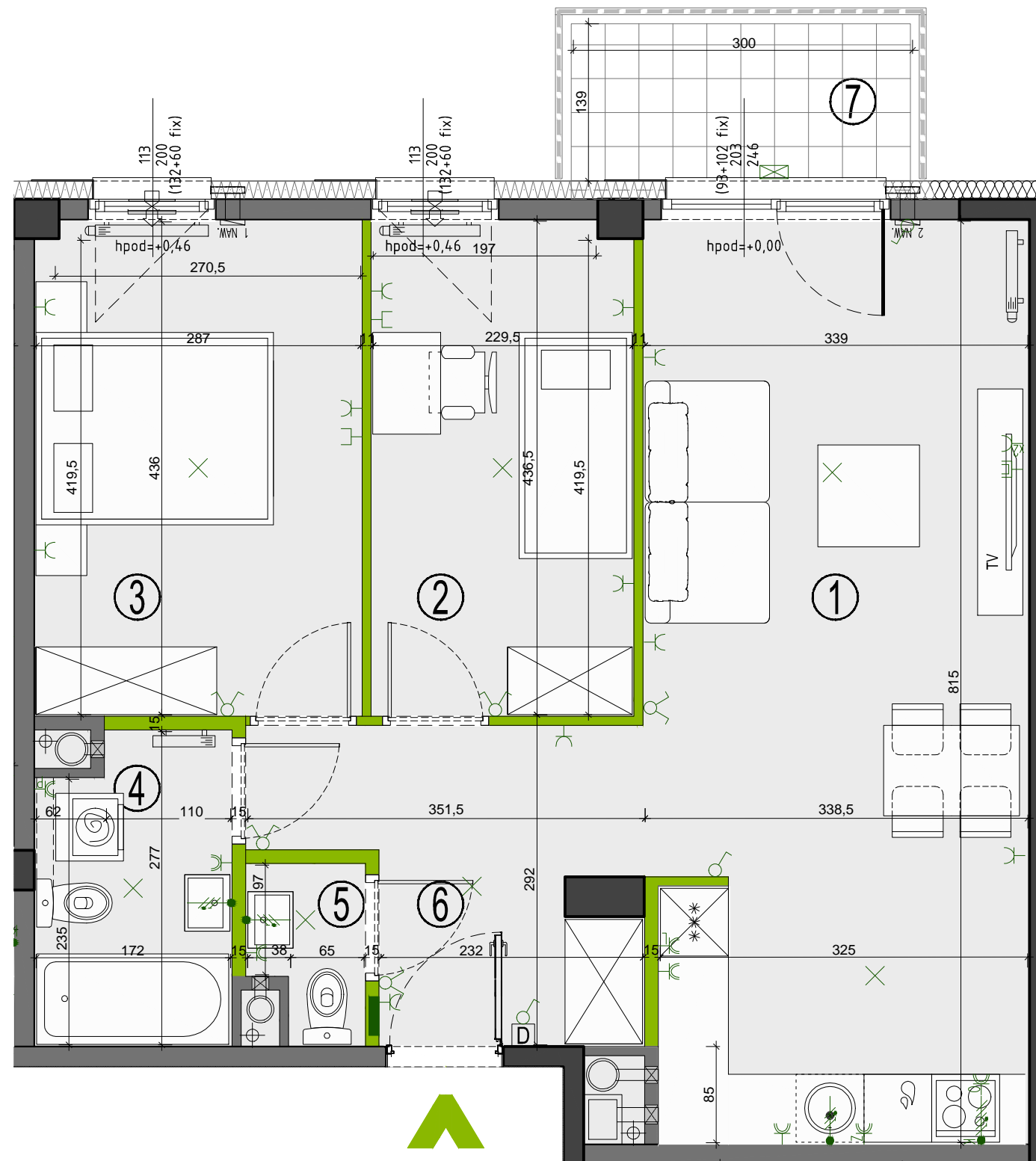
PIĘTRO	0	1	2	3	4	5
NR	F2.B.00.06	F2.B.01.06	F2.B.02.06	F2.B.03.06	F2.B.04.06	F2.B.05.06
PIĘTRO	6	7	8	9	10	11
NR	F2.B.06.06	F2.B.07.06	-	-	-	-



Matexi Polska Sp. z o.o.  
al. Jana Pawła II 27, 00-867 Warszawa  
www.omulewska26.pl

**MKCARCHITEKTURA**  
spółka z ograniczoną odpowiedzialnością sp. k.

04-174 Warszawa ul. Tarnowiecka 13  
tel/fax: (+48) 22-612-44-88, 22-612-43-44  
e-mail: biuro@mkc.com.pl  
internet: www.mkc.com.pl



	ściany żelbetowe		nawiewniki: okienny/ścienny		łącznik oświetleniowy 1-biegunowy		gniazdo wtyczkowe: - pojedyncze		wypust ośw. sufitowy	OZNACZENIA OKIEN: $\frac{(S/FIX+S/FIX)}{Hm}$ $\frac{Sm}{Hm}$ $\frac{(H/FIX+H/FIX)}{Hm}$
	ściany murowane		piony wentylacyjne: - kuchnia/łazienka - okap kuchenny		świecznikowy		- pojedyncze (2 sztuki)		wypust oświetleniowy	
	ściany demontowalne		pion kanał. sanitarnej		domofon		- bryzgoszczelne		wypust ośw. szafkowe	Sm - szerokość w świetle muru Hm - wysokość w świetle muru S - szerokość kwadratu okna H - wysokość kwadratu okna hpod - wysokość spodu otworu okiennego od poziomu posadzki
	przegrody				tablica elektryczna i teletechniczna		gniazdo telewizyjne		wypust ośw. szafkowe	
	grzejnik łazienkowy				elementy instalacji montowane w pionie		gniazdo multimedialne		oprawa ośw. balkonowa	UWAGA: Wymiary okien mogą ulec nieznacznym zmianom, w zależności od technologii okien.
	grzejnik ścienny						obudowa rury kanalizacyjnej		balustrada pełna	
	kłapa ppoż								balustrada ażurowa	

KARTA KATALOGOWA JEST ZAŁĄCZNIKIEM DO UMOWY.

Zgodnie z PN ISO 9836 1997, powierzchnia użytkowa lokalu jest obliczana w metrach kwadratowych z dokładnością do dwóch miejsc po przecinku, dla wymiarów lokalu w stanie wykonanym na poziomie podłogi. Do powierzchni użytkowej wlicza się powierzchnie elementów nadających się do demontażu (rury, kanały, ścianki działowe).  
Wymiary podane są w stanie wykonanym. Wymiary i powierzchnie mogą ulec nieznacznym zmianom. Instalacje oraz urządzenia elektryczne, sanitarne i drzwi wewnętrzne nie stanowią wyposażenia lokali. Przedstawiono przykładowe rozmieszczenie urządzeń sanitarnych i kuchennych. Podłoga pod posadzki wykonane ze szlichty. Na warstwy wykończeniowe podłóg przewidziano 2 cm. Zabrania się ingerencji w elementy nośne budynku oraz szachtu instalacyjnego.