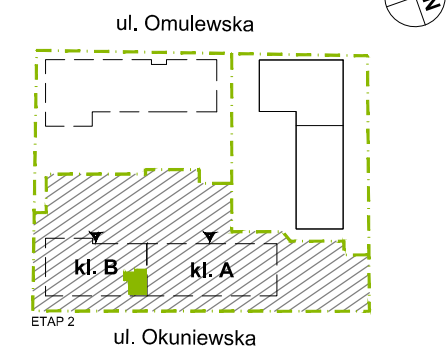


PLAN SYTUACYJNY



3 PIĘTRO / KLATKA B

MIESZKANIE F2.B.03.07

LICZBA POKOI	POWIERZCHNIA UŻYTKOWA	WYSOKOŚĆ (w stanie deweloperskim)
2	49,87 m ²	2,70 m

WYKAZ POWIERZCHNI POMIESZCZEŃ

1. SALON + ANEKS KUCHENNY	28,08 m ²
2. SYPIALNIA	10,42 m ²
3. ŁAZIENKA	4,23 m ²
4. PRZEDPOKÓJ	5,66 m ²
POWIERZCHNIA POD ŚCIANKAMI NADAJĄCYMI SIĘ DO DEMONTAŻU	1,48 m ²
5. BALKON	4,17 m ²

INNE MIESZKANIA O PODOBNYM UKŁADZIE

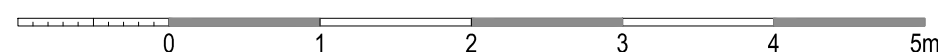
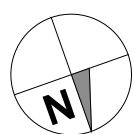
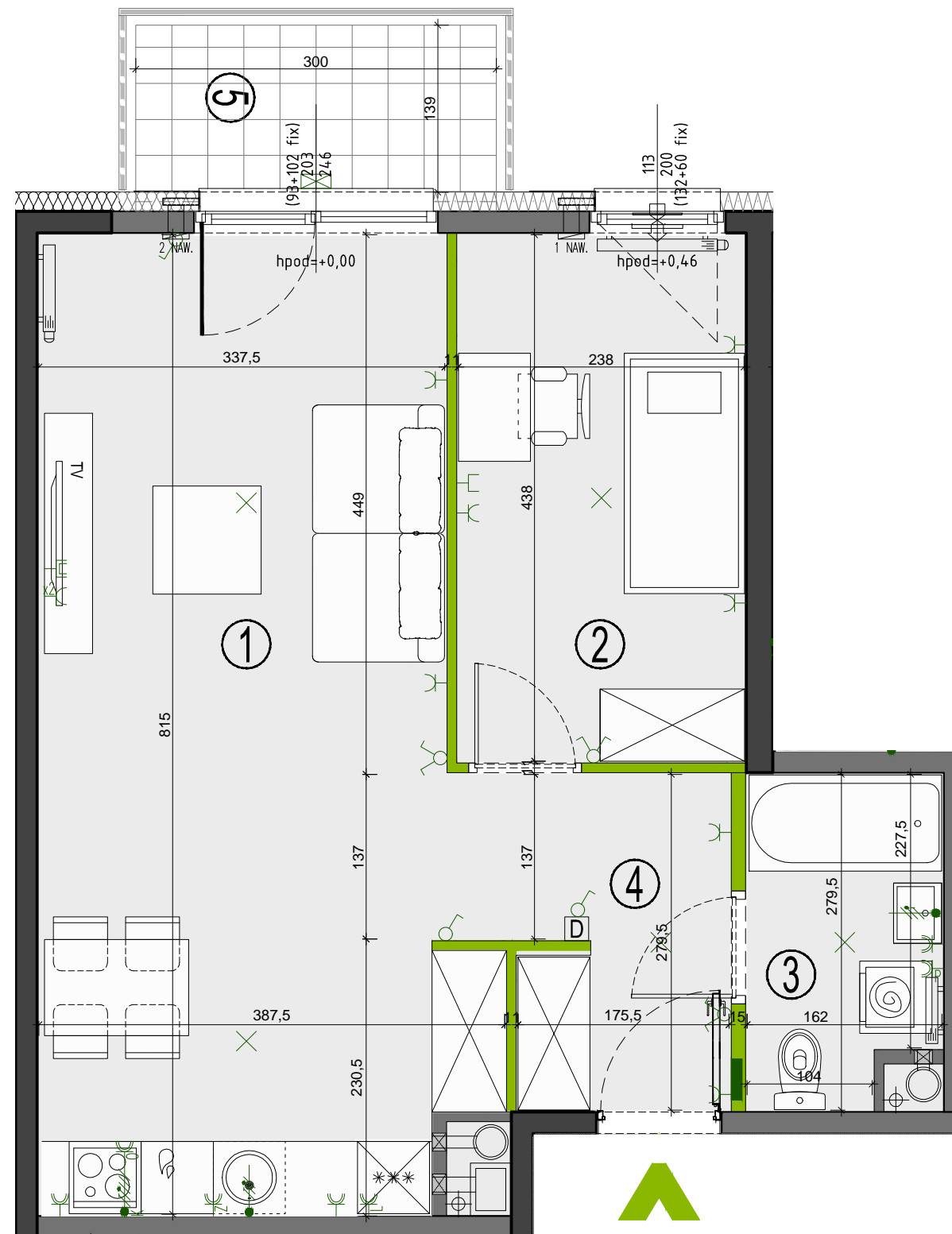
PIĘTRO	0	1	2	3	4	5
NR	F2.B.00.07	F2.B.01.07	F2.B.02.07	-	F2.B.04.07	F2.B.05.07
PIĘTRO	6	7	8	9	10	11
NR	F2.B.06.07	F2.B.07.07	F2.B.08.07	-	-	-



Matexi Polska Sp. z o.o.
al. Jana Pawła II 27, 00-867 Warszawa
www.omulewska26.pl

MKCARCHITEKTURA
spółka z ograniczoną odpowiedzialnością sp. k.

04-174 Warszawa ul. Tarnowiecka 13
tel/fax: (+48) 22-612-44-88, 22-612-43-44
e-mail: biuro@mkc.com.pl
internet: www.mkc.com.pl



	ściany żelbetowe		nawiewniki: okienny/ścienny		łącznik oświetleniowy 1-biegunowy		gniazdo wtyczkowe: - pojedyncze		wypust ośw. sufitowy	OZNACZENIA OKIEN: podł. (S/FIX+S/FIX) Hm Sm (H/FIX+H/FIX)
	ściany murowane		piłony wentylacyjne: - kuchnia/łazienka - okap kuchenny		świecznikowy		- pojedyncze (2 sztuki)		wypust oświetleniowy	
	ściany demontowalne		pion kan. sanitarnej		domofon		- bryzgoszczelne		wypust ośw. szafkowe	
	przegrody				tablica elektryczna i teletechniczna		gniazdo telewizyjne		wypust ośw. szafkowe	
	grzejnik ścienny				elementy instalacji montowane w pionie		gniazdo multimedialne		oprawa ośw. balkonowa	
	klapa ppoż								balustrada pełna	
									balustrada ażurowa	

KARTA KATALOGOWA JEST ZAŁĄCZNIKIEM DO UMOWY.

Zgodnie z PN ISO 9836 1997, powierzchnia użytkowa lokalu jest obliczana w metrach kwadratowych z dokładnością do dwóch miejsc po przecinku, dla wymiarów lokalu w stanie wykończonym na poziomie podłogi. Do powierzchni użytkowej wlicza się powierzchnie elementów nadających się do demontażu (rury, kanały, ścianki działowe).
Wymiary podane są w stanie wykończonym. Wymiary i powierzchnie mogą ulec nieznacznym zmianom. Instalacje oraz urządzenia elektryczne, sanitarne i drzwi wewnętrzne nie stanowią wyposażenia lokali. Przedstawiono przykładowe rozmieszczenie urządzeń sanitarnych i kuchennych. Podłoga pod posadzki wykonana ze szlihty. Na warstwy wykończeniowe podłóg przewidziano 2 cm. Zabrania się ingerencji w elementy nośne budynku oraz szachty instalacyjne.

UWAGA: Wymiary okien mogą ulec nieznacznym zmianom, w zależności od technologii okien.