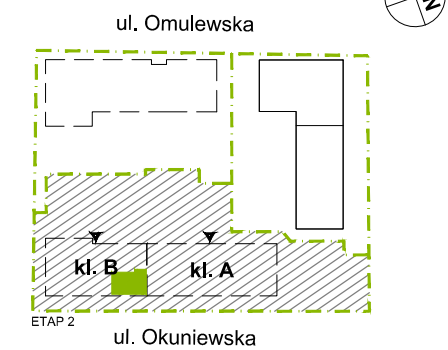


PLAN SYTUACYJNY



11 PIĘTRO / KLATKA B

klatka nr mieszkania
MIESZKANIE F2.B.11.06
faza kondygnacja

LICZBA POKOI	POWIERZCHNIA UŻYTKOWA	WYSOKOŚĆ (w stanie deweloperskim)
4	77,96 m²	2,70 m

WYKAZ POWIERZCHNI POMIESZCZEŃ

1. SALON + ANEKS KUCHENNY	22,25 m ²
2. SYPIALNIA	9,81 m ²
3. SYPIALNIA	10,46 m ²
4. SYPIALNIA	11,73 m ²
5. ŁAZIENKA	4,75 m ²
6. ŁAZIENKA	2,85 m ²
7. GARDEROBA	1,25 m ²
8. PRZEDPOKÓJ	11,83 m ²

POWIERZCHNIA POD ŚCIANKAMI
NADAJĄCYMI SIĘ DO DEMONTAŻU 3,03 m²

9. LOGGIA	4,48 m ²
-----------	---------------------

INNE MIESZKANIA O PODOBNYM UKŁADZIE

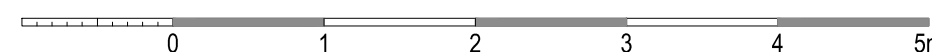
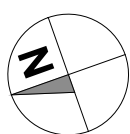
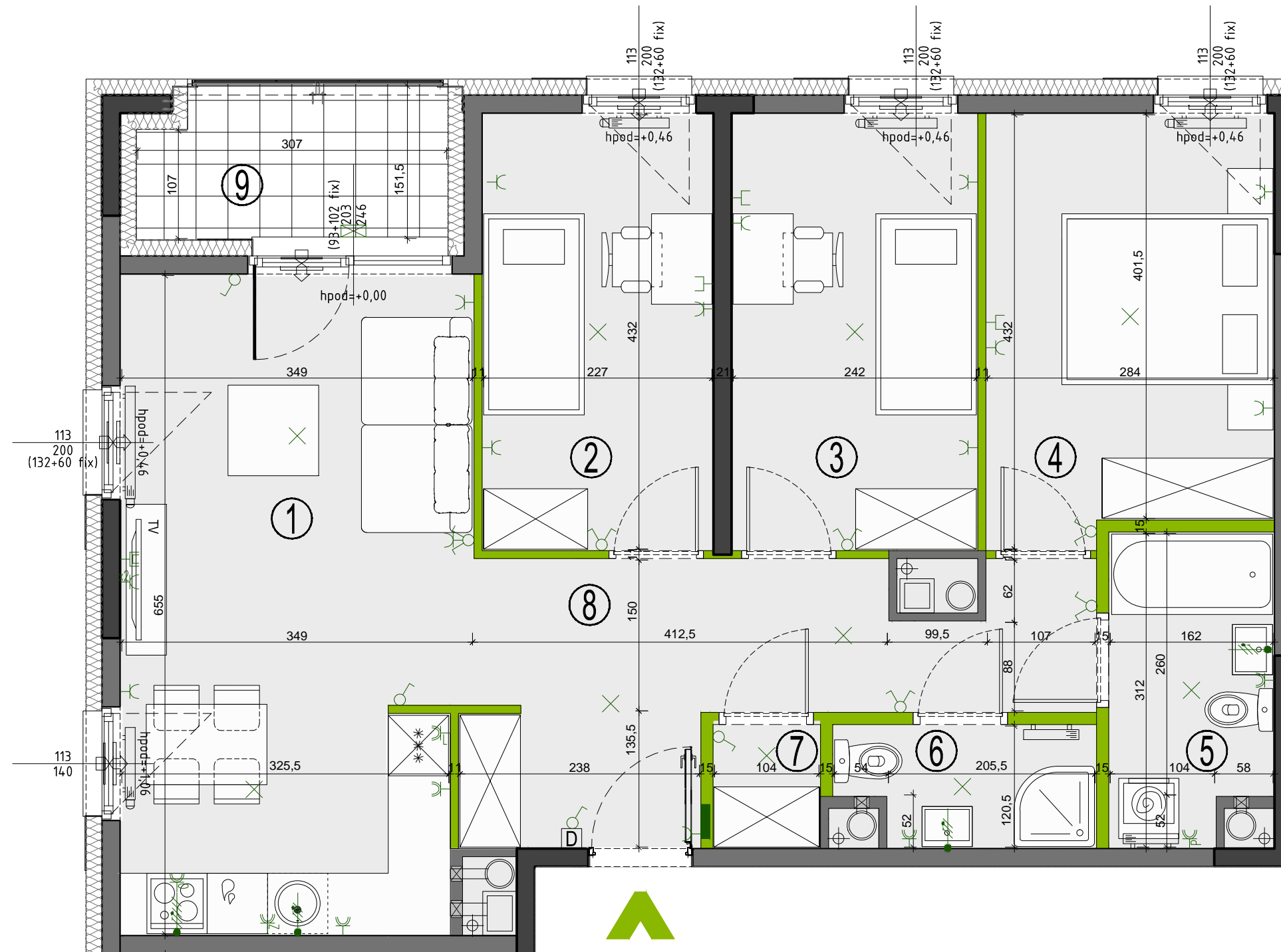
PIĘTRO	0	1	2	3	4	5
NR	-	-	-	-	-	-
PIĘTRO	6	7	8	9	10	11
NR	-	-	-	-	F2.B.11.06	-



Matexi Polska Sp. z o.o.
al. Jana Pawła II 27, 00-867 Warszawa
www.omulewska26.pl

MKCARCHITEKTURA
spółka z ograniczoną odpowiedzialnością sp. k.

04-174 Warszawa ul. Tarnowiecka 13
tel/fax: (+48) 22-612-44-88, 22-612-43-44
e-mail: biuro@mkc.com.pl
internet: www.mkc.com.pl



ściany żelbetowe	nawiewniki: okienne/ścienny	łącznik oświetleniowy 1-biegunowy	gniazdo wtyczkowe: - pojedyncze	wypust ośw. sufitowy
ściany murowane	pionny wentylacyjny: - kuchnia/łazienka - okap kuchenny	świecznikowy	- pojedyncze (2 sztuki)	wypust oświetleniowy zakończony puszką
ściany demontowalne	pion kanal. sanitarnej	domofon	gniazdo telewizyjne	wypust ośw. szafkowe
przegrody		tablica elektryczna i teletechniczna	gniazdo multimedialne	oprawa ośw. balkonowa
grzejnik łazienkowy		elementy instalacji montowane w pionie		balustrada pełna
grzejnik ścienny				balustrada ażurowa
kłapa ppoż				

OZNACZENIA OKIEN: $\frac{(S/FIX+S/FIX)}{podu} \frac{Sm}{Hm} \frac{S}{(H/FIX+H/FIX)}$

Sm - szerokość w świetle muru
Hm - wysokość w świetle muru
S - szerokość kwadratu okna
H - wysokość kwadratu okna
hpod - wysokość spodu otworu okiennego
od poziomu posadzki

UWAGA: Wymiary okien mogą ulec nieznacznym zmianom, w zależności od technologii okien.

KARTA KATALOGOWA JEST ZAŁĄCZNIKIEM DO UMOWY.

Zgodnie z PN ISO 9836 1997, powierzchnia użytkowa lokalu jest obliczana w metrach kwadratowych z dokładnością do dwóch miejsc po przecinku, dla wymiarów lokalu w stanie wykończonym na poziomie podłogi. Do powierzchni użytkowej wlicza się powierzchnie elementów nadających się do demontażu (rury, kanały, ścianki działowe).
Wymiary podane są w stanie wykończonym. Wymiary i powierzchnie mogą ulec nieznacznym zmianom. Instalacje oraz urządzenia elektryczne, sanitarne i drzwi wewnętrzne nie stanowią wyposażenia lokalu. Przedstawiono przykładowe rozmieszczenie urządzeń sanitarnych i kuchennych. Podłoga pod posadzki wykonane ze szlichty. Na warstwy wykończeniowe podłóg przewidziano 2 cm. Zabrania się ingerencji w elementy nośne budynku oraz szachty instalacyjne.