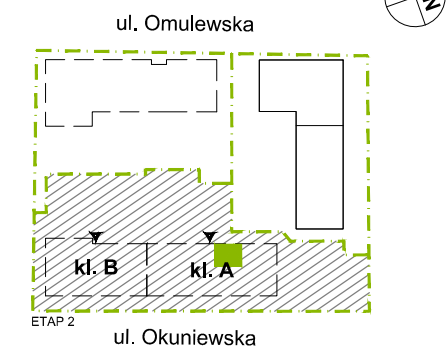


PLAN SYTUACYJNY



3 PIĘTRO / KLATKA A

MIESZKANIE F2.A.03.07

LICZBA POKOI	POWIERZCHNIA UŻYTKOWA	WYSOKOŚĆ (w stanie deweloperskim)
<b>3</b>	<b>63,00 m<sup>2</sup></b>	2,70 m

WYKAZ POWIERZCHNI POMIESZCZEŃ

1. SALON + ANEKS KUCHENNY	22,81 m <sup>2</sup>
2. SYPIALNIA	10,39 m <sup>2</sup>
3. SYPIALNIA	13,23 m <sup>2</sup>
4. ŁAZIENKA	4,76 m <sup>2</sup>
5. TOALETA	2,15 m <sup>2</sup>
6. PRZEDPOKÓJ	7,43 m <sup>2</sup>
POWIERZCHNIA POD ŚCIANKAMI NADAJĄCYMI SIĘ DO DEMONTAŻU	2,23 m <sup>2</sup>
7. BALKON	4,17 m <sup>2</sup>

INNE MIESZKANIA O PODOBNYM UKŁADZIE

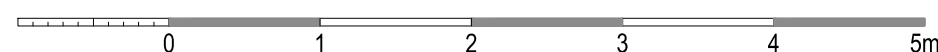
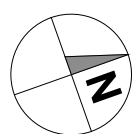
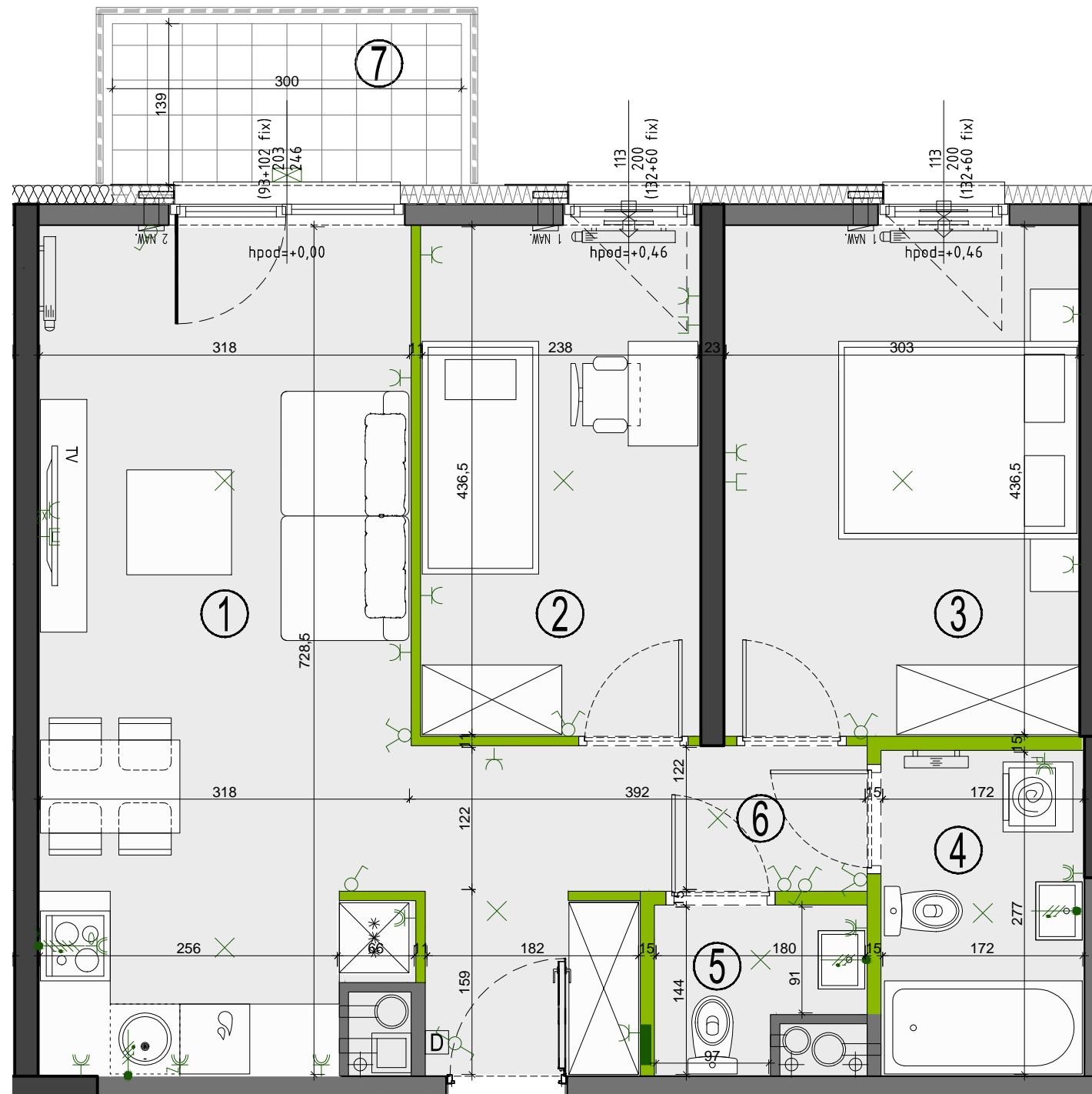
PIĘTRO	0	1	2	3	4	5
NR	F2.A.00.07	F2.A.01.07	F2.A.02.07	-	F2.A.04.07	F2.A.05.07
PIĘTRO	6	7	8	9	10	11
NR	F2.A.06.07	F2.A.07.07	F2.A.08.07	-	-	-



Matexi Polska Sp. z o.o.  
al. Jana Pawła II 27, 00-867 Warszawa  
www.omulewska26.pl

MKCARCHITEKTURA  
spółka z ograniczoną odpowiedzialnością sp. k.

04-174 Warszawa ul. Tarnowiecka 13  
tel/fax: (+48) 22-612-44-88, 22-612-43-44  
e-mail: biuro@mkc.com.pl  
internet: www.mkc.com.pl



	ściany żelbetowe		nawiewniki: okienny/ścienny		łącznik oświetleniowy 1-biegunowy		gniazdo wtyczkowe: - pojedyncze		wypust ośw. sufitowy	<p>OZNACZENIA OKIEN:</p> $\frac{(S/FIX+S/FIX)}{\text{podł.}} \frac{S_m}{H_m}$ $\frac{(H/FIX+H/FIX)}{(H/FIX+H/FIX)}$ <p>S<sub>m</sub> - szerokość w świetle muru H<sub>m</sub> - wysokość w świetle muru S - szerokość kwateru okna H - wysokość kwateru okna hpod - wysokość spodu otworu okiennego od poziomu posadzki</p> <p>UWAGA: Wymiary okien mogą ulec nieznacznym zmianom, w zależności od technologii okien.</p>
	ściany murowane		piony wentylacyjne: - kuchnia/łazienka - okap kuchenny		świecznikowy		- pojedyncze (2 sztuki)		wypust oświetleniowy	
	ściany demontowalne		pion kanał. sanitarnej		domofon		- bryzgoszczelne		wypust ośw. szafkowe	
	przegrody				tablica elektryczna i teletechniczna		gniazdo telewizyjne		wypust ośw. szafkowe	
	grzejnik łazienkowy				elementy instalacji montowane w pionie		gniazdo multimedialne		oprawa ośw. balkonowa	
	grzejnik ścienny								balustrada pełna	
	klapa ppoż								balustrada ażurowa	

KARTA KATALOGOWA JEST ZAŁĄCZNIKIEM DO UMOWY.

Zgodnie z PN ISO 9836 1997, powierzchnia użytkowa lokalu jest obliczana w metrach kwadratowych z dokładnością do dwóch miejsc po przecinku, dla wymiarów lokalu w stanie wykonanym na poziomie podłogi. Do powierzchni użytkowej wlicza się powierzchnie elementów nadających się do demontażu (rury, kanały, ścianki działowe). Wymiary podane są w stanie wykonanym. Wymiary i powierzchnie mogą ulec nieznacznym zmianom. Instalacje oraz urządzenia elektryczne, sanitarne i drzwi wewnętrzne nie stanowią wyposażenia lokali. Przedstawiono przykładowe rozmieszczenie urządzeń sanitarnych i kuchennych. Podłoga pod posadzki wykonane ze szliachty. Na warstwy wykończeniowe podłóg przewidziano 2 cm. Zabrania się ingerencji w elementy nośne budynku oraz szachty instalacyjne.