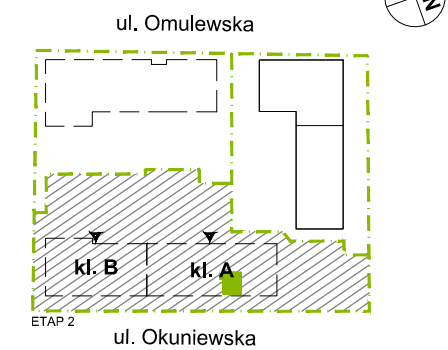


PLAN SYTUACYJNY



6 PIĘTRO / KLATKA A

klatka nr mieszkania  
**MIESZKANIE F2.A.06.11**  
faza kondygnacja

LICZBA POKOI | POWIERZCHNIA UŻYTKOWA | WYSOKOŚĆ  
**2** | **46,10 m<sup>2</sup>** | 2,70 m  
(w stanie deweloperskim)

WYKAZ POWIERZCHNI POMIESZCZEŃ

1. SALON + ANEKS KUCHENNY 21,97 m<sup>2</sup>
2. SYPIALNIA 12,82 m<sup>2</sup>
3. ŁAZIENKA 5,32 m<sup>2</sup>
4. PRZEDPOKÓJ 4,46 m<sup>2</sup>
- POWIERZCHNIA POD ŚCIANKAMI NADAJĄCYMI SIĘ DO DEMONTAŻU 1,53 m<sup>2</sup>
5. BALKON 4,17 m<sup>2</sup>

INNE MIESZKANIA O PODOBNYM UKŁADZIE

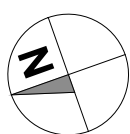
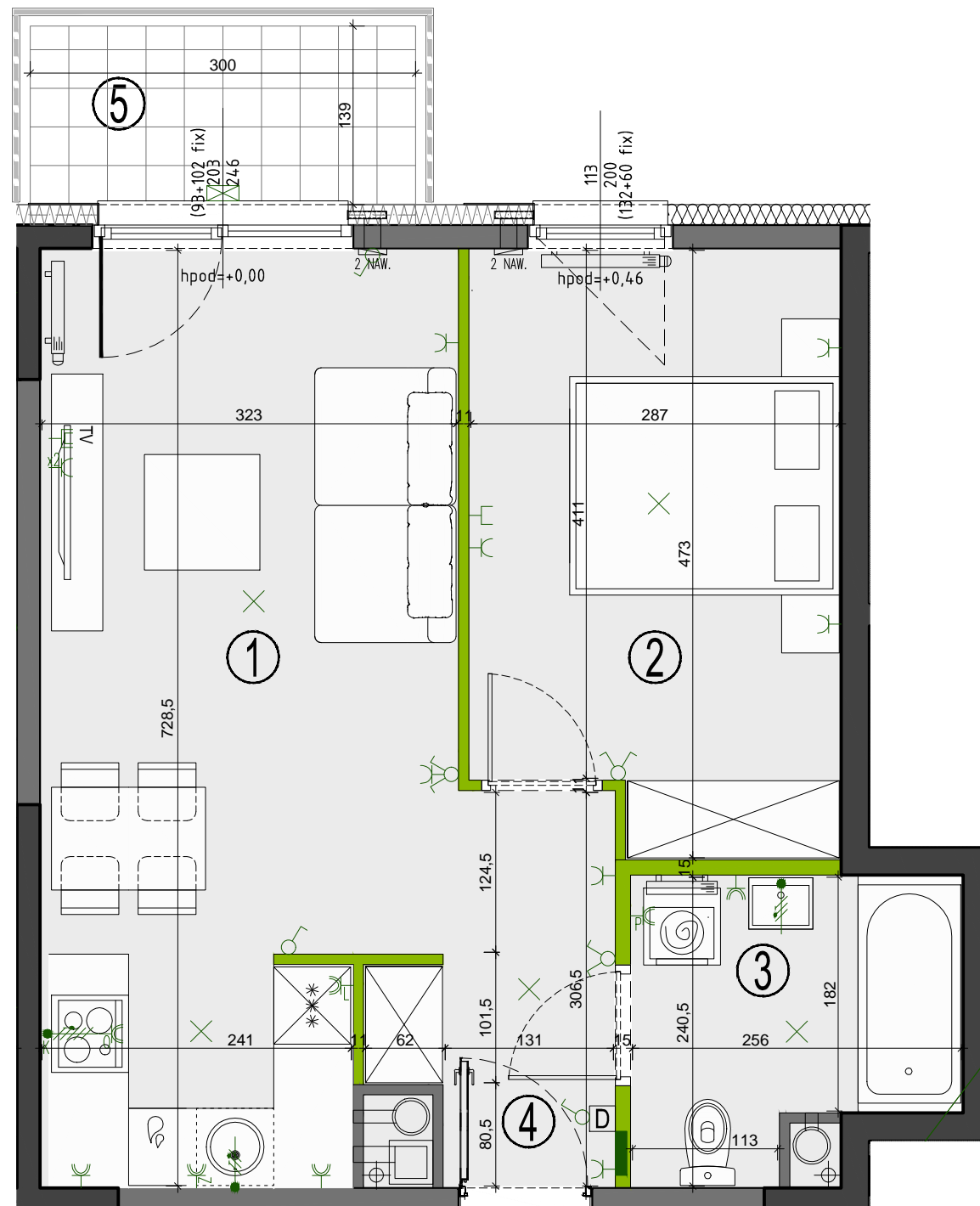
PIĘTRO	0	1	2	3	4	5
NR	F2.A.00.12	F2.A.01.12	F2.A.02.12	F2.A.03.11	F2.A.04.11	F2.A.05.11
PIĘTRO	6	7	8	9	10	11
NR	-	F2.A.07.11	F2.A.08.11	-	-	-



Matexi Polska Sp. z o.o.  
al. Jana Pawła II 27, 00-867 Warszawa  
www.omulewska26.pl

MKCARCHITEKTURA  
spółka z ograniczoną odpowiedzialnością sp. k.

04-174 Warszawa ul. Tarnowiecka 13  
tel/fax: (+48) 22-612-44-88, 22-612-43-44  
e-mail: biuro@mkc.com.pl  
internet: www.mkc.com.pl



	ściany żelbetowe		nawiewniki: okienny/ścienny		łącznik oświetleniowy 1-biegunowy		gniazdo wtyczkowe: - pojedyncze		wypust ośw. sufitowy	<p>OZNACZENIA OKIEN:</p> $\frac{(S/\text{FIX}+S/\text{FIX})}{\text{podł.}} \frac{S_m}{H_m}$ $\frac{(H/\text{FIX}+H/\text{FIX})}{(H/\text{FIX}+H/\text{FIX})}$ <p>S<sub>m</sub> - szerokość w świetle muru H<sub>m</sub> - wysokość w świetle muru S - szerokość kwatery okna H - wysokość kwatery okna hpod - wysokość spodu otworu okiennego od poziomu posadzki</p> <p>UWAGA: Wymiary okien mogą ulec nieznacznym zmianom, w zależności od technologii okien.</p>
	ściany murowane		piony wentylacyjne: - kuchnia/łazienka - okap kuchenny		świecznikowy		- pojedyncze (2 sztuki)		wypust oświetleniowy	
	ściany demontowalne		pion kanal. sanitarnej		domofon		- bryzgoszczelne		wypust ośw. szafkowe	
	przegrody				tablica elektryczna i teletechniczna		gniazdo telewizyjne		wypust ośw. balkonowa	
	grzejnik łazienkowy				elementy instalacji montowane w pionie		gniazdo multimedialne		balustrada pełna	
	grzejnik ścienny								balustrada ażurowa	
	klapa ppoż									

KARTA KATALOGOWA JEST ZAŁĄCZNIKIEM DO UMOWY.

Zgodnie z PN ISO 9836 1997, powierzchnia użytkowa lokalu jest obliczana w metrach kwadratowych z dokładnością do dwóch miejsc po przecinku, dla wymiarów lokalu w stanie wykończonym na poziomie podłogi. Do powierzchni użytkowej wlicza się powierzchnie elementów nadających się do demontażu (rury, kanały, ścianki działowe).  
Wymiary podane są w stanie wykończonym. Wymiary i powierzchnie mogą ulec nieznacznym zmianom. Instalacje oraz urządzenia elektryczne, sanitarne i drzwi wewnętrzne nie stanowią wyposażenia lokali. Przedstawiono przykładowe rozmieszczenie urządzeń sanitarnych i kuchennych. Podłoga pod posadzki wykonane ze szliachty. Na warstwy wykończeniowe podłóg przewidziano 2 cm. Zabrania się ingerencji w elementy nośne budynku oraz szachty instalacyjne.