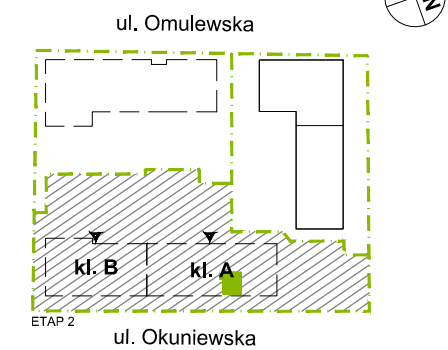


PLAN SYTUACYJNY



8 PIĘTRO / KLATKA A

klatka nr mieszkania  
**MIESZKANIE F2.A.08.11**  
faza kondygnacja

LICZBA POKOI | POWIERZCHNIA UŻYTKOWA | WYSOKOŚĆ  
**2** | **46,10 m<sup>2</sup>** | 2,70 m  
(w stanie deweloperskim)

WYKAZ POWIERZCHNI POMIESZCZEŃ

1. SALON + ANEKS KUCHENNY 21,97 m<sup>2</sup>
2. SYPIALNIA 12,82 m<sup>2</sup>
3. ŁAZIENKA 5,32 m<sup>2</sup>
4. PRZEDPOKÓJ 4,46 m<sup>2</sup>
- POWIERZCHNIA POD ŚCIANKAMI NADAJĄCYMI SIĘ DO DEMONTAŻU 1,53 m<sup>2</sup>
5. BALKON 4,17 m<sup>2</sup>

INNE MIESZKANIA O PODOBNYM UKŁADZIE

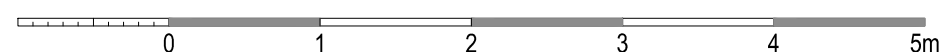
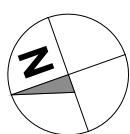
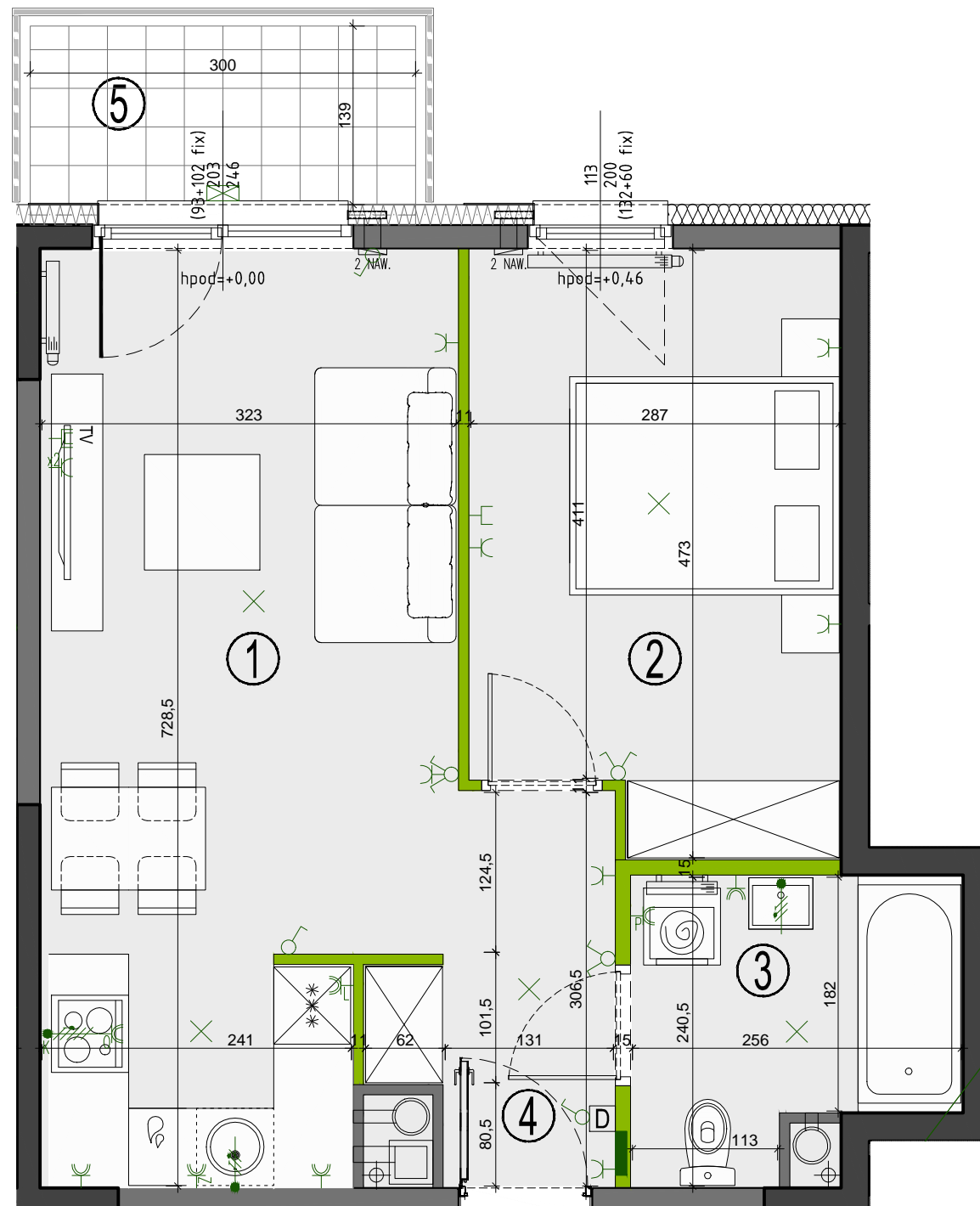
PIĘTRO	0	1	2	3	4	5
NR	F2.A.00.12	F2.A.01.12	F2.A.02.12	F2.A.03.11	F2.A.04.11	F2.A.05.11
PIĘTRO	6	7	8	9	10	11
NR	F2.A.06.11	F2.A.07.11	-	-	-	-



Matexi Polska Sp. z o.o.  
al. Jana Pawła II 27, 00-867 Warszawa  
www.omulewska26.pl

MKCARCHITEKTURA  
spółka z ograniczoną odpowiedzialnością sp. k.

04-174 Warszawa ul. Tarnowiecka 13  
tel/fax: (+48) 22-612-44-88, 22-612-43-44  
e-mail: biuro@mkc.com.pl  
internet: www.mkc.com.pl



ściany żelbetowe	nawiewniki: okienny/ścienny	łącznik oświetleniowy 1-biegunowy	gniazdo wtyczkowe: - pojedyncze	wypust ośw. sufitowy
ściany murowane	piony wentylacyjne: - kuchnia/łazienka - okap kuchenny	świecznikowy	- pojedyncze (2 sztuki)	wypust oświetleniowy
ściany demontowalne	pion kanal. sanitarnej	domofon	gniazdo telewizyjne	wypust trójfazowy zakończony puszką
przegrody		tablica elektryczna i teletechniczna	gniazdo multimedialne	wypust ośw. szafkowe
grzejnik łazienkowy		elementy instalacji montowane w pionie		oprawa ośw. balkonowa
grzejnik ścienny				balustrada pełna
kłapa ppoż				balustrada ażurowa

OZNACZENIA OKIEN:  $\frac{(S/FIX+S/FIX)}{podł.}$   
 $\frac{Sm}{Hm}$   
 $\frac{(H/FIX+H/FIX)}{(H/FIX+H/FIX)}$

Sm - szerokość w świetle muru  
Hm - wysokość w świetle muru  
S - szerokość kwatery okna  
H - wysokość kwatery okna  
hpod - wysokość spodu otworu okiennego  
od poziomu posadzki  
UWAGA: Wymiary okien mogą ulec nieznacznym  
zmianom, w zależności od technologii okien.

KARTA KATALOGOWA JEST ZAŁĄCZNIKIEM DO UMOWY.

Zgodnie z PN ISO 9836 1997, powierzchnia użytkowa lokalu jest obliczana w metrach kwadratowych z dokładnością do dwóch miejsc po przecinku, dla wymiarów lokalu w stanie wykończonym na poziomie podłogi. Do powierzchni użytkowej wlicza się powierzchnie elementów nadających się do demontażu (rury, kanały, ścianki działowe).  
Wymiary podane są w stanie wykończonym. Wymiary i powierzchnie mogą ulec nieznacznym zmianom. Instalacje oraz urządzenia elektryczne, sanitarne i drzwi wewnętrzne nie stanowią wyposażenia lokali. Przedstawiono przykładowe rozmieszczenie urządzeń sanitarnych i kuchennych. Podłoga pod posadzki wykonana ze szliachty. Na warstwy wykończeniowe podłóg przewidziano 2 cm. Zabrania się ingerencji w elementy nośne budynku oraz szachty instalacyjne.